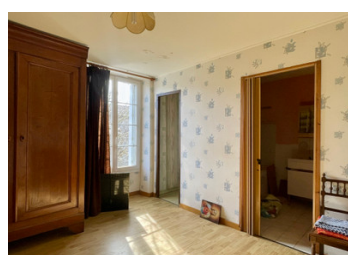


**PRIX À DISCUTER !** Propriété avec trois chambres, grange, stockage et grand garage, cours. Besse, Charente

**EXCLUSIF**



## INFORMATION

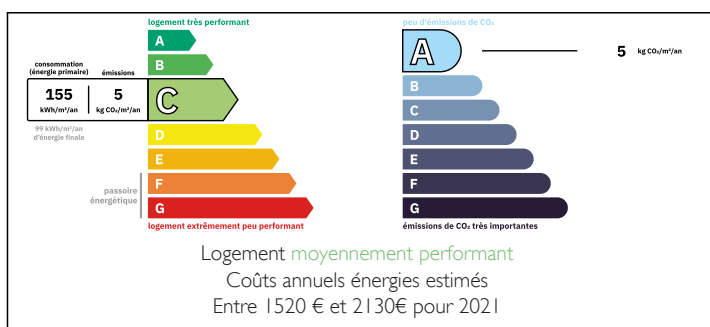
Ville:	Besse
Département:	Charente
Ch:	3
SdB:	1
Surface:	123 m2
Terrain:	0 m2

## RÉSUMÉ

Situé au cœur de la Charente dans un village paisible.

La propriété bénéficierait de la modernisation, mais peut être vécue immédiatement. La propriété et les granges font face à la cour, faisant une zone isolée.

## DPE



NB. Les prix cités font référence à des transactions en euros. Les fluctuations des taux de change ne sont pas de la responsabilité de l'agence ou de ceux qui la représentent. L'agence et ses représentants ne sont pas autorisés à faire ou donner des garanties relatives à la propriété. Ces indications ne font pas partie d'une offre ou d'un contrat et ne doivent pas être considérées comme des déclarations ou des représentations de faits, mais comme une représentation générale de la propriété. Toutes les superficies, les mesures ou les distances sont approximatives. Les textes, photographies et plans sont seulement donnés à titre indicatif et ne sont pas nécessairement complets. Leggett n'a pas testé tous les services, équipements ou installations et ne peut donc pas en garantir les spécificités.

Les informations pour les achats hors-plan sont donnés à titre indicatif seulement. La finition de la propriété peut varier. Les acheteurs sont invités à engager un spécialiste pour vérifier les plans et les spécifications énoncées dans leur contrat d'achat avec le promoteur.



## TAXES LOCALES

Taxe habitation: EUR

## NOTES

## DESCRIPTION

L'entrée de cette maison se fait par des portes doubles et dans une cour fermée. Les marches en pierre d'origine mènent à l'entrée d'une grande cuisine, derrière lequel se trouve une pièce qui pourrait être intégrée dans la cuisine pour donner un grand espace familial.

La cuisine a un poêle à bois, chauffage et pompe à chaleur, sol carrelé.

Les marches à droite mènent à deux chambres et une salle d'eau.

Des marches à gauche mènent au salon avec une cheminée.

À travers une chambre, salle de bains et WC séparés.

### Dépendances

La bergerie 42m<sup>2</sup>

Grange / cave 21m<sup>2</sup>

Garage avec double entrée à la route et dans la cour, 48m<sup>2</sup>

### Mesures de maison -

Cuisine 24m<sup>2</sup>

Chambre derrière 15.7m<sup>2</sup>

Les étapes vers la bonne avance à...

Chambre Une 13.61m<sup>2</sup>

Chambre Deux 13m<sup>2</sup>

Salle d'eau avec douche, WC et lavabo simple 6m<sup>2</sup>

Les marches à gauche de la cuisine mènent à...

Salon 23.5m<sup>2</sup>

Chambre Trois 12.6m<sup>2</sup> en suite 5m<sup>2</sup> et WC séparés 1m<sup>2</sup>

### Autres informations

Doubles vitrages

La fibre est disponible dans le village.

Le chauffage se fait par une pompe à chaleur et un brûleur à bois

-----

Les informations sur les risques auxquels ce bien est exposé sont disponibles sur le site Géorisques : <https://www.georisques.gouv.fr>