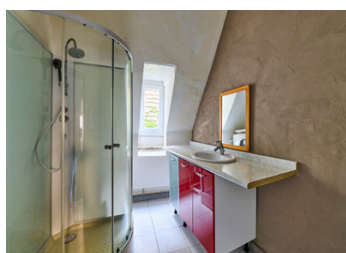
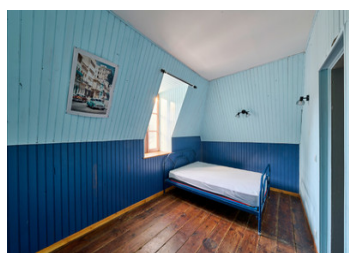
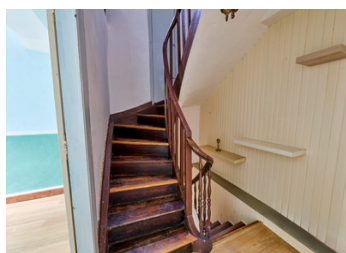


## Maison de ville Type 4 au coeur du quartier historique de Salies-de-Béarn



## INFORMATION

Ville:	Salies-de-Béarn
Département:	Pyrénées-Atlantiques
Ch:	3
SdB:	2
Surface:	67 m <sup>2</sup>
Terrain:	40 m <sup>2</sup>



## RÉSUMÉ

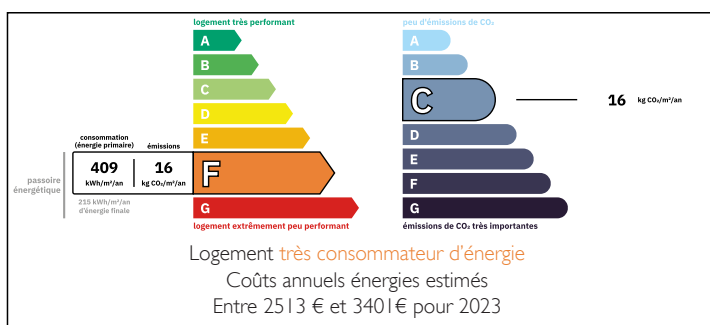
Cette charmante maison de ville datant de plusieurs siècles est idéalement nichée en plein coeur de la Cité béarnaise, dans le quartier médiéval très apprécié des Salisiens.

Une fois modernisée elle pourra accueillir votre famille avec ses 3 chambres et ses 2 salles d'eau, ou bien être exploitée dans le cadre de locations saisonnières, cet emplacement étant particulièrement prisé des touristes.

La petite rue où elle est située est piétonne, mais un accès en voiture est malgré tout autorisé aux riverains (protégé par une barrière) leur permettant de déposer leurs courses devant les portes. Des pots de fleurs ainsi que des tables et chaises de jardin sont acceptés.

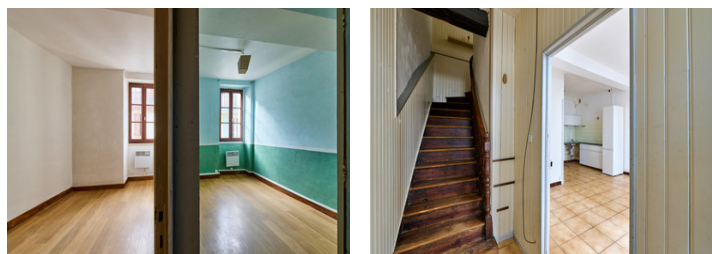
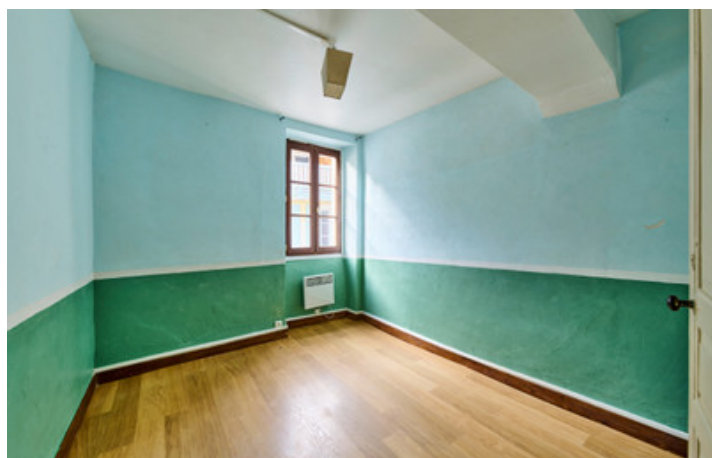
Le gros oeuvre est en bon état général, et l'électricité a été refaite récemment. Il reste désormais à améliorer l'isolation des murs par un doublage intérieur et refaire ensuite la décoration. Un...

## DPE



NB. Les prix cités font référence à des transactions en euros. Les fluctuations des taux de change ne sont pas de la responsabilité de l'agence ou de ceux qui la représentent. L'agence et ses représentants ne sont pas autorisés à faire ou donner des garanties relatives à la propriété. Ces indications ne font pas partie d'une offre ou d'un contrat et ne doivent pas être considérées comme des déclarations ou des représentations de faits, mais comme une représentation générale de la propriété. Toutes les superficies, les mesures ou les distances sont approximatives. Les textes, photographies et plans sont seulement donnés à titre indicatif et ne sont pas nécessairement complets. Leggett n'a pas testé tous les services, équipements ou installations et ne peut donc pas en garantir les spécificités.

Les informations pour les achats hors-plan sont donnés à titre indicatif seulement. La finition de la propriété peut varier. Les acheteurs sont invités à engager un spécialiste pour vérifier les plans et les spécifications énoncées dans leur contrat d'achat avec le promoteur.



## DESCRIPTION

Surface DPE : 66.80 m<sup>2</sup>, surface utile habitable : 75.80 m<sup>2</sup>

Entrée : 3.35 m<sup>2</sup>

Séjour-cuisine US : 22 m<sup>2</sup>

WC-cellier : 4 m<sup>2</sup>

Palier au 1er étage : 2.10 m<sup>2</sup>

Chambre 1 au 1er étage : 9.60 m<sup>2</sup>

Chambre 2 au 1er étage : 9.30 m<sup>2</sup> (simple cloison entre ces deux chambres)

Salle d'eau au 1er étage : 2.75 m<sup>2</sup>

WC dans la cage d'escalier entre le 1er et le 2ième étage : 0.70 m<sup>2</sup>

Palier au 2ième étage : 3.60 m<sup>2</sup>

Chambre 3 au 2ième étage : 12.70 m<sup>2</sup>

Salle d'eau au 2ième étage : 5.70 m<sup>2</sup>

-----

Les informations sur les risques auxquels ce bien est exposé sont disponibles sur le site Géorisques : <https://www.georisques.gouv.fr>

## TAXES LOCALES

Taxe foncière: **319 EUR**

Taxe habitation: **EUR**

## NOTES