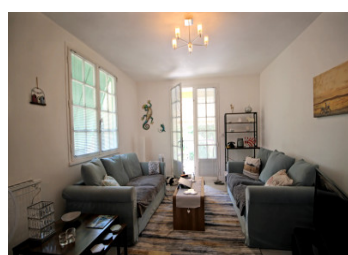


Maison d'habitation



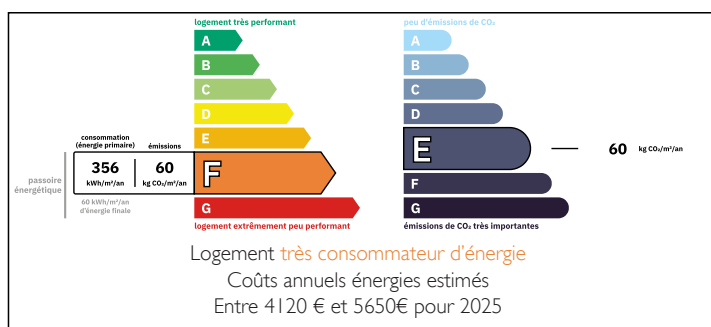
INFORMATION

Ville:	Trémolat
Département:	Dordogne
Ch:	4
SdB:	2
Surface:	135 m ²
Terrain:	837 m ²

RÉSUMÉ

Une charmante maison de quatre chambres située à proximité du village très prisé de Trémolat, dans la vallée de la Dordogne, avec ses restaurants, ses commerces et sa gare (desservant Bordeaux et Sarlat). Au rez-de-jardin se trouve une cuisine/salle à manger équipée (env. 27 m²) avec des portes donnant sur une terrasse couverte (env. 18 m²), et une chambre avec salle d'eau attenante (douche/WC). À l'étage, il y a un salon (env. 24 m²) avec un insert et des portes donnant sur un balcon. Il y a trois autres chambres et une salle de bains. Sur le palier, il y a un poêle à bois. Le jardin comprend une piscine hors-sol (5x3) avec terrasse, une douche extérieure, et il est clôturé avec un portail. La propriété dispose également d'un garage (env. 26 m²) avec un atelier (env. 12...)

DPE



NB. Les prix cités font référence à des transactions en euros. Les fluctuations des taux de change ne sont pas de la responsabilité de l'agence ou de ceux qui la représentent. L'agence et ses représentants ne sont pas autorisés à faire ou donner des garanties relatives à la propriété. Ces indications ne font pas partie d'une offre ou d'un contrat et ne doivent pas être considérées comme des déclarations ou des représentations de faits, mais comme une représentation générale de la propriété. Toutes les superficies, les mesures ou les distances sont approximatives. Les textes, photographies et plans sont seulement donnés à titre indicatif et ne sont pas nécessairement complets. Leggett n'a pas testé tous les services, équipements ou installations et ne peut donc pas en garantir les spécificités.

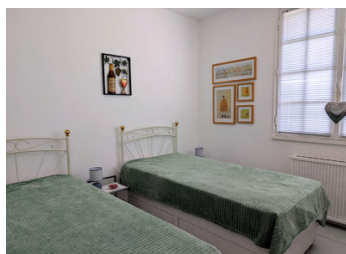
Les informations pour les achats hors-plan sont donnés à titre indicatif seulement. La finition de la propriété peut varier. Les acheteurs sont invités à engager un spécialiste pour vérifier les plans et les spécifications énoncées dans leur contrat d'achat avec le promoteur.



DESCRIPTION

null

Les informations sur les risques auxquels ce bien est exposé sont disponibles sur le site Géorisques : <https://www.georisques.gouv.fr>



TAXES LOCALES

Taxe foncière: 942 EUR

Taxe habitation: EUR

NOTES