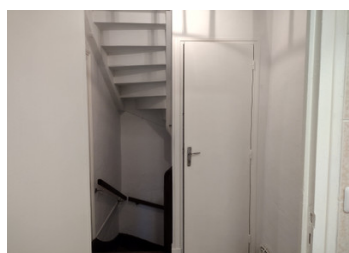
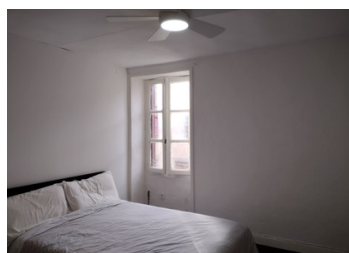


Superbe maison de vacances - Maison de village avec 2 chambres. Jardin indépendant

EXCLUSIF



DPE

DPE non requis.

INFORMATION

Ville:	Azat-le-Ris
Département:	Haute-Vienne
Ch:	2
SdB:	2
Surface:	35 m2
Terrain:	232 m2

RÉSUMÉ

Charmant cottage de 2 chambres au cœur d'Azat-le-Ris

Situé dans le charmant village d'Azat-le-Ris, ce charmant cottage de 2 chambres offre un mode de vie « clé en main », ce qui en fait une résidence secondaire idéale, une opportunité d'investissement ou une résidence principale nécessitant peu d'entretien.

À quelques minutes en voiture se trouve le village de Lathus-Saint-Rémy, où vous trouverez toutes les commodités essentielles, notamment un supermarché, un bureau de tabac, deux boulangeries et bien plus encore, ce qui rend la vie quotidienne simple et sereine.

Que vous recherchiez un havre de paix à la campagne ou un pied-à-terre nécessitant peu d'entretien pour explorer la magnifique région

NB. Les prix cités font référence à des transactions en euros. Les fluctuations des taux de change ne sont pas de la responsabilité de l'agence ou de ceux qui la représentent. L'agence et ses représentants ne sont pas autorisés à faire ou donner des garanties relatives à la propriété. Ces indications ne font pas partie d'une offre ou d'un contrat et ne doivent pas être considérées comme des déclarations ou des représentations de faits, mais comme une représentation générale de la propriété. Toutes les superficies, les mesures ou les distances sont approximatives. Les textes, photographies et plans sont seulement donnés à titre indicatif et ne sont pas nécessairement complets. Leggett n'a pas testé tous les services, équipements ou installations et ne peut donc pas en garantir les spécificités.

Les informations pour les achats hors-plan sont donnés à titre indicatif seulement. La finition de la propriété peut varier. Les acheteurs sont invités à engager un spécialiste pour vérifier les plans et les spécifications énoncées dans leur contrat d'achat avec le promoteur.



DESCRIPTION

* Charmante maison de 2 chambres au cœur d'Azat-le-Ris *

Située dans le charmant village d'Azat-le-Ris, cette maison de village de deux chambres offre un mode de vie « clé en main », ce qui en fait une résidence secondaire idéale, une opportunité d'investissement ou une résidence principale nécessitant peu d'entretien.

Pleine de caractère et facile à entretenir, cette propriété offre un hébergement confortable dans un cadre rural paisible. Que vous recherchiez un refuge pour le week-end ou un point de départ pour explorer la magnifique campagne française, ce charmant cottage n'attend plus que vous.

** Caractéristiques principales **

- * Charmant cottage de village de deux chambres
- * Propriété idéale pour partir l'esprit tranquille
- * Parfait comme maison de vacances, investissement locatif ou résidence permanente
- * Emplacement paisible au cœur du village
- * Jardin indépendant à seulement une minute à pied de la propriété
- * À quelques minutes en voiture de Lathus-Saint-Rémy et de ses commodités quotidiennes
- * Logement nécessitant peu d'entretien
- * Grenier isolé offrant un excellent espace de rangement
- * Point de départ idéal pour explorer la campagne environnante

** Aménagement **

La porte d'entrée donne sur un couloir (1,05 m x 3,99 m), avec un vestiaire/WC pratique situé sous l'escalier, au bout du couloir.

À gauche se trouve le salon confortable (3,40 m x 3,59 m), doté d'une fenêtre à double vitrage

TAXES LOCALES

Taxe habitation: EUR

NOTES