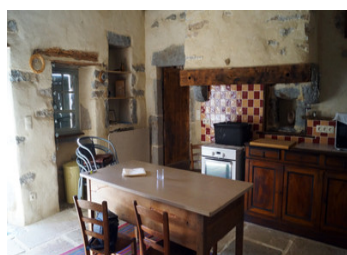
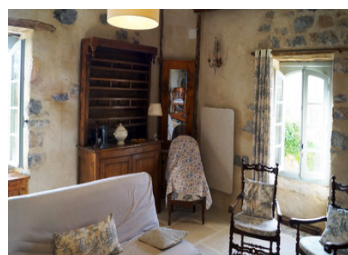
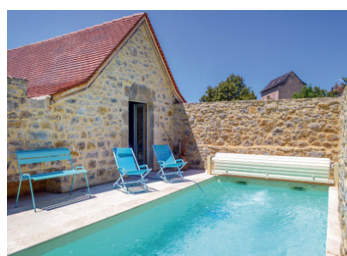


Une belle maison de campagne avec deux chambres dans un village tranquille près de Villefranche-de-Rouergue.

EXCLUSIF



INFORMATION

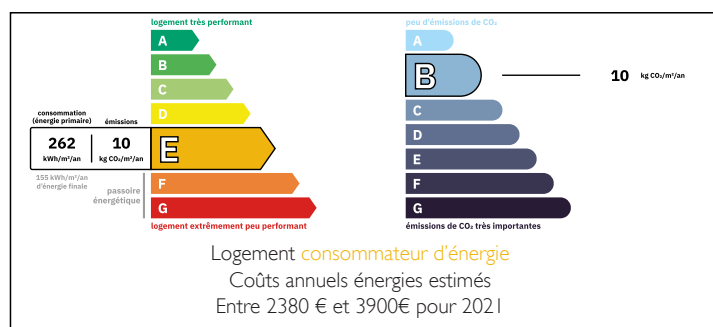
Ville:	Toulonjac
Département:	Aveyron
Ch:	2
SdB:	2
Surface:	103 m ²
Terrain:	1365 m ²

RÉSUMÉ

Il s'agit d'une charmante maison traditionnelle probablement construite au XIXe siècle, mais entièrement modernisée. La propriété principale comprend un grand salon, une cuisine et deux chambres, toutes deux avec salle de bains attenante. La propriété bénéficie également d'une piscine. Il y a deux dépendances, dont l'une a été aménagée en cuisine d'été. La seconde n'a pas encore été aménagée, mais pourrait servir d'espace de rangement.

Le chauffage est principalement assuré par des radiateurs électriques à cœur en pierre, pour une utilisation économique. Ils sont conçus pour s'éteindre automatiquement lorsque les fenêtres sont ouvertes.

DPE



NB. Les prix cités font référence à des transactions en euros. Les fluctuations des taux de change ne sont pas de la responsabilité de l'agence ou de ceux qui la représentent. L'agence et ses représentants ne sont pas autorisés à faire ou donner des garanties relatives à la propriété. Ces indications ne font pas partie d'une offre ou d'un contrat et ne doivent pas être considérées comme des déclarations ou des représentations de faits, mais comme une représentation générale de la propriété. Toutes les superficies, les mesures ou les distances sont approximatives. Les textes, photographies et plans sont seulement donnés à titre indicatif et ne sont pas nécessairement complets. Leggett n'a pas testé tous les services, équipements ou installations et ne peut donc pas en garantir les spécificités.

Les informations pour les achats hors-plan sont donnés à titre indicatif seulement. La finition de la propriété peut varier. Les acheteurs sont invités à engager un spécialiste pour vérifier les plans et les spécifications énoncées dans leur contrat d'achat avec le promoteur.



DESCRIPTION

L'accès à la maison se fait par une courte allée depuis une route calme.

La porte d'entrée au rez-de-chaussée mène à la cuisine (23,8 m²). Le sol est en pierre et il y a un placard de rangement d'un côté ainsi que des toilettes. Cette pièce est équipée d'un radiateur. À gauche de la cuisine, on accède au salon (33 m²). Celui-ci est également doté d'un sol en pierre. Il y a deux radiateurs et une cheminée ornée équipée d'un poêle à bois décoratif. Une porte donne sur l'espace extérieur, mais elle n'est actuellement pas utilisée.

Un escalier en bois mène du salon au premier étage où se trouvent deux chambres de 19 et 20 m² respectivement. Toutes deux sont équipées d'une salle de bains privative. Les sols des chambres sont en bois.

À l'extérieur, à droite de la cuisine, se trouve une porte donnant accès à une pièce actuellement utilisée comme buanderie (18 m²). Celle-ci dispose également de toilettes qui sont normalement utilisées par les personnes fréquentant la piscine ou éventuellement par le jardinier. Un escalier en bois mène à l'étage supérieur où se trouve une pièce (18 m²) actuellement utilisée comme salle de détente pour les utilisateurs de la piscine. Une double porte mène de cette pièce à l'enceinte de la piscine. À une extrémité de cette enceinte, un escalier mène au jardin.

Au rez-de-chaussée, à côté de la buanderie, une autre porte mène à l'équipement de la pompe de la piscine.

À l'extérieur, il y...

TAXES LOCALES

Taxe foncière: **609 EUR**

Taxe habitation: **EUR**

NOTES