

Propriété neuve et indépendante avec 3 gîtes, deux piscines et vues imprenables sur la campagne

EXCLUSIF



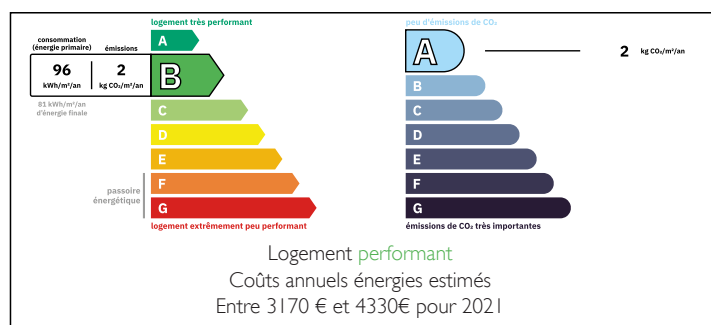
INFORMATION

Ville:	Dompierre-les-Églises
Département:	Haute-Vienne
Ch:	12
SdB:	6
Surface:	380 m ²
Terrain:	6047 m ²

RÉSUMÉ

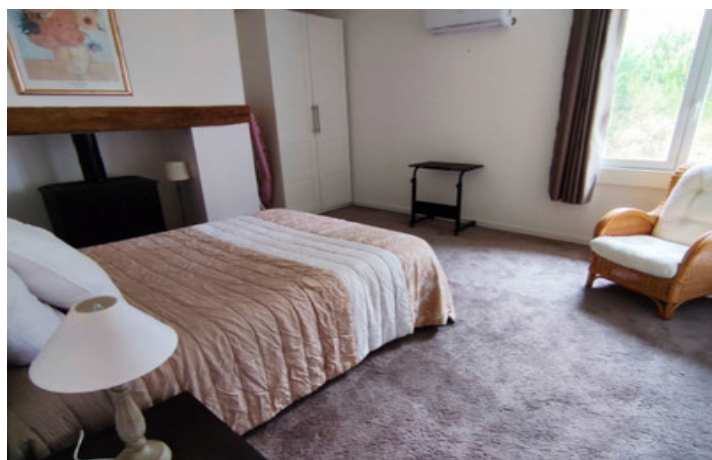
Cette propriété récemment construite, située à proximité de Dompierre-les-Églises, offre un mélange rare de design moderne, d'opportunité professionnelle et de beauté naturelle. Avec ses trois gîtes entièrement équipés, ses deux piscines privées et son environnement campagnard panoramique, elle constitue un lieu idéal pour exploiter une activité de location saisonnière, un centre de bien-être ou une résidence intergénérationnelle dans l'un des coins les plus paisibles de la Haute-Vienne. Que vous recherchiez un projet d'hébergement clé en main ou une vaste maison familiale avec potentiel de revenus, cette propriété allie style, confort et cadre exceptionnel — le tout à quelques pas d'un château historique et au cœur des collines verdoyantes du centre de la France.

DPE



NB. Les prix cités font référence à des transactions en euros. Les fluctuations des taux de change ne sont pas de la responsabilité de l'agence ou de ceux qui la représentent. L'agence et ses représentants ne sont pas autorisés à faire ou donner des garanties relatives à la propriété. Ces indications ne font pas partie d'une offre ou d'un contrat et ne doivent pas être considérées comme des déclarations ou des représentations de faits, mais comme une représentation générale de la propriété. Toutes les superficies, les mesures ou les distances sont approximatives. Les textes, photographies et plans sont seulement donnés à titre indicatif et ne sont pas nécessairement complets. Leggett n'a pas testé tous les services, équipements ou installations et ne peut donc pas en garantir les spécificités.

Les informations pour les achats hors-plan sont donnés à titre indicatif seulement. La finition de la propriété peut varier. Les acheteurs sont invités à engager un spécialiste pour vérifier les plans et les spécifications énoncées dans leur contrat d'achat avec le promoteur.



DESCRIPTION

Conçue avec soin pour offrir confort et flexibilité, cette propriété neuve de 380 m² est organisée en trois zones indépendantes, chacune disposant de sa propre entrée, de son espace extérieur privatif et d'un accès direct au jardin. L'agencement intérieur garantit à la fois intimité et modularité, permettant de relier facilement les espaces selon les besoins.

Baignée de lumière naturelle grâce à ses portes-fenêtres orientées plein sud, la maison bénéficie d'une atmosphère contemporaine et chaleureuse. Les volumes sont généreux, les finitions soignées, et les matériaux choisis avec goût, offrant un style épuré et moderne.

Zone 1 (environ 140 m²)

La plus vaste des trois parties comprend six chambres doubles et deux salles de bain. Le séjour avec cuisine ouverte (60 m²) s'ouvre sur le jardin par trois grandes portes-fenêtres, créant une parfaite continuité entre intérieur et extérieur. La cuisine entièrement équipée dispose de rangements, plan de travail, évier, robinetterie, four électrique et plaques de cuisson au gaz.

Confort garanti grâce à neuf ventilateurs de plafond et un poêle à granulés. À l'extérieur, une piscine privative de 8 m × 4 m et sa terrasse ensoleillée offrent un véritable espace de détente avec vue dégagée sur la campagne.

Zone 2 – Gîte central (environ 120 m²)

Ce logement central comprend trois chambres doubles, deux salles de bain, ainsi qu'un salon lumineux (30 m²) ouvrant sur le jardin. Une cuisine/salle à manger (32 m²) et un cellier (8 m²) complètent cet espace fonctionnel.

La cuisine est entièrement équipée avec meubles, plan de travail, évier,...

TAXES LOCALES

Taxe habitation: EUR

NOTES