

Grande maison de village près de Pontivy. Six chambres. Beau jardin privé, parking privé et dépendances.

EXCLUSIF



INFORMATION

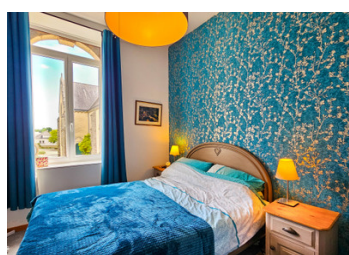
Ville:	Kerfourn
Département:	Morbihan
Ch:	6
SdB:	5
Surface:	163 m ²
Terrain:	2548 m ²

RÉSUMÉ

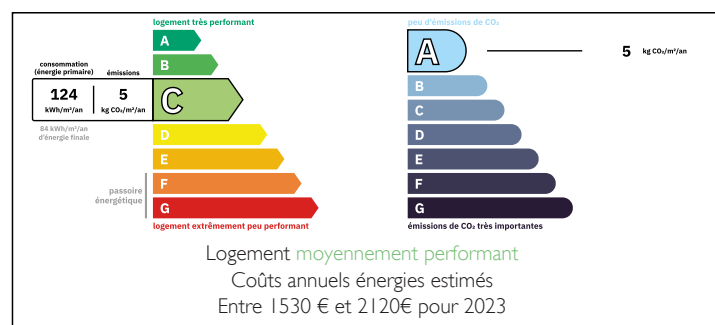
Une occasion rare d'acquérir une magnifique maison, rénovée avec goût, bénéficiant d'une situation prestigieuse et privilégiée au cœur d'un charmant village près de Pontivy. Elle comprend un agréable séjour avec cheminée, une grande cuisine équipée et lumineuse ouverte sur une salle à manger tout aussi lumineuse, six chambres (dont une au rez-de-chaussée) et cinq salles de bains/d'eau.

À l'extérieur, un beau jardin clos, une grande dépendance, un grand garage, un parking privé et une terrasse surélevée ajoutent au charme de cette superbe maison.

La boulangerie, l'épicerie et le bar du village sont à moins d'une minute à pied. La ville régionale de Pontivy, avec son château et toutes les commodités, est à moins de 15 minutes en voiture. Noyal-Pontivy, avec son bar animé, ses deux boulangeries, ses restaurants, son supermarché, etc.,



DPE



NB. Les prix cités font référence à des transactions en euros. Les fluctuations des taux de change ne sont pas de la responsabilité de l'agence ou de ceux qui la représentent. L'agence et ses représentants ne sont pas autorisés à faire ou donner des garanties relatives à la propriété. Ces indications ne font pas partie d'une offre ou d'un contrat et ne doivent pas être considérées comme des déclarations ou des représentations de faits, mais comme une représentation générale de la propriété. Toutes les superficies, les mesures ou les distances sont approximatives. Les textes, photographies et plans sont seulement donnés à titre indicatif et ne sont pas nécessairement complets. Leggett n'a pas testé tous les services, équipements ou installations et ne peut donc pas en garantir les spécificités.

Les informations pour les achats hors-plan sont donnés à titre indicatif seulement. La finition de la propriété peut varier. Les acheteurs sont invités à engager un spécialiste pour vérifier les plans et les spécifications énoncées dans leur contrat d'achat avec le promoteur.



DESCRIPTION

Art de vivre breton élégant au cœur du Morbihan central

Nichée dans la campagne paisible de la Bretagne centrale, le charmant village de Kerfourn offre un équilibre remarquable entre sérénité, authenticité et commodités du quotidien. Idéalement situé à quelques minutes en voiture de la dynamique ville de marché de Pontivy, cet emplacement recherché vous permet d'accéder facilement aux commerces, restaurants, écoles et services de santé, tout en conservant le charme intemporel de la vie rurale française.

La vie à Kerfourn se caractérise par son rythme doux et son caractère traditionnel. Avec une atmosphère de village accueillante et des services essentiels accessibles à pied, il offre l'opportunité rare de profiter d'un véritable esprit de communauté sans être isolé. Pour une offre plus large de services, les pôles voisins de Noyal-Pontivy et Pontivy proposent tout le nécessaire pour la vie moderne, des supermarchés et cafés aux équipements sportifs et événements culturels.

Entourée de paysages vallonnés, la région est un véritable havre pour les amateurs de nature. Les petites routes pittoresques, les sentiers tranquilles et les abords du canal de Nantes à Brest invitent à la découverte à pied ou à vélo, tandis que la campagne environnante offre espace, intimité et un lien profond avec la nature.

La situation centrale de Kerfourn en fait également un point de départ idéal pour explorer certains des sites les plus emblématiques de la Bretagne. La ville historique de Pontivy, avec son impressionnant château des Rohan et ses ruelles médiévales, se trouve à proximité, tout...

TAXES LOCALES

Taxe foncière: 865 EUR

Taxe habitation: EUR

NOTES