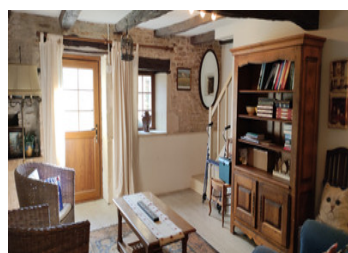


Maison mitoyenne en pierre de cinq chambres avec garage et jardin, située près du village de Chaunay.

EXCLUSIF



## INFORMATION

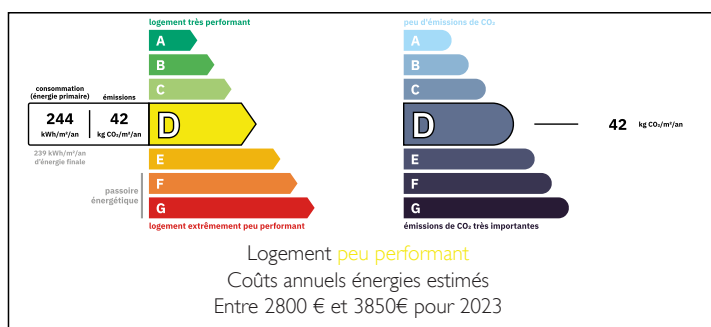
Ville:	Chaunay
Département:	Vienne
Ch:	5
SdB:	2
Surface:	212 m <sup>2</sup>
Terrain:	964 m <sup>2</sup>

## RÉSUMÉ

Waouh, cinq chambres et beaucoup d'espace de vie pour une grande famille, juste à l'extérieur du centre du village de Chaunay qui dispose d'écoles primaires, de boulangeries, d'un bar, d'un restaurant, d'une pharmacie, de coiffeurs, de médecins et d'un mini-supermarché.

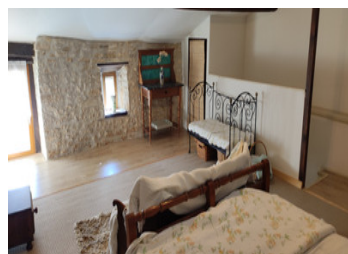
Réservez vite votre visite, car cette propriété va se vendre en un clin d'œil.

## DPE



NB. Les prix cités font référence à des transactions en euros. Les fluctuations des taux de change ne sont pas de la responsabilité de l'agence ou de ceux qui la représentent. L'agence et ses représentants ne sont pas autorisés à faire ou donner des garanties relatives à la propriété. Ces indications ne font pas partie d'une offre ou d'un contrat et ne doivent pas être considérées comme des déclarations ou des représentations de faits, mais comme une représentation générale de la propriété. Toutes les superficies, les mesures ou les distances sont approximatives. Les textes, photographies et plans sont seulement donnés à titre indicatif et ne sont pas nécessairement complets. Leggett n'a pas testé tous les services, équipements ou installations et ne peut donc pas en garantir les spécificités.

Les informations pour les achats hors-plan sont donnés à titre indicatif seulement. La finition de la propriété peut varier. Les acheteurs sont invités à engager un spécialiste pour vérifier les plans et les spécifications énoncées dans leur contrat d'achat avec le promoteur.



## DESCRIPTION

Véranda 12 m<sup>2</sup>  
Cuisine 28 m<sup>2</sup> avec poêle à bois  
Salon 28 m<sup>2</sup> avec poêle à bois  
Bureau 10 m<sup>2</sup>  
Dégagement avec les connections pour la lave linge 4 m<sup>2</sup>  
WC 2 m<sup>2</sup> avec lave mains  
Couloir 4 m<sup>2</sup>  
Salle d'eau 6 m<sup>2</sup> comprenant une douche à l'italienne, un lavabo et des toilettes  
Chambre 11 m<sup>2</sup>

À l'étage :

Chambre 22 m<sup>2</sup> donnant sur une chambre 14 m<sup>2</sup> avec WC et lave mains attenants  
Chambre 13 m<sup>2</sup> avec WC et lavabo attenants 2,5 m<sup>2</sup>, dressing 5 m<sup>2</sup> et salle de bains 5 m<sup>2</sup> comprenant une baignoire et une cabine de douche.

La deuxième partie de cette maison (non chauffée) comprend :

Salon de 21 m<sup>2</sup>  
Pièce (pouvant servir de chambre supplémentaire ou de bureau si nécessaire) de 13,5 m<sup>2</sup>  
Débarras de 4 m<sup>2</sup>

À l'étage :

Chambre de 29,5 m<sup>2</sup>

À l'extérieur :

Chaufferie de 15 m<sup>2</sup> donnant sur un garage de 13,5 m<sup>2</sup>  
Abri à bois de 12 m<sup>2</sup>

Cette propriété dispose d'un jardin à l'avant et à l'arrière et serait idéale comme maison familiale ou comme résidence secondaire.

Cette propriété peut être vendue entièrement meublée.

Réservez votre visite dès aujourd'hui pour éviter toute déception.

## TAXES LOCALES

Taxe habitation: EUR

## NOTES