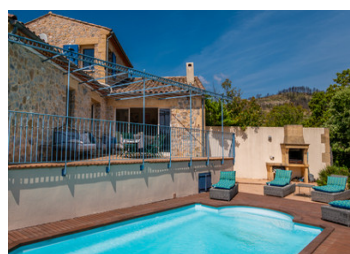
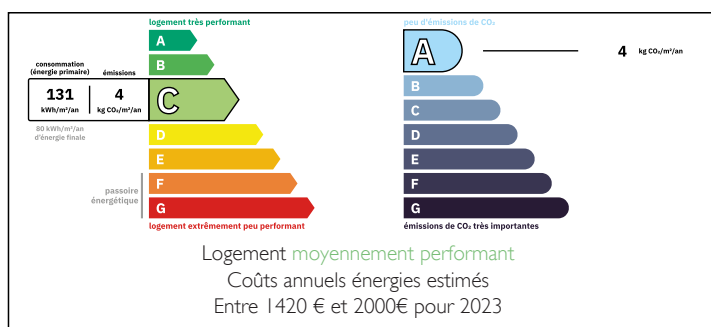


Villa Méditerranéenne d'Exception à Durban-Corbières avec Piscine Chauffée, Terrasses et Vue Panoramique



DPE



INFORMATION

Ville:	Durban-Corbières
Département:	Aude
Ch:	5
SdB:	3
Surface:	130 m ²
Terrain:	688 m ²

RÉSUMÉ

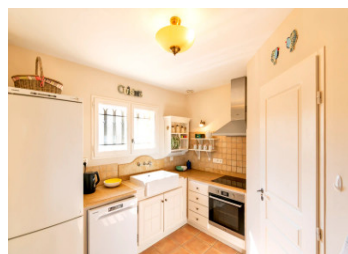
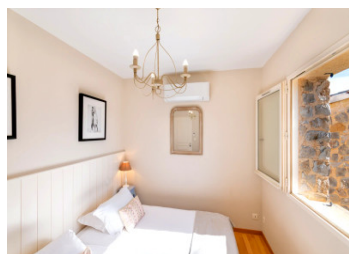
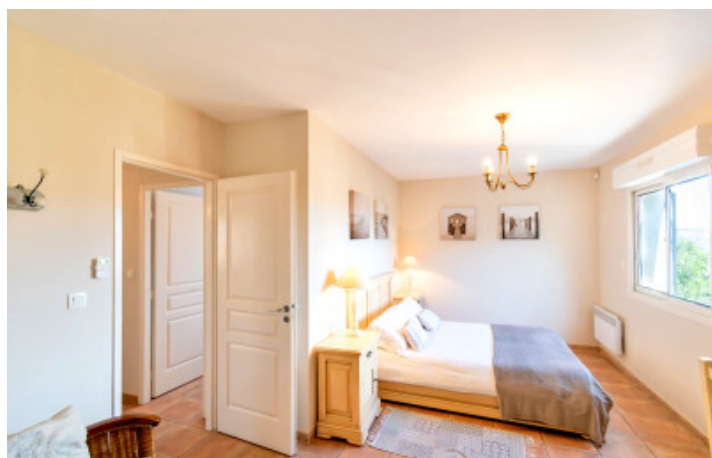
Perchée sur les hauteurs du charmant village de Durban-Corbières, cette élégante villa méditerranéenne offre un rare mélange d'intimité, de lumière et de vues panoramiques sur les collines des Corbières, le château historique et le village. Construite en 2005 en pierre traditionnelle avec ses volets bleus emblématiques, elle allie authenticité et confort moderne. Accessible par un grand portail en fer forgé, la propriété s'inscrit dans un domaine privé circulaire, paisible et protégé.

La maison dispose de cinq chambres, trois salles de bain, un salon-salle à manger lumineux, une cuisine ouverte et plusieurs terrasses. Piscine chauffée avec plage en bois, jardin facile d'entretien, garage et deux places de parking complètent ce bien.

Idéale comme résidence familiale, maison de vacances de luxe ou investissement locatif haut de gamme, elle se situe à quelques minutes à pied des

NB. Les prix cités font référence à des transactions en euros. Les fluctuations des taux de change ne sont pas de la responsabilité de l'agence ou de ceux qui la représentent. L'agence et ses représentants ne sont pas autorisés à faire ou donner des garanties relatives à la propriété. Ces indications ne font pas partie d'une offre ou d'un contrat et ne doivent pas être considérées comme des déclarations ou des représentations de faits, mais comme une représentation générale de la propriété. Toutes les superficies, les mesures ou les distances sont approximatives. Les textes, photographies et plans sont seulement donnés à titre indicatif et ne sont pas nécessairement complets. Leggett n'a pas testé tous les services, équipements ou installations et ne peut donc pas en garantir les spécificités.

Les informations pour les achats hors-plan sont donnés à titre indicatif seulement. La finition de la propriété peut varier. Les acheteurs sont invités à engager un spécialiste pour vérifier les plans et les spécifications énoncées dans leur contrat d'achat avec le promoteur.



TAXES LOCALES

Taxe foncière: 2700 EUR

Taxe habitation: EUR

NOTES

DESCRIPTION

Une élégante villa méditerranéenne avec vue panoramique au cœur des Corbières

Surplombant le charmant village de Durban-Corbières, cette maison en pierre, construite en 2005 dans un style méditerranéen traditionnel, incarne parfaitement l'art de vivre du sud de la France. Avec ses volets en bois bleu et son architecture intemporelle, elle allie authenticité et confort moderne.

Dès le portail en fer forgé franchi, on découvre un environnement à la fois élégant, sécurisé et remarquablement paisible. Le domaine privé s'organise autour d'une vaste cour centrale, où les maisons sont disposées en cercle, créant une harmonie architecturale rare et une véritable sensation d'espace.

La propriété occupe une position d'angle privilégiée, sur un terrain de 688 m² légèrement en hauteur, bénéficiant d'une exposition plein sud et d'une vue panoramique sur les collines des Corbières, le château historique et le village en contrebas.

Ici, le temps semble suspendu.

La lumière naturelle inonde les espaces de vie, créant une ambiance chaleureuse et apaisante. Les grandes baies vitrées à galandage s'ouvrent entièrement sur la terrasse et la piscine chauffée, offrant une parfaite continuité entre intérieur et extérieur.

La maison propose cinq chambres confortables, toutes équipées de climatisation réversible. Le rez-de-chaussée comprend trois chambres, dont une suite parentale avec salle d'eau privative. Une seconde salle de bain est également présente à ce niveau, tandis qu'une troisième salle de bain dessert l'étage. À l'étage, deux chambres supplémentaires sont disponibles, dont une bénéficie d'une belle vue dégagée sur la vallée.