

Superbe maison de ville de 3 chambres avec d'excellentes commodités, restaurants et marché dans le Cher

EXCLUSIF



## INFORMATION

Ville:	Châteaumeillant
Département:	Cher
Ch:	3
SdB:	2
Surface:	76 m <sup>2</sup>
Terrain:	0 m <sup>2</sup>



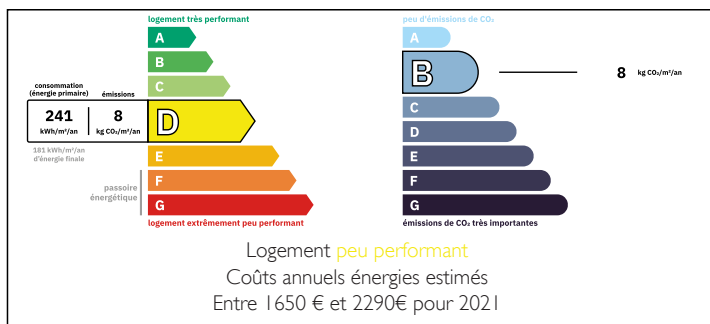
## RÉSUMÉ

Cette charmante maison de ville de 3 chambres est idéale comme résidence secondaire ou principale, dans un village pittoresque offrant toutes les commodités à proximité immédiate et entourée d'une magnifique campagne.

Le village dispose de restaurants, cafés, banques, boulangeries, supermarchés, magasins de bricolage et d'un cabinet médical, ainsi que d'une piscine extérieure et d'un marché tous les vendredis. Tout est accessible à pied. Vous pourrez ainsi profiter des cafés, du marché et du terrain de pétanque du centre-ville, ainsi que des différents clubs des environs.

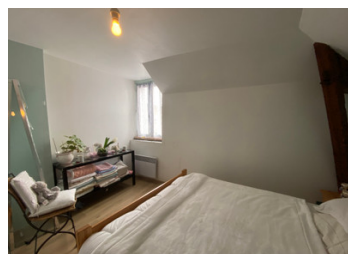
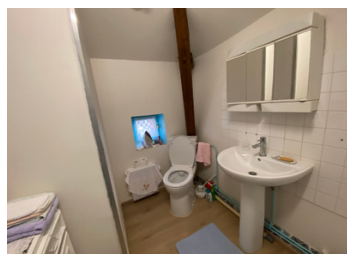
La propriété ne possède pas de jardin – seulement la maison et le garage attenant – offrant ainsi la simplicité de la vie citadine avec toutes les commodités à portée de main. Son emplacement est idéal pour profiter pleinement du centre de la

## DPE



NB. Les prix cités font référence à des transactions en euros. Les fluctuations des taux de change ne sont pas de la responsabilité de l'agence ou de ceux qui la représentent. L'agence et ses représentants ne sont pas autorisés à faire ou donner des garanties relatives à la propriété. Ces indications ne font pas partie d'une offre ou d'un contrat et ne doivent pas être considérées comme des déclarations ou des représentations de faits, mais comme une représentation générale de la propriété. Toutes les superficies, les mesures ou les distances sont approximatives. Les textes, photographies et plans sont seulement donnés à titre indicatif et ne sont pas nécessairement complets. Leggett n'a pas testé tous les services, équipements ou installations et ne peut donc pas en garantir les spécificités.

Les informations pour les achats hors-plan sont donnés à titre indicatif seulement. La finition de la propriété peut varier. Les acheteurs sont invités à engager un spécialiste pour vérifier les plans et les spécifications énoncées dans leur contrat d'achat avec le promoteur.



## DESCRIPTION

L'entrée de la maison donne sur un vaste séjour/salle à manger agrémenté d'un poêle à granulés. Attenant se trouve un second salon, ainsi qu'une cuisine indépendante entièrement équipée, ouverte sur un petit salon de style américain. Au fond du séjour/salle à manger, on accède à une très grande salle de douche moderne, récemment rénovée, avec WC.

La cuisine dispose d'un placard sous l'escalier et d'une porte donnant sur le hall arrière, l'escalier et le garage attenant.

À l'étage, on trouve trois belles chambres et une autre grande salle de douche avec WC.

Grâce aux volets roulants, la maison peut être facilement fermée à clé pour vos absences. Fini les soucis de jardinage : aucun jardin envahi par la végétation à votre retour !

Cette maison séduira à coup sûr les familles, les acquéreurs de résidences secondaires et les investisseurs locatifs. N'hésitez pas à nous contacter pour plus d'informations et de photos.

-----  
Les informations sur les risques auxquels ce bien est exposé sont disponibles sur le site Géorisques : <https://www.georisques.gouv.fr>

## TAXES LOCALES

Taxe habitation: EUR

## NOTES