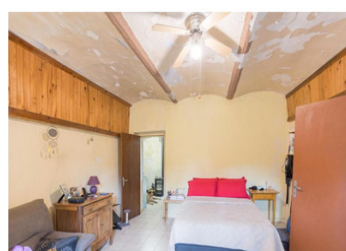
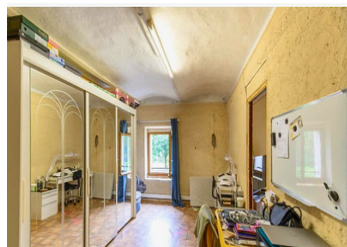
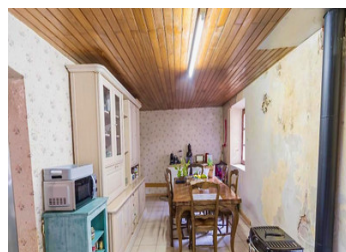
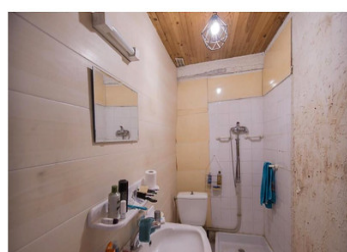


Molières-sur-Cèze - GARD - Maison à rénover avec possibilité de créer 3 logements.



INFORMATION

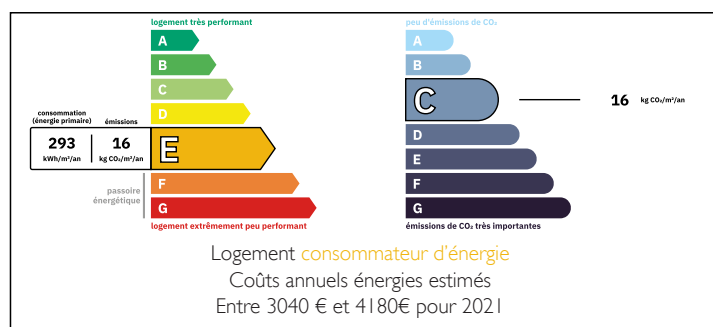
Ville:	Molières-sur-Cèze
Département:	Gard
Ch:	5
SdB:	3
Surface:	179 m ²
Terrain:	292 m ²



RÉSUMÉ

Maison à rénover entièrement sur 3 niveaux avec petit jardin.

DPE



NB. Les prix cités font référence à des transactions en euros. Les fluctuations des taux de change ne sont pas de la responsabilité de l'agence ou de ceux qui la représentent. L'agence et ses représentants ne sont pas autorisés à faire ou donner des garanties relatives à la propriété. Ces indications ne font pas partie d'une offre ou d'un contrat et ne doivent pas être considérées comme des déclarations ou des représentations de faits, mais comme une représentation générale de la propriété. Toutes les superficies, les mesures ou les distances sont approximatives. Les textes, photographies et plans sont seulement donnés à titre indicatif et ne sont pas nécessairement complets. Leggett n'a pas testé tous les services, équipements ou installations et ne peut donc pas en garantir les spécificités.

Les informations pour les achats hors-plan sont donnés à titre indicatif seulement. La finition de la propriété peut varier. Les acheteurs sont invités à engager un spécialiste pour vérifier les plans et les spécifications énoncées dans leur contrat d'achat avec le promoteur.



DESCRIPTION

Maison à rénover avec possibilité de créer 3 unités d'habitation.

Au rez-de-chaussée se trouvent un garage, un atelier et un escalier.

Au premier étage se trouvent 2 chambres, un salon/cuisine, des toilettes séparées et une salle de bains.

Au deuxième étage, il y a trois chambres, une cuisine, un salon, des toilettes séparées, une salle de bains et une salle d'eau.

Au troisième étage (sous les combles), il y a encore un espace complet qui doit être aménagé.

À l'arrière de la maison, il y a un petit jardin accessible depuis tous les étages.

À l'avant, il y a un parking pouvant accueillir plusieurs véhicules.

Les informations sur les risques auxquels ce bien est exposé sont disponibles sur le site Géorisques : <https://www.georisques.gouv.fr>

TAXES LOCALES

Taxe habitation: EUR

NOTES