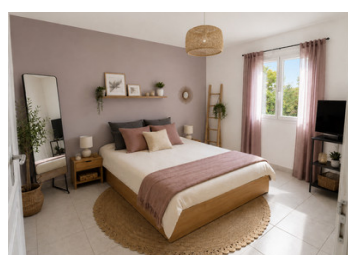


Parfait plain-pied 5 minutes centre-ville Périgueux



INFORMATION

Ville:	Périgueux
Département:	Dordogne
Ch:	4
SdB:	2
Surface:	135 m2
Terrain:	1475 m2

RÉSUMÉ

Venir découvrir cette jolie villa avec piscine chauffée à 5 minutes du centre-ville dans un environnement très calme.

Un parfait compromis !

A visiter !

Maison 135 m2 sur terrain 1475 m2 clos

1 salon très lumineux de 40 m2 donnant sur terrasse et jardin avec vue sur piscine sans vis à vis.

1 cuisine entièrement équipée semi-ouverte avec portes à galandage.

4 chambres dont 1 suite parentale avec douche et Wc

1 salle de bain

1 wc

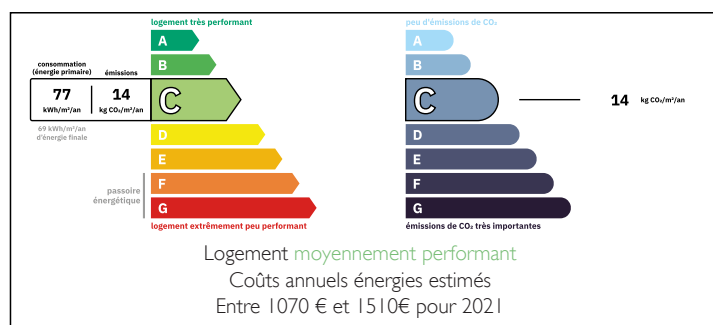
1 cellier

1 garage carrelé avec porte électrique

1 très grande terrasse couverte

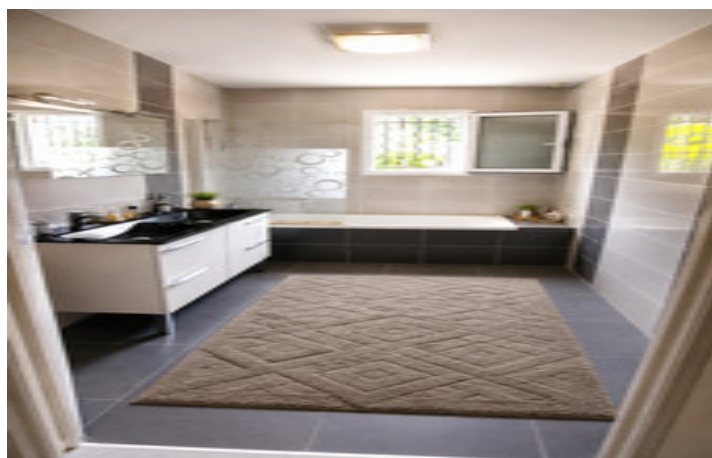
1 piscine chauffée au sel + volet roulant

DPE



NB. Les prix cités font référence à des transactions en euros. Les fluctuations des taux de change ne sont pas de la responsabilité de l'agence ou de ceux qui la représentent. L'agence et ses représentants ne sont pas autorisés à faire ou donner des garanties relatives à la propriété. Ces indications ne font pas partie d'une offre ou d'un contrat et ne doivent pas être considérées comme des déclarations ou des représentations de faits, mais comme une représentation générale de la propriété. Toutes les superficies, les mesures ou les distances sont approximatives. Les textes, photographies et plans sont seulement donnés à titre indicatif et ne sont pas nécessairement complets. Leggett n'a pas testé tous les services, équipements ou installations et ne peut donc pas en garantir les spécificités.

Les informations pour les achats hors-plan sont donnés à titre indicatif seulement. La finition de la propriété peut varier. Les acheteurs sont invités à engager un spécialiste pour vérifier les plans et les spécifications énoncées dans leur contrat d'achat avec le promoteur.



DESCRIPTION

À seulement 5 minutes du centre-ville de Périgueux, découvrez cette élégante villa contemporaine de plain-pied nichée dans un environnement résidentiel particulièrement calme et verdoyant.

Derrière son portail motorisé avec visiophone, cette propriété de 135 m² habitables offre un art de vivre rare, mêlant confort moderne, volumes généreux et prestations de qualité.

Dès l'entrée, la pièce de vie baignée de lumière séduit par ses beaux volumes et son ouverture directe sur une vaste terrasse couverte et le jardin paysager. Les larges baies vitrées créent une continuité harmonieuse entre intérieur et extérieur, avec une vue dégagée sur la piscine chauffée sans aucun vis-à-vis.

La cuisine semi-ouverte entièrement équipée, avec portes à galandage, allie élégance et fonctionnalité pour un quotidien convivial.

L'espace nuit propose :

- 4 chambres confortables
- Une suite parentale avec salle d'eau privative et WC
- Une salle de bains indépendante
- Un WC séparé

À l'extérieur, la propriété révèle un véritable esprit vacances :

- Piscine chauffée au sel avec volet roulant électrique
- Pool house
- Grande terrasse couverte aménagée
- Terrain clos de 1 475 m²
- Espaces détente soigneusement aménagés

Les prestations techniques renforcent encore le confort :

- Chauffage au sol
- Garage carrelé avec porte motorisée
- Cellier

TAXES LOCALES

Taxe habitation: EUR

NOTES