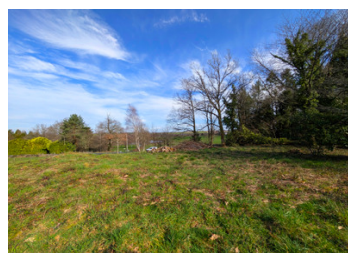
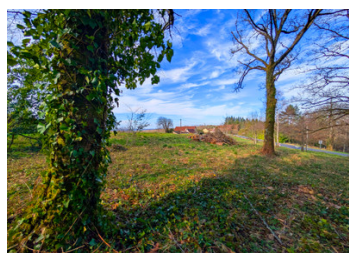


Joli terrain orienté sud-ouest avec vue dégagée



DPE

DPE non requis.

INFORMATION

Ville:	Salagnac
Département:	Dordogne
Ch:	0
SdB:	0
Surface:	0 m ²
Terrain:	3410 m ²

RÉSUMÉ

Terrain de 3410 m² en hauteur offrant une vue imprenable dans une direction et donnant sur le lac d'un voisin à l'arrière. Le terrain se trouve à proximité des commerces et d'une école primaire dans un village voisin. Il est facilement accessible et pourrait être raccordé sans difficulté à l'eau et à l'électricité.

NB. Les prix cités font référence à des transactions en euros. Les fluctuations des taux de change ne sont pas de la responsabilité de l'agence ou de ceux qui la représentent. L'agence et ses représentants ne sont pas autorisés à faire ou donner des garanties relatives à la propriété. Ces indications ne font pas partie d'une offre ou d'un contrat et ne doivent pas être considérées comme des déclarations ou des représentations de faits, mais comme une représentation générale de la propriété. Toutes les superficies, les mesures ou les distances sont approximatives. Les textes, photographies et plans sont seulement donnés à titre indicatif et ne sont pas nécessairement complets. Leggett n'a pas testé tous les services, équipements ou installations et ne peut donc pas en garantir les spécificités.

Les informations pour les achats hors-plan sont donnés à titre indicatif seulement. La finition de la propriété peut varier. Les acheteurs sont invités à engager un spécialiste pour vérifier les plans et les spécifications énoncées dans leur contrat d'achat avec le promoteur.



DESCRIPTION

Commodités

Commerces locaux à 2 minutes en voiture

Supermarché le plus proche à 17 minutes en voiture

Gare SNCF la plus proche à 25 minutes en voiture

Aéroport le plus proche (Brive) à 50 minutes en voiture

Les informations sur les risques auxquels ce bien est exposé sont disponibles sur le site Géorisques : <https://www.georisques.gouv.fr>

TAXES LOCALES

Taxe habitation: EUR

NOTES