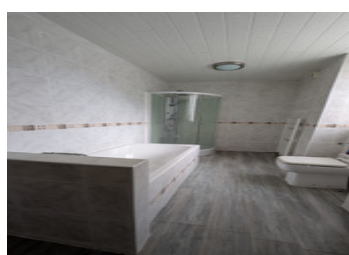
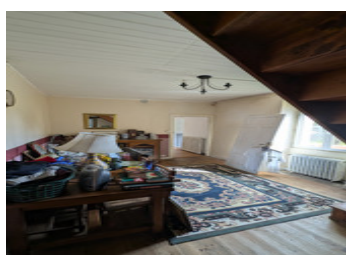


Spacieuse maison de 3 chambres à Huelgoat, offrant de nombreux espaces de vie. À proximité du lac, de la forêt



INFORMATION

Ville:	Huelgoat
Département:	Finistère
Ch:	3
SdB:	2
Surface:	110 m ²
Terrain:	598 m ²

RÉSUMÉ

Idéalement située au cœur de Huelgoat, cette charmante maison se trouve à quelques pas du lac pittoresque, de la place du village et des commerces. Elle offre une vie de plain-pied avec deux chambres, un séjour lumineux et un vaste espace aménageable sous les combles. En dessous, un grand sous-sol/garage avec triple accès propose un beau potentiel pour un atelier ou un espace de vie supplémentaire. Parfaite comme résidence principale ou maison de vacances, elle allie confort, charme et praticité, à proximité du TGV de Morlaix, de l'aéroport de Brest et des ferries vers le Royaume-Uni, Irlande et Portugal

DPE



NB. Les prix cités font référence à des transactions en euros. Les fluctuations des taux de change ne sont pas de la responsabilité de l'agence ou de ceux qui la représentent. L'agence et ses représentants ne sont pas autorisés à faire ou donner des garanties relatives à la propriété. Ces indications ne font pas partie d'une offre ou d'un contrat et ne doivent pas être considérées comme des déclarations ou des représentations de faits, mais comme une représentation générale de la propriété. Toutes les superficies, les mesures ou les distances sont approximatives. Les textes, photographies et plans sont seulement donnés à titre indicatif et ne sont pas nécessairement complets. Leggett n'a pas testé tous les services, équipements ou installations et ne peut donc pas en garantir les spécificités.

Les informations pour les achats hors-plan sont donnés à titre indicatif seulement. La finition de la propriété peut varier. Les acheteurs sont invités à engager un spécialiste pour vérifier les plans et les spécifications énoncées dans leur contrat d'achat avec le promoteur.



DESCRIPTION

Au cœur du village de Huelgoat (29690), cette charmante maison bretonne offre un équilibre parfait entre confort, authenticité et emplacement privilégié.

À seulement quelques minutes à pied du lac scintillant, de la place animée et des commerces, elle bénéficie d'un cadre paisible au sein d'un village renommé pour sa beauté naturelle et son ambiance conviviale. Berceau de légendes et de nature, Huelgoat séduit depuis toujours artistes, promeneurs et amoureux de la Bretagne.

Dès l'entrée, un hall utile et un cabinet de toilette donnent le ton : une maison pensée pour le confort au quotidien.

La cuisine aménagée (4,2 m x 2,9 m), fonctionnelle et lumineuse, communique directement avec une salle d'eau et la salle à manger. Cette dernière, de dimensions similaires, s'ouvre sur un salon chaleureux (4,2 m x 2,9 m) qui invite aux moments de détente en famille. Depuis ce salon, on accède à une chambre en rez-de-chaussée offrant une jolie vue partielle sur le lac célèbre de Huelgoat.

Un petit couloir partant de la salle à manger dessert une deuxième chambre de même taille ainsi qu'une grande salle de bains. Le tout forme un espace de vie confortable et fluide, idéal pour profiter d'une réelle vie de plain-pied. La lumière naturelle et les finitions en bois apportent chaleur et charme à l'ensemble.

Un escalier en bois mène au grenier aménagé, où se trouve une vaste salle de séjour (8,6 m x 1,9 m) baignée de lumière. Cet espace sous les combles offre de nombreuses possibilités : coin lecture, atelier d'artiste, salle de jeux ou...

TAXES LOCALES

Taxe habitation: EUR

NOTES