

Maison individuelle de 3 chambres avec cuisine ouverte sur la salle à manger. Grand garage et jardin.

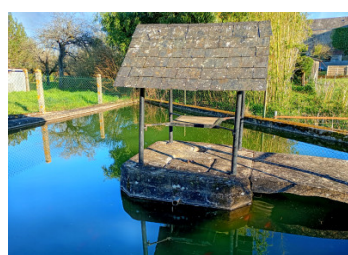
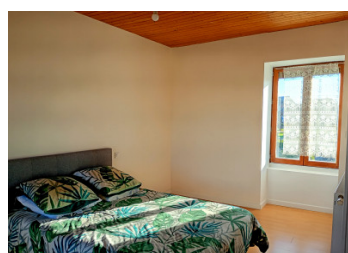


INFORMATION

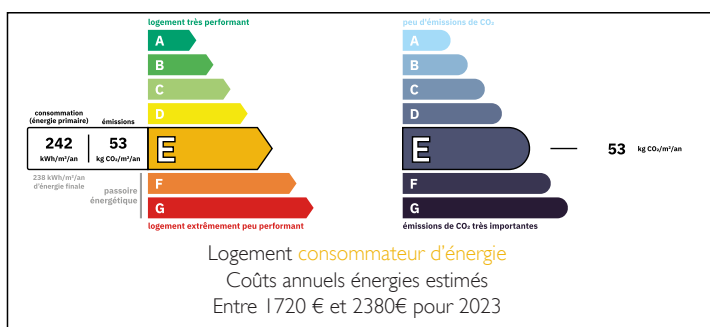
Ville:	Lathus-Saint-Rémy
Département:	Vienne
Ch:	3
SdB:	1
Surface:	78 m ²
Terrain:	651 m ²

RÉSUMÉ

Magnifique maison individuelle de trois chambres, idéalement située au cœur d'un village, avec garage, un grand jardin et un bassin d'ornement avec un puits relié par un pont charmant. Bénéficiant du gaz de ville et du tout-à-l'égout, cette superbe maison à double vitrage se trouve à deux pas des commerces et de la gare – un emplacement idéal pour un quotidien facile et des déplacements aisés. Que vous recherchiez une résidence secondaire ou une habitation principale confortable, c'est une occasion unique d'acquérir une maison bien située offrant un cadre de vie exceptionnel.



DPE



NB. Les prix cités font référence à des transactions en euros. Les fluctuations des taux de change ne sont pas de la responsabilité de l'agence ou de ceux qui la représentent. L'agence et ses représentants ne sont pas autorisés à faire ou donner des garanties relatives à la propriété. Ces indications ne font pas partie d'une offre ou d'un contrat et ne doivent pas être considérées comme des déclarations ou des représentations de faits, mais comme une représentation générale de la propriété. Toutes les superficies, les mesures ou les distances sont approximatives. Les textes, photographies et plans sont seulement donnés à titre indicatif et ne sont pas nécessairement complets. Leggett n'a pas testé tous les services, équipements ou installations et ne peut donc pas en garantir les spécificités.

Les informations pour les achats hors-plan sont donnés à titre indicatif seulement. La finition de la propriété peut varier. Les acheteurs sont invités à engager un spécialiste pour vérifier les plans et les spécifications énoncées dans leur contrat d'achat avec le promoteur.



DESCRIPTION

Passez le portail du jardin à l'avant — joliment délimité par des haies matures pour plus d'intimité — et pénétrez dans cette maison accueillante par la porte d'entrée ou les doubles portes-fenêtres, qui créent une transition harmonieuse entre l'intérieur et l'extérieur.

L'entrée principale s'ouvre sur un vaste espace ouvert comprenant cuisine, salle à manger et salon (4,91 m x 8,95 m) — un espace lumineux et polyvalent, idéal pour la vie moderne. La cuisine est bien équipée avec un double évier, de nombreux placards de rangement et de la place pour une cuisinière/plaque de cuisson et un réfrigérateur/congélateur. Le reste de la pièce offre beaucoup d'espace pour les repas et la détente.

Au rez-de-chaussée se trouve également des toilettes pratiques avec un raccordement pour une machine à laver, ainsi que la chaudière. Une autre porte donne un accès direct à l'impressionnant garage (3,28 m x 11,16 m), qui bénéficie également d'une porte arrière donnant sur le jardin.

À l'étage, la propriété offre trois chambres et une salle de bains familiale :

Chambre 1 (4,54 m x 3,09 m) : Une chambre principale spacieuse avec des fenêtres à l'avant et à l'arrière, laissant entrer beaucoup de lumière naturelle. Radiateur.

Chambre 2 (3,67 m x 2,35 m) : donnant sur le jardin arrière. Radiateur.

Chambre 3 (2,33 m x 2,92 m) : avec vue sur le jardin avant. Radiateur.

La salle de bains, accessible par une porte coulissante, est équipée d'une douche et d'un lavabo, ainsi que d'un sèche-serviettes et d'un élégant carrelage.

À...

TAXES LOCALES

Taxe habitation: EUR

NOTES