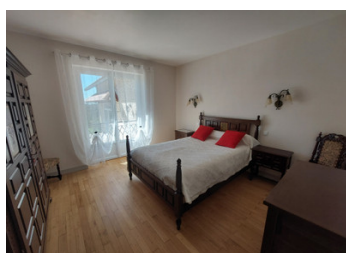
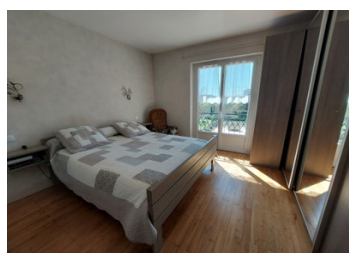


Spacieuse maison entièrement rénovée avec grand terrain et magnifiques vues.



## INFORMATION

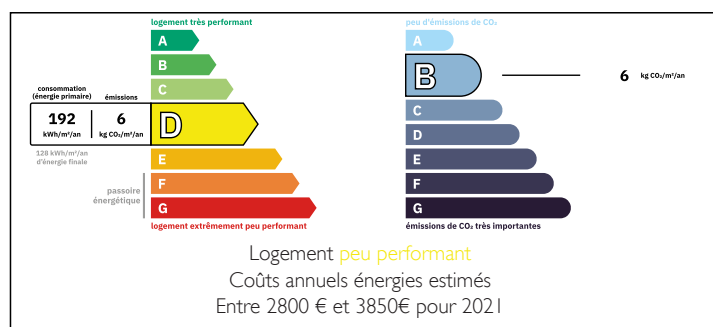
Ville:	La
Département:	Roche foucauld-en-Angoumois Charente
Ch:	4
SdB:	2
Surface:	222 m <sup>2</sup>
Terrain:	7500 m <sup>2</sup>



## RÉSUMÉ

Rénovation de qualité et environnement paisible pour cette maison de hameau offrant 3 chambres (4 possible) et un bureau avec deux salles d'eau, cave, et grand garage. Très beau terrain arboré avec jolies vues dégagées.

## DPE



NB. Les prix cités font référence à des transactions en euros. Les fluctuations des taux de change ne sont pas de la responsabilité de l'agence ou de ceux qui la représentent. L'agence et ses représentants ne sont pas autorisés à faire ou donner des garanties relatives à la propriété. Ces indications ne font pas partie d'une offre ou d'un contrat et ne doivent pas être considérées comme des déclarations ou des représentations de faits, mais comme une représentation générale de la propriété. Toutes les superficies, les mesures ou les distances sont approximatives. Les textes, photographies et plans sont seulement donnés à titre indicatif et ne sont pas nécessairement complets. Leggett n'a pas testé tous les services, équipements ou installations et ne peut donc pas en garantir les spécificités.

Les informations pour les achats hors-plan sont donnés à titre indicatif seulement. La finition de la propriété peut varier. Les acheteurs sont invités à engager un spécialiste pour vérifier les plans et les spécifications énoncées dans leur contrat d'achat avec le promoteur.



## DESCRIPTION

La maison se compose de :

En rez-de-chaussée

- ENTREE 9m<sup>2</sup> quelques marches vous mènent à un sas distribuant :
- SEJOUR de près de 60 m<sup>2</sup> avec cheminée
- VERANDA 14m<sup>2</sup>
- CUISINE 32m<sup>2</sup>
- accès escalier premier étage

A l'étage

- PALLIER / BUREAU 8m<sup>2</sup>
- CHAMBRE 14m<sup>2</sup>
- CHAMBRE 15m<sup>2</sup>
- SALLE D'EAU 5m<sup>2</sup>
- WC

Combles aménagés (belle hauteur)

- MEZZANINE 35m<sup>2</sup>
- CHAMBRE 36m<sup>2</sup> pouvant aisément être redivisée en deux pour une chambre supplémentaire

En sous-sol

Espace CAVE  
Double GARAGE

La maison est située au milieu de son grand terrain paysagé de plus de 7500m<sup>2</sup> dominant le hameau, et offrant un cadre exceptionnel pour profiter de l'extérieur, avec des vues imprenables.

Située à 8km de LA ROCHEFOUCAULD et MONTBRON pour toutes commodités (écoles, bus, commerces...)

A visiter sans tarder !

-----

Les informations sur les risques auxquels ce bien est

## TAXES LOCALES

Taxe foncière: **1463 EUR**

Taxe habitation: **EUR**

## NOTES