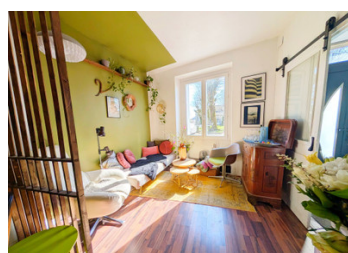
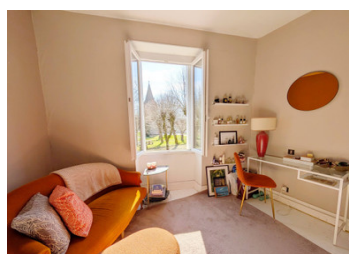


Charmante propriété rénovée de 5 chambres située dans un joli village près du bourg médiéval de Bourganeuf



INFORMATION

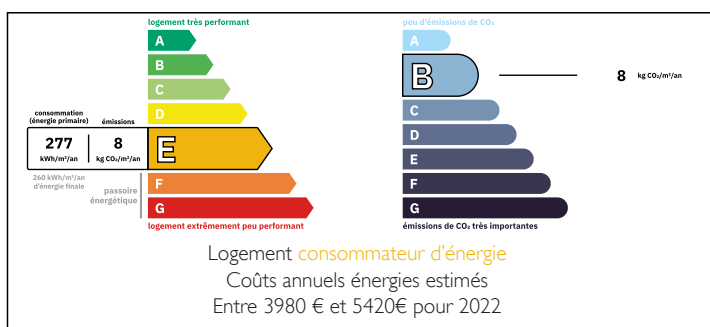
Ville:	Saint-Dizier-Masbaraud
Département:	Creuse
Ch:	5
SdB:	1
Surface:	165 m ²
Terrain:	231 m ²

RÉSUMÉ

Il s'agit d'une charmante propriété magnifiquement rénovée, donnant sur la place pittoresque du village et une église médiévale. Le village dispose de tous les commerces indispensables : une boulangerie, une pharmacie, un coiffeur, un bureau de poste et une épicerie, le tout accessible à pied !

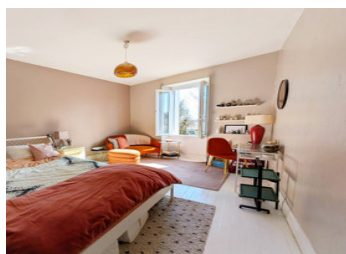
La propriété se trouve à seulement 12 minutes de la ville historique de Bourganeuf, à 30 minutes de La Souterraine (train direct pour Paris en 2 h 30) et à seulement 55 minutes de Limoges et de son aéroport international.

DPE



NB. Les prix cités font référence à des transactions en euros. Les fluctuations des taux de change ne sont pas de la responsabilité de l'agence ou de ceux qui la représentent. L'agence et ses représentants ne sont pas autorisés à faire ou donner des garanties relatives à la propriété. Ces indications ne font pas partie d'une offre ou d'un contrat et ne doivent pas être considérées comme des déclarations ou des représentations de faits, mais comme une représentation générale de la propriété. Toutes les superficies, les mesures ou les distances sont approximatives. Les textes, photographies et plans sont seulement donnés à titre indicatif et ne sont pas nécessairement complets. Leggett n'a pas testé tous les services, équipements ou installations et ne peut donc pas en garantir les spécificités.

Les informations pour les achats hors-plan sont donnés à titre indicatif seulement. La finition de la propriété peut varier. Les acheteurs sont invités à engager un spécialiste pour vérifier les plans et les spécifications énoncées dans leur contrat d'achat avec le promoteur.



DESCRIPTION

REZ-DE-CHAUSSÉE : hall d'entrée, cuisine élégante avec coin repas (3,9 m x 3,2 m), un salon lumineux et ensoleillé, divisé en deux coins salon distincts (6,76 m x 3,24 m), un petit bureau, une salle de bains flambant neuve avec douche à l'italienne et WC séparés.

PREMIER ÉTAGE : chambre 1 (4,2 m x 3,4 m) avec dressing, chambre 2 (3,9 m x 2,9 m), chambre 3 – actuellement utilisée comme espace de travail (3,1 m x 3,4 m), donnant sur la chambre 4 (4,13 m x 3 m)

DEUXIÈME ÉTAGE : le grenier a été rénové pour créer une grande chambre/studio, mais pourrait en réalité être divisé en 2 ou 3 chambres supplémentaires (7 m x 8 m)

Il y a une cave voûtée et une autre pièce servant de buanderie.

EXTÉRIEUR : une charmante cour ombragée, idéale pour les chaudes journées d'été, ainsi qu'un jardin (non attenant) entièrement clos et privé avec vue sur la campagne.

Les informations sur les risques auxquels ce bien est exposé sont disponibles sur le site Géorisques : <https://www.georisques.gouv.fr>

TAXES LOCALES

Taxe foncière: **470 EUR**

Taxe habitation: **EUR**

NOTES