

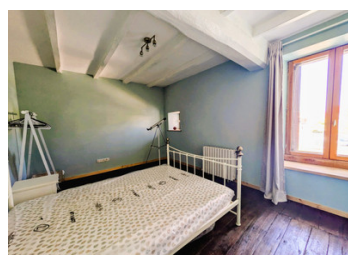
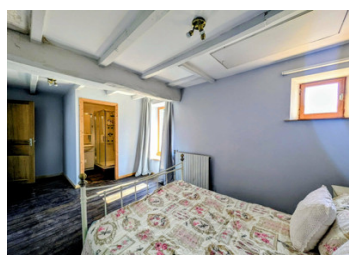
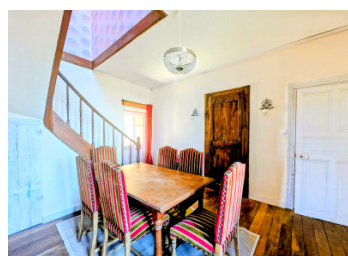
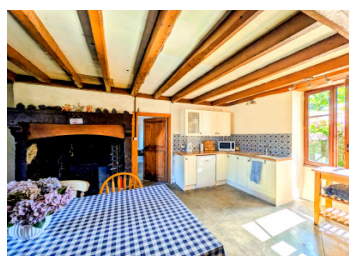
Située à Saint-Martin-du-Fouilloux, cette maison mitoyenne de caractère est implantée sur un terrain de 3 330

EXCLUSIF



INFORMATION

Ville:	Saint-Martin-du-Fouilloux
Département:	Deux-Sèvres
Ch:	3
SdB:	2
Surface:	162 m ²
Terrain:	3330 m ²



RÉSUMÉ

Située à Saint-Martin-du-Fouilloux, cette maison mitoyenne de caractère est implantée sur un terrain de 3 330 m² et offre de beaux volumes habitables.

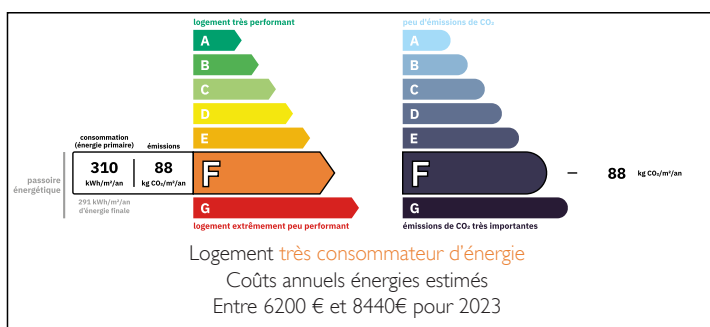
Le rez-de-chaussée comprend une grande cuisine avec espace repas et lambris bois, donnant sur une buanderie, une salle de bains et des WC séparés. Quelques marches depuis la cuisine mènent à une salle à manger, ouverte sur un salon chaleureux avec poêle à bois.

À l'étage, vous trouverez trois chambres, dont une avec salle d'eau privative, ainsi qu'un WC supplémentaire.

La maison bénéficie d'un chauffage au fioul, du tout-à-l'égout et d'un garage.

Idéalement située à seulement 15 minutes de Parthenay et à 45 minutes de Poitiers, avec son aéroport et la gare vers Paris.

DPE



NB. Les prix cités font référence à des transactions en euros. Les fluctuations des taux de change ne sont pas de la responsabilité de l'agence ou de ceux qui la représentent. L'agence et ses représentants ne sont pas autorisés à faire ou donner des garanties relatives à la propriété. Ces indications ne font pas partie d'une offre ou d'un contrat et ne doivent pas être considérées comme des déclarations ou des représentations de faits, mais comme une représentation générale de la propriété. Toutes les superficies, les mesures ou les distances sont approximatives. Les textes, photographies et plans sont seulement donnés à titre indicatif et ne sont pas nécessairement complets. Leggett n'a pas testé tous les services, équipements ou installations et ne peut donc pas en garantir les spécificités.

Les informations pour les achats hors-plan sont donnés à titre indicatif seulement. La finition de la propriété peut varier. Les acheteurs sont invités à engager un spécialiste pour vérifier les plans et les spécifications énoncées dans leur contrat d'achat avec le promoteur.



DESCRIPTION

Située dans le paisible village rural de Saint-Martin-du-Fouilloux, cette maison mitoyenne offre de beaux volumes, de charmants éléments d'époque et un terrain d'environ 3 330 m².

La maison a été agencée pour allier praticité et caractère. L'entrée principale ouvre sur une vaste cuisine avec espace repas, où les lambris en bois apportent chaleur et authenticité. Cette pièce centrale donne directement accès à une grande buanderie, ainsi qu'à une salle de bains et des WC séparés au rez-de-chaussée.

Depuis la cuisine, un léger dénivelé mène à une salle à manger indépendante, créant une séparation naturelle des espaces de vie. Celle-ci s'ouvre sur un salon confortable doté d'un poêle à bois, offrant un espace convivial en toute saison.

À l'étage, la maison dispose de trois chambres, dont une chambre principale avec salle d'eau privative. Un WC supplémentaire dessert les autres chambres, idéal pour la vie de famille ou les invités.

La propriété est équipée d'un chauffage central au fioul et est raccordée au tout-à-l'égout. À l'extérieur, le jardin de belle taille offre de nombreuses possibilités pour les loisirs, le jardinage ou simplement profiter du calme environnant. Un garage complète l'ensemble pour le stationnement ou le rangement.

Située à seulement 15 minutes de Parthenay, la maison bénéficie d'un accès facile aux commodités, tandis que la ville de Poitiers est accessible en environ 45 minutes, avec son aéroport et la gare vers Paris.

Offrant espace, caractère et un cadre rural agréable, cette propriété constitue une excellente opportunité, que ce soit pour une résidence principale...

TAXES LOCALES

Taxe foncière: **967 EUR**

Taxe habitation: **EUR**

NOTES