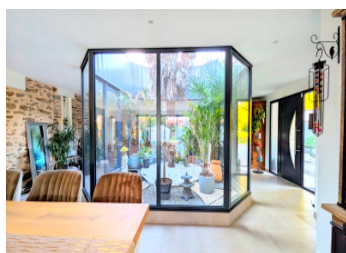


Maison contemporaine avec patio vitré, piscine et jardin à Lubersac – volumes lumineux



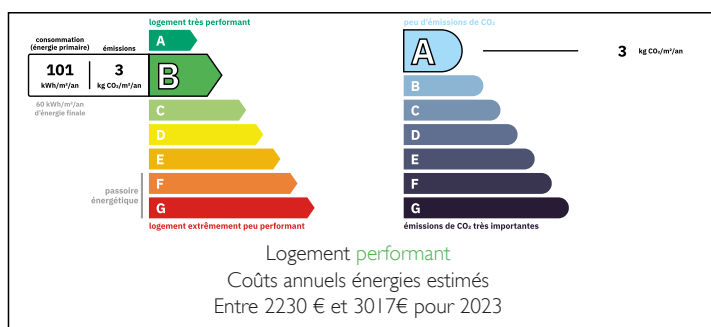
INFORMATION

Ville:	Lubersac
Département:	Corrèze
Ch:	5
SdB:	2
Surface:	243 m ²
Terrain:	5215 m ²

RÉSUMÉ

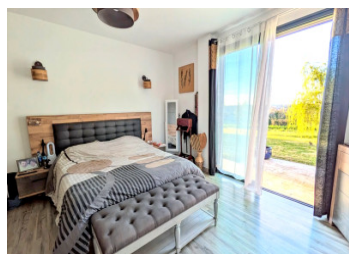
Une maison pas comme les autres... où architecture contemporaine et lumière se rencontrent. Organisée autour d'un patio intérieur vitré spectaculaire, elle offre des volumes ouverts et une circulation fluide entre intérieur et extérieur. Piscine, suite parentale et prestations modernes complètent ce bien rare à Lubersac.

DPE



NB. Les prix cités font référence à des transactions en euros. Les fluctuations des taux de change ne sont pas de la responsabilité de l'agence ou de ceux qui la représentent. L'agence et ses représentants ne sont pas autorisés à faire ou donner des garanties relatives à la propriété. Ces indications ne font pas partie d'une offre ou d'un contrat et ne doivent pas être considérées comme des déclarations ou des représentations de faits, mais comme une représentation générale de la propriété. Toutes les superficies, les mesures ou les distances sont approximatives. Les textes, photographies et plans sont seulement donnés à titre indicatif et ne sont pas nécessairement complets. Leggett n'a pas testé tous les services, équipements ou installations et ne peut donc pas en garantir les spécificités.

Les informations pour les achats hors-plan sont donnés à titre indicatif seulement. La finition de la propriété peut varier. Les acheteurs sont invités à engager un spécialiste pour vérifier les plans et les spécifications énoncées dans leur contrat d'achat avec le promoteur.



DESCRIPTION

À quelques minutes seulement du centre de Lubersac, cette maison contemporaine séduit immédiatement par son originalité et la qualité de sa conception. Issue d'une extension moderne parfaitement intégrée à l'existant, elle propose aujourd'hui un cadre de vie lumineux, fluide et résolument actuel.

Dès l'entrée, l'effet est saisissant : un patio intérieur entièrement vitré, conçu comme un véritable jardin central, capte la lumière et structure les espaces. Plus qu'un simple élément architectural, il crée une atmosphère unique et apporte une vraie identité à la maison.

Autour de ce cœur lumineux, la pièce de vie s'organise en un vaste espace ouvert réunissant salon et salle à manger. Les larges baies vitrées s'effacent pour prolonger naturellement l'intérieur vers la terrasse et la piscine, offrant une belle continuité dedans/dehors et une qualité de vie idéale au quotidien comme pour recevoir.

La cuisine moderne s'intègre harmonieusement à cet ensemble et s'ouvre sur une véranda lumineuse, parfaite en toute saison.

Au rez-de-chaussée, la suite parentale offre un espace intime et confortable avec chambre, dressing, WC indépendant et salle de bains élégante avec baignoire et douche en travertin. Une seconde chambre, une buanderie, un WC séparé et des espaces de rangement complètent ce niveau.

À l'étage, trois chambres supplémentaires ainsi qu'une salle de bains avec WC permettent d'accueillir famille et invités en toute sérénité.

Pensée pour un confort optimal, la maison est équipée d'une pompe à chaleur, d'un chauffage au sol dans l'extension et d'un poêle à granulés. Les panneaux solaires avec revente d'électricité et le classement...

TAXES LOCALES

Taxe foncière: 1942 EUR

Taxe habitation: EUR

NOTES