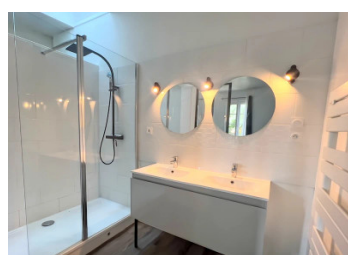
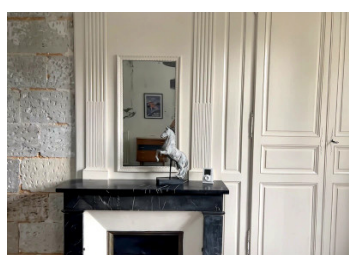
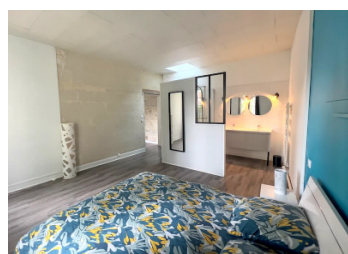
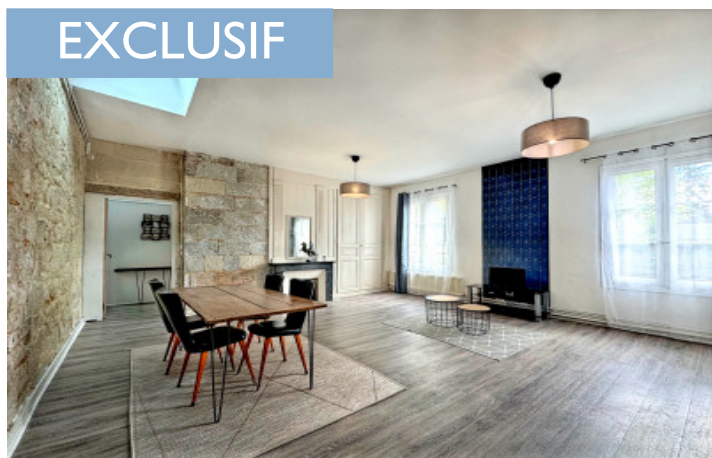
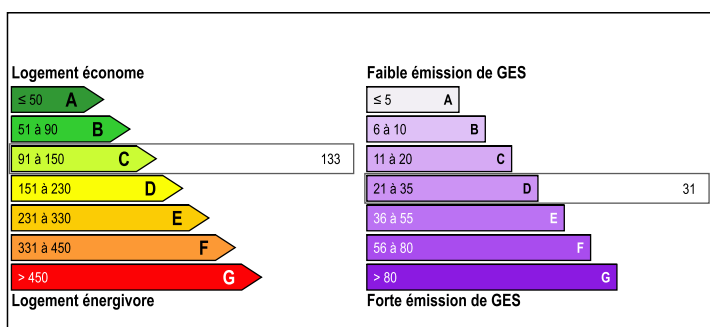


Appartement de caractère 98 m avec parking privé – Centre historique de Saumur

EXCLUSIF



DPE



INFORMATION

Ville:	Saumur
Département:	Maine-et-Loire
Ch:	2
SdB:	2
Surface:	98 m ²
Terrain:	0 m ²

RÉSUMÉ

Situé dans une rue calme du centre historique de Saumur, à quelques pas du Château, des commerces, des restaurants et du marché, ce bel appartement de caractère de 98 m² offre un cadre de vie privilégié. Au sein d'un élégant immeuble ancien accessible par un superbe escalier en chêne, il séduit par sa luminosité et ses beaux volumes. Il comprend une vaste pièce de vie, une cuisine aménagée, deux grandes chambres disposant chacune de leur propre salle d'eau privative ainsi que de nombreux rangements.

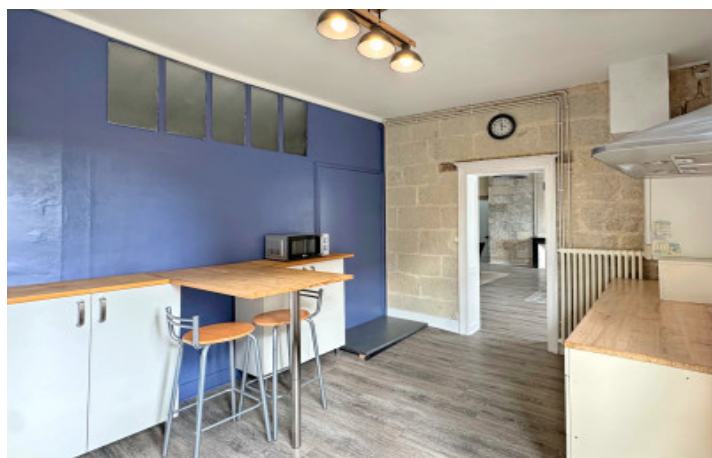
Le bien bénéficie également d'un parking privé et d'une cave, un véritable atout en cœur de ville. Chauffage et eau chaude au gaz de ville, raccordement au tout-à-l'égout.

Idéal en résidence principale, pied-à-terre ou investissement locatif, il a déjà démontré son attractivité en location saisonnière.

Une belle opportunité au cœur du Val de Loire.

NB. Les prix cités font référence à des transactions en euros. Les fluctuations des taux de change ne sont pas de la responsabilité de l'agence ou de ceux qui la représentent. L'agence et ses représentants ne sont pas autorisés à faire ou donner des garanties relatives à la propriété. Ces indications ne font pas partie d'une offre ou d'un contrat et ne doivent pas être considérées comme des déclarations ou des représentations de faits, mais comme une représentation générale de la propriété. Toutes les superficies, les mesures ou les distances sont approximatives. Les textes, photographies et plans sont seulement donnés à titre indicatif et ne sont pas nécessairement complets. Leggett n'a pas testé tous les services, équipements ou installations et ne peut donc pas en garantir les spécificités.

Les informations pour les achats hors-plan sont donnés à titre indicatif seulement. La finition de la propriété peut varier. Les acheteurs sont invités à engager un spécialiste pour vérifier les plans et les spécifications énoncées dans leur contrat d'achat avec le promoteur.



DESCRIPTION

Situé dans l'une des jolies rues du centre historique de Saumur, cet élégant appartement de caractère de 98 m² se trouve dans un bel immeuble ancien et bénéficie d'un avantage particulièrement recherché en cœur de ville : un parking privé, ainsi qu'une cave offrant un espace de rangement supplémentaire.

L'accès à l'appartement se fait par une magnifique cage d'escalier en chêne, témoignant du charme et de l'authenticité du bâtiment. Dès l'entrée, vous découvrirez une vaste pièce de vie lumineuse, idéale pour recevoir famille et amis ou simplement profiter d'un cadre de vie paisible et confortable.

La cuisine aménagée, pratique et fonctionnelle, s'intègre harmonieusement à l'ensemble. L'espace nuit se compose de deux belles chambres doubles, chacune disposant de sa propre salle d'eau privative, offrant ainsi confort et intimité aux occupants comme à leurs invités.

L'appartement bénéficie également de nombreux rangements intégrés, est raccordé au tout-à-l'égout et dispose du chauffage et de l'eau chaude au gaz de ville.

Son emplacement privilégié permet de profiter pleinement de la douceur de vivre saumuroise. Le Château de Saumur, les commerces, le marché, les restaurants, les cafés, les écoles, les services médicaux et la gare sont accessibles à pied en quelques minutes seulement. La ville est également traversée par le célèbre itinéraire de la Loire à Vélo, très apprécié des amateurs de cyclotourisme.

Au cœur du Val de Loire, classé au patrimoine mondial de l'UNESCO, cette propriété constitue un point de départ idéal pour découvrir les nombreux châteaux, vignobles et villages de caractère de la...

TAXES LOCALES

Taxe foncière: 700 EUR

Taxe habitation: EUR

NOTES