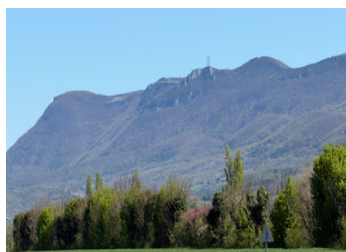


Charols : bâtisse de caractère à réinventer en auberge, restaurant ou chambres d'hôtes



INFORMATION

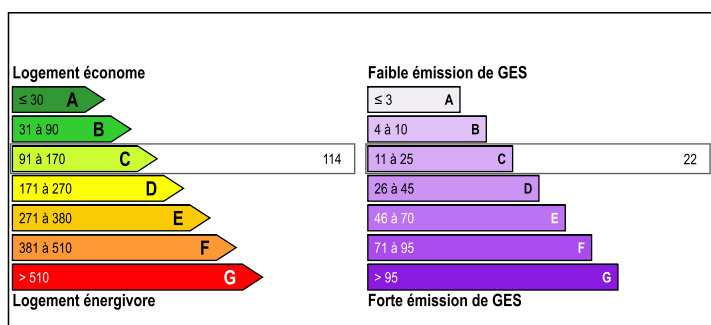
Ville:	Charols
Département:	Drôme
Ch:	10
SdB:	10
Surface:	715 m ²
Terrain:	100 m ²



RÉSUMÉ

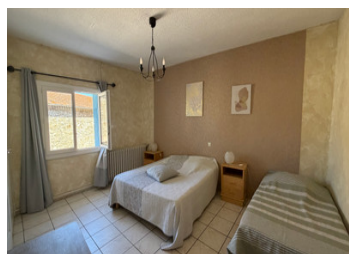
Au cœur d'un village de la Drôme provençale, cet ancien hôtel-bar-restaurant de caractère offre un fort potentiel de reconversion. Bâtisse en pierre authentique, il dispose d'un ensemble complet : salle de restaurant, bar, cuisine professionnelle, patio couvert sous verrière et terrasse extérieure. Les étages accueillent plusieurs chambres pouvant être repensées en gîtes ou chambres d'hôtes. L'ensemble nécessite une rénovation globale pour révéler tout son potentiel, mais constitue une opportunité rare pour créer une auberge de charme, un lieu de vie touristique ou un restaurant de destination. Idéal pour un couple ou investisseur souhaitant développer un projet authentique dans une région prisée.

DPE



NB. Les prix cités font référence à des transactions en euros. Les fluctuations des taux de change ne sont pas de la responsabilité de l'agence ou de ceux qui la représentent. L'agence et ses représentants ne sont pas autorisés à faire ou donner des garanties relatives à la propriété. Ces indications ne font pas partie d'une offre ou d'un contrat et ne doivent pas être considérées comme des déclarations ou des représentations de faits, mais comme une représentation générale de la propriété. Toutes les superficies, les mesures ou les distances sont approximatives. Les textes, photographies et plans sont seulement donnés à titre indicatif et ne sont pas nécessairement complets. Leggett n'a pas testé tous les services, équipements ou installations et ne peut donc pas en garantir les spécificités.

Les informations pour les achats hors-plan sont donnés à titre indicatif seulement. La finition de la propriété peut varier. Les acheteurs sont invités à engager un spécialiste pour vérifier les plans et les spécifications énoncées dans leur contrat d'achat avec le promoteur.



DESCRIPTION

Cette propriété est située au coeur du village de Charols proche de toutes les commodités.

Les informations sur les risques auxquels ce bien est exposé sont disponibles sur le site Géorisques : <https://www.georisques.gouv.fr>

TAXES LOCALES

Taxe foncière: 1 500 EUR

Taxe habitation: EUR

NOTES