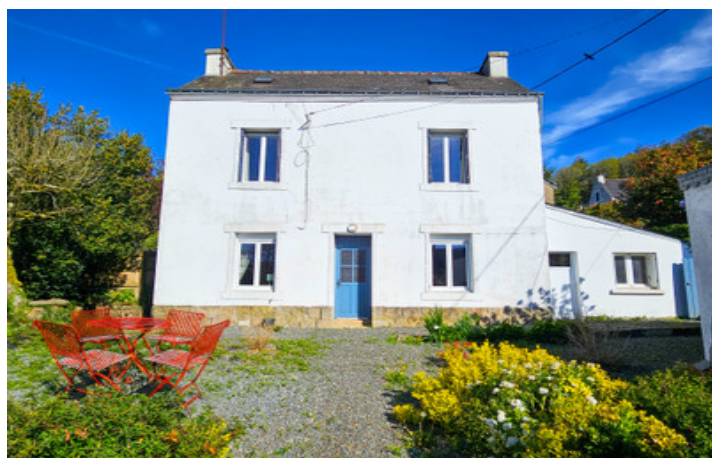
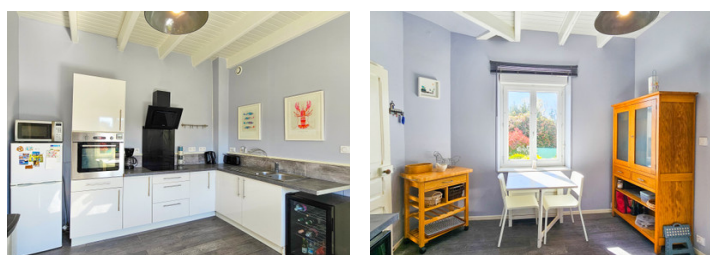


Maison de vacances idéale, avec jardin, située au cœur de la ville historique de Guémené-sur-Scorff.



INFORMATION

Ville:	Guémené-sur-Scorff
Département:	Morbihan
Ch:	2
SdB:	1
Surface:	66 m ²
Terrain:	279 m ²



RÉSUMÉ

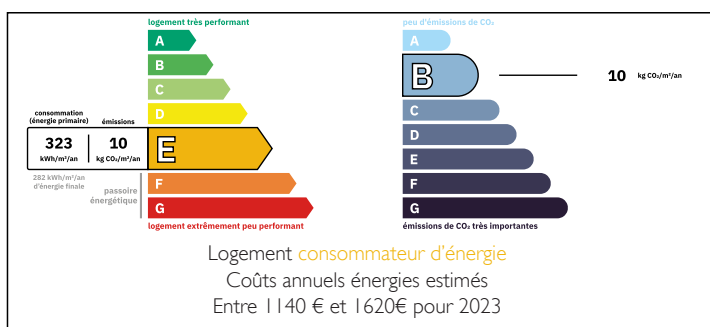
Charmante maison de ville avec cour-jardin et garage, au cœur de Guémené-sur-Scorff, cité de caractère recherchée, riche d'histoire, avec commerces, cafés et commodités accessibles à pied.

Cette maison chaleureuse offre un salon accueillant avec poêle à bois, une cuisine/salle à manger équipée et lumineuse, une salle d'eau avec WC au rez-de-chaussée, ainsi qu'un espace buanderie et rangement séparé. À l'étage, deux chambres confortables, toutes deux avec cheminées d'origine. Le dernier niveau propose un grenier aménageable, idéal pour créer une suite parentale.

À l'extérieur, vous profiterez d'un jardin facile d'entretien et d'un garage, un vrai atout en centre-ville.

Idéal pour un premier achat, une résidence secondaire clé en main ou un investissement locatif,

DPE



NB. Les prix cités font référence à des transactions en euros. Les fluctuations des taux de change ne sont pas de la responsabilité de l'agence ou de ceux qui la représentent. L'agence et ses représentants ne sont pas autorisés à faire ou donner des garanties relatives à la propriété. Ces indications ne font pas partie d'une offre ou d'un contrat et ne doivent pas être considérées comme des déclarations ou des représentations de faits, mais comme une représentation générale de la propriété. Toutes les superficies, les mesures ou les distances sont approximatives. Les textes, photographies et plans sont seulement donnés à titre indicatif et ne sont pas nécessairement complets. Leggett n'a pas testé tous les services, équipements ou installations et ne peut donc pas en garantir les spécificités.

Les informations pour les achats hors-plan sont donnés à titre indicatif seulement. La finition de la propriété peut varier. Les acheteurs sont invités à engager un spécialiste pour vérifier les plans et les spécifications énoncées dans leur contrat d'achat avec le promoteur.



DESCRIPTION

null

Les informations sur les risques auxquels ce bien est exposé sont disponibles sur le site Géorisques : <https://www.georisques.gouv.fr>



TAXES LOCALES

Taxe habitation: EUR

NOTES