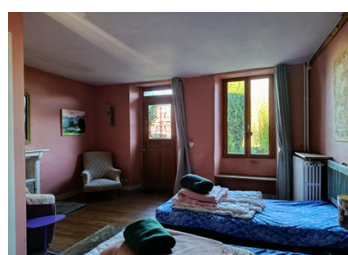
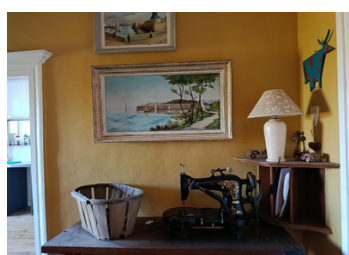
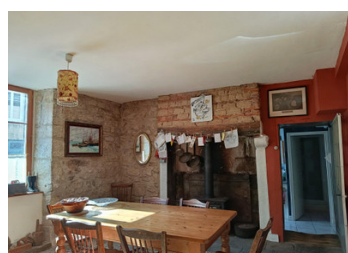
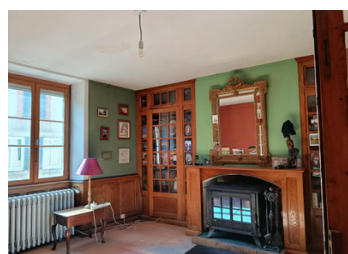


Maison mitoyenne habitable de 7 chambres, située dans le joli village de Bénévent-l'Abbaye.



INFORMATION

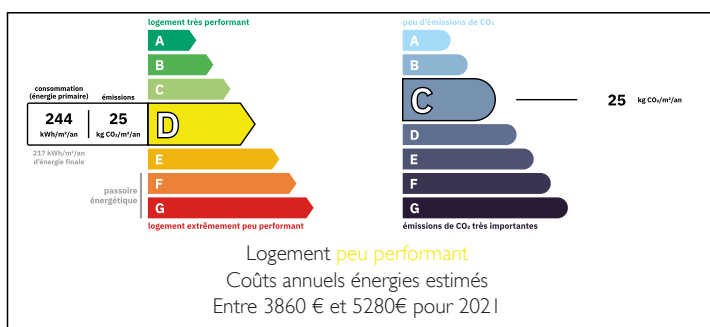
Ville:	Bénévent-l'Abbaye
Département:	Creuse
Ch:	5
SdB:	4
Surface:	234 m ²
Terrain:	315 m ²



RÉSUMÉ

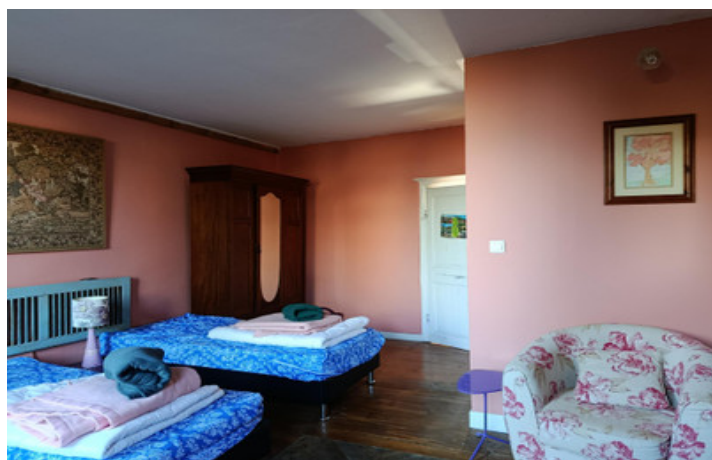
Aujourd'hui, je vous présente cette grande maison habitable, située à quelques pas du charmant village de Bénévent-l'Abbaye, dans la Creuse. Le jardin à l'arrière donne sur l'abbaye, chargée d'histoire.

DPE



NB. Les prix cités font référence à des transactions en euros. Les fluctuations des taux de change ne sont pas de la responsabilité de l'agence ou de ceux qui la représentent. L'agence et ses représentants ne sont pas autorisés à faire ou donner des garanties relatives à la propriété. Ces indications ne font pas partie d'une offre ou d'un contrat et ne doivent pas être considérées comme des déclarations ou des représentations de faits, mais comme une représentation générale de la propriété. Toutes les superficies, les mesures ou les distances sont approximatives. Les textes, photographies et plans sont seulement donnés à titre indicatif et ne sont pas nécessairement complets. Leggett n'a pas testé tous les services, équipements ou installations et ne peut donc pas en garantir les spécificités.

Les informations pour les achats hors-plan sont donnés à titre indicatif seulement. La finition de la propriété peut varier. Les acheteurs sont invités à engager un spécialiste pour vérifier les plans et les spécifications énoncées dans leur contrat d'achat avec le promoteur.



DESCRIPTION

Vaste propriété de 7 chambres offrant un potentiel exceptionnel. Construite vers 1900, elle est habitable et prête à emménager.

Elle comprend :

Un hall d'entrée avec sol en pierre donnant accès au garage, à la salle à manger, à la cuisine, aux chambres 1 et 2, à une salle d'eau et à des toilettes. À ce niveau, vous trouverez également l'accès à la cave, à la chaufferie/buanderie et une porte donnant sur un jardin d'environ 315 m² avec une dépendance et une jolie vue sur l'abbaye.

Depuis le hall d'entrée, un escalier en bois mène au palier, qui dessert un grand salon familial avec poêle à bois et une cuisine/salle à manger. On trouve également à cet étage d'autres chambres, une kitchenette, une salle de bains et un bureau.

Un escalier mène aux combles aménagés au dernier étage, où se trouve une chambre avec salle d'eau privative. Les combles offrent un vaste espace de rangement grâce à un accès de chaque côté.

Cette propriété au fort potentiel est équipée de deux systèmes de chauffage : l'un au fioul et l'autre au bois.

Si vous souhaitez obtenir de plus amples informations ou organiser une visite, n'hésitez pas à me contacter.

Les informations sur les risques auxquels ce bien est exposé sont disponibles sur le site Géorisques : <https://www.georisques.gouv.fr>

TAXES LOCALES

Taxe foncière: 1100 EUR

Taxe habitation: EUR

NOTES