

Maison de quatre chambres avec garage, grand atelier et jardin privée.



INFORMATION

Ville:	Bellou-en-Houlme
Département:	Orne
Ch:	4
SdB:	1
Surface:	110 m ²
Terrain:	619 m ²

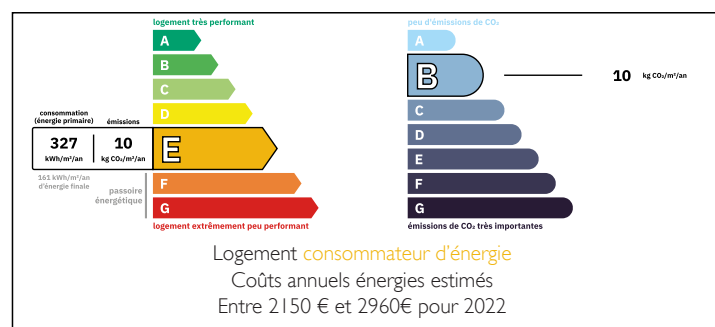


RÉSUMÉ

Propriété située à Bellou en Houlme, proche de Briouze, ville avec toutes les commodités dont la gare, Paris direct.

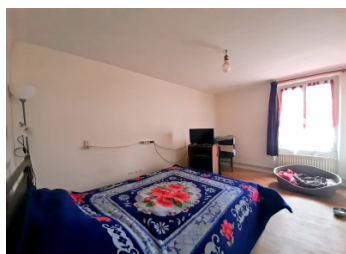
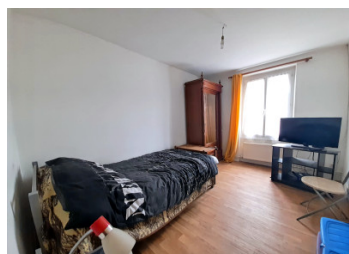
Habitable mais nécessitant quelques travaux.

DPE



NB. Les prix cités font référence à des transactions en euros. Les fluctuations des taux de change ne sont pas de la responsabilité de l'agence ou de ceux qui la représentent. L'agence et ses représentants ne sont pas autorisés à faire ou donner des garanties relatives à la propriété. Ces indications ne font pas partie d'une offre ou d'un contrat et ne doivent pas être considérées comme des déclarations ou des représentations de faits, mais comme une représentation générale de la propriété. Toutes les superficies, les mesures ou les distances sont approximatives. Les textes, photographies et plans sont seulement donnés à titre indicatif et ne sont pas nécessairement complets. Leggett n'a pas testé tous les services, équipements ou installations et ne peut donc pas en garantir les spécificités.

Les informations pour les achats hors-plan sont donnés à titre indicatif seulement. La finition de la propriété peut varier. Les acheteurs sont invités à engager un spécialiste pour vérifier les plans et les spécifications énoncées dans leur contrat d'achat avec le promoteur.



DESCRIPTION

L'entrée s'ouvre sur un séjour avec escalier menant à l'étage. Une porte permet d'accéder à la cuisine attenante, équipée de portes-fenêtres ouvrant directement sur la rue.

Depuis la cuisine, on accède à un garage attenant de belle taille avec WC, qui communique avec un grand atelier en double hauteur. Cet espace, particulièrement lumineux, offre de beaux volumes et comprend un coin buanderie.

À l'étage, un palier dessert quatre chambres, dont une avec dressing attenante, ainsi qu'une salle de bains. Une porte permet également d'accéder au jardin.

Depuis l'atelier, quelques marches intérieures mènent à une porte ouvrant sur le grand jardin situé à l'arrière de la maison.

Les informations sur les risques auxquels ce bien est exposé sont disponibles sur le site Géorisques : <https://www.georisques.gouv.fr>

TAXES LOCALES

Taxe habitation: EUR

NOTES