

Moulin. Situé en centre-ville. Maison de 6 chambres, 4 gîtes et une chambre d'hôtes de 4 chambres.



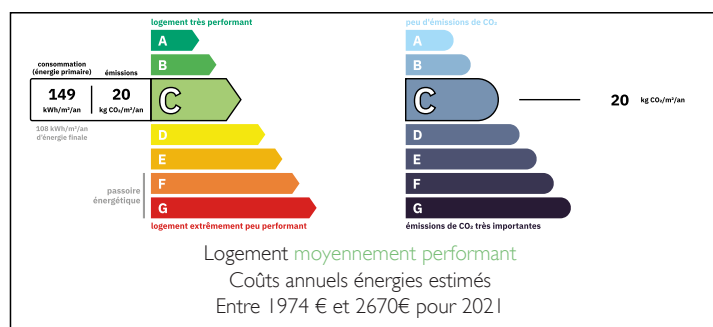
INFORMATION

Ville:	Nontron
Département:	Dordogne
Ch:	10
SdB:	11
Surface:	598 m ²
Terrain:	8871 m ²

RÉSUMÉ

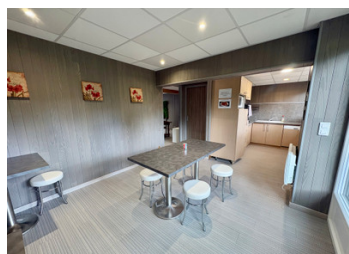
Une vaste propriété offrant un potentiel commercial, située dans la ville de Nontron, au bord de la rivière Bandiat. Une activité existante comprenant 4 gîtes et une chambre d'hôtes de 4 chambres. Une maison familiale rénovée de 6 chambres.

DPE



NB. Les prix cités font référence à des transactions en euros. Les fluctuations des taux de change ne sont pas de la responsabilité de l'agence ou de ceux qui la représentent. L'agence et ses représentants ne sont pas autorisés à faire ou donner des garanties relatives à la propriété. Ces indications ne font pas partie d'une offre ou d'un contrat et ne doivent pas être considérées comme des déclarations ou des représentations de faits, mais comme une représentation générale de la propriété. Toutes les superficies, les mesures ou les distances sont approximatives. Les textes, photographies et plans sont seulement donnés à titre indicatif et ne sont pas nécessairement complets. Leggett n'a pas testé tous les services, équipements ou installations et ne peut donc pas en garantir les spécificités.

Les informations pour les achats hors-plan sont donnés à titre indicatif seulement. La finition de la propriété peut varier. Les acheteurs sont invités à engager un spécialiste pour vérifier les plans et les spécifications énoncées dans leur contrat d'achat avec le promoteur.



DESCRIPTION

On accède à la propriété par un portail donnant sur une large allée en gravier. Devant la propriété se trouve une cour centrale carrelée.

MAISON PRINCIPALE

VÉRANDA 6,2 m x 5,3 m (31 m²)

VESTIAIRE 5,1 m x 6,2 m (31 m²)

BUREAU 6,4 m x 6,2 m (39 m²)

DÉPOT 3 m x 6,2 m (18 m²)

CUISINE 5,9 m x 10,9 m (63 m²)

SALLE À MANGER 5,8 m x 13 m

SALON 5,1 m x 7,4 m

ENTRÉE/BUREAU 2,4 m x 4,7 m

VÉRANDA 12,5 m x 6,9 m (85 m²)

TOILETTES

PREMIER ÉTAGE

SALLE DE BAINS 2,5 m x 4,6 m

CHAMBRE 1 4,5 m x 4,6 m avec salle de bains attenante

CHAMBRE 2 5,8 m x 4,3 m

CHAMBRE 3 4,7 m x 4,5 m

DEUXIÈME ÉTAGE

CHAMBRE 4 4,6 m x 6,3 m

CHAMBRE 5 5,8 m x 5,2 m

CHAMBRE 6 6,3 m x 5,1 m

SALLE DE DOUCHE 2,5 m x 4,6 m

TAXES LOCALES

Taxe foncière: **3567 EUR**

Taxe habitation: **EUR**

NOTES

GÎTE 1 - 2 chambres 54 m²

GÎTE 2 - 2 chambres 52 m²

GÎTE 3 - 2 chambres 50 m²

GÎTE 4 - 2 chambres 50 m²

CHAMBRES D'HÔTES 20 m² (environ)

CHAMBRE DOUBLE 1 avec salle de bains attenante

CHAMBRE DOUBLE 2 avec salle de bains attenante

CHAMBRE DOUBLE 3 avec salle de bains attenante

CHAMBRE DOUBLE 4 avec salle de bains attenante

CHAMBRE D'HOTE

SALLE À MANGER 5,3 m x 9,3 m

CUISINE 4,4 m x 10,3 m