

Grange vendéenne historique et un potentiel de rénovation exceptionnel

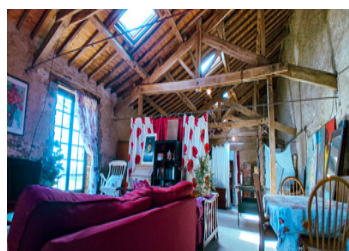
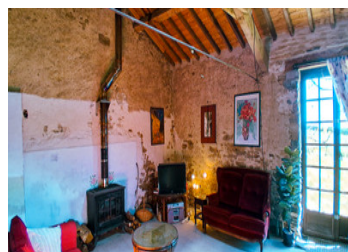


INFORMATION

Ville:	Terval
Département:	Vendée
Ch:	2
SdB:	1
Surface:	135 m2
Terrain:	9435 m2

RÉSUMÉ

Une magnifique opportunité de réhabilitation d'une grange. Cette grange vendéenne authentique, de plus en plus rare, date de plus d'un siècle et offre des volumes généreux ainsi qu'une belle construction traditionnelle en pierre. Pleine de caractère et de charme, elle constitue un excellent projet pour créer une maison moderne et confortable tout en conservant ses éléments d'origine. Située dans un cadre champêtre paisible, la propriété bénéficie d'une vue dégagée et d'un environnement rural serein. Une occasion en or de créer la maison de vos rêves : cette propriété est idéale pour une transformation et n'attend que vous pour y apporter votre touche personnelle. Que vous envisagiez un espace de vie lumineux et ouvert ou que vous préférerez des pièces plus distinctes et pleines de caractère, l'agencement offre une flexibilité totale pour s'adapter à votre style...



DPE

DPE non requis.

NB. Les prix cités font référence à des transactions en euros. Les fluctuations des taux de change ne sont pas de la responsabilité de l'agence ou de ceux qui la représentent. L'agence et ses représentants ne sont pas autorisés à faire ou donner des garanties relatives à la propriété. Ces indications ne font pas partie d'une offre ou d'un contrat et ne doivent pas être considérées comme des déclarations ou des représentations de faits, mais comme une représentation générale de la propriété. Toutes les superficies, les mesures ou les distances sont approximatives. Les textes, photographies et plans sont seulement donnés à titre indicatif et ne sont pas nécessairement complets. Leggett n'a pas testé tous les services, équipements ou installations et ne peut donc pas en garantir les spécificités.

Les informations pour les achats hors-plan sont donnés à titre indicatif seulement. La finition de la propriété peut varier. Les acheteurs sont invités à engager un spécialiste pour vérifier les plans et les spécifications énoncées dans leur contrat d'achat avec le promoteur.



DESCRIPTION

La grange est divisée en trois sections, offrant une grande flexibilité pour une conversion.

La section de gauche a déjà fait l'objet de travaux préliminaires : un sol en béton a été coulé et les installations sanitaires et électriques de base ont été mises en place. La section centrale, dotée d'une grande hauteur sous plafond, est idéale pour créer un vaste espace de vie ouvert avec une mezzanine au-dessus. La section droite offre un espace généreux pouvant accueillir des logements supplémentaires, un studio ou des locaux techniques, selon le projet.

À l'extérieur, on trouve une terrasse et une piscine hors sol offrant une vue dégagée sur la campagne. L'emplacement procure une belle sensation d'espace, avec des terrains dégagés sur les côtés et à l'arrière. À proximité, le village de La Chapelle-aux-Lys est connu comme un « village des étoiles » grâce à son ciel nocturne très dégagé. Il accueille le festival Astrolys et un planétarium proposant des expériences autour des étoiles et de l'espace. La propriété daterait de plus d'un siècle et reflète l'histoire agricole de la région. Construite principalement en pierre naturelle avec quelques ajouts en brique plus récents, elle s'est développée au fil du temps dans le cadre d'une ancienne ferme. Elle aurait également des liens avec la Seconde Guerre mondiale, ce qui ajoute un intérêt historique supplémentaire.

Toutes les mesures sont approximatives :

Gauche: 135 m² (Surface habitable - à ce jour)

Centrale: 148 m²

Droite: 191 m²

Total : 474 m²

Les informations sur...

TAXES LOCALES

Taxe habitation: EUR

NOTES