

Une magnifique maison de caractère en pleine campagne. Entièrement meublée! Deux propriétés pour le prix d'un!

EXCLUSIF



## INFORMATION

Ville:	Plumieux
Département:	Côtes-d'Armor
Ch:	2
SdB:	3
Surface:	73 m2
Terrain:	2139 m2

## RÉSUMÉ

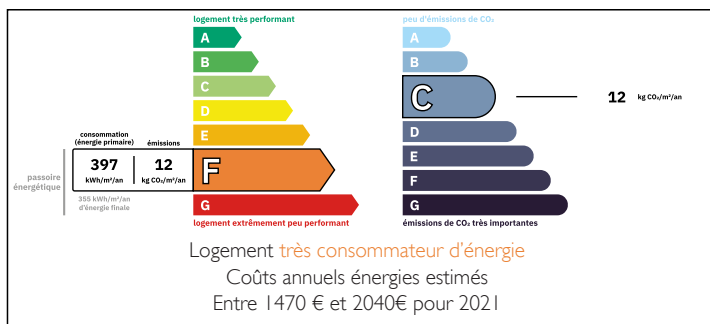
Dans une charmante commune paisible près de Plumieux, cette ravissante maison entièrement meublée offre un parfait équilibre entre confort, cachet et vie à la campagne.

Idéale comme résidence secondaire ou première acquisition facile à entretenir, cette propriété est prête à vous accueillir dès le premier jour. Meublée avec goût, elle offre une atmosphère chaleureuse et accueillante, avec tout le nécessaire pour un installation sans stress.

La maison bénéficie d'une fosse septique conforme aux normes, garantissant tranquillité d'esprit et respect des réglementations en vigueur – un atout majeur pour une résidence principale comme secondaire.

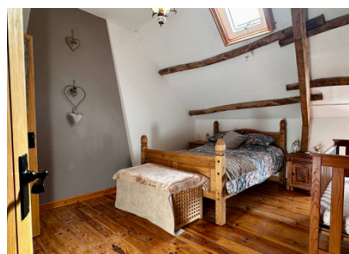
Située au sein d'une petite commune conviviale, la maison offre un cadre paisible sans être isolée. Vous apprécierez le rythme de vie plus doux de la campagne bretonne, tout en restant proche des commerces, des marchés et des magnifiques

## DPE



NB. Les prix cités font référence à des transactions en euros. Les fluctuations des taux de change ne sont pas de la responsabilité de l'agence ou de ceux qui la représentent. L'agence et ses représentants ne sont pas autorisés à faire ou donner des garanties relatives à la propriété. Ces indications ne font pas partie d'une offre ou d'un contrat et ne doivent pas être considérées comme des déclarations ou des représentations de faits, mais comme une représentation générale de la propriété. Toutes les superficies, les mesures ou les distances sont approximatives. Les textes, photographies et plans sont seulement donnés à titre indicatif et ne sont pas nécessairement complets. Leggett n'a pas testé tous les services, équipements ou installations et ne peut donc pas en garantir les spécificités.

Les informations pour les achats hors-plan sont donnés à titre indicatif seulement. La finition de la propriété peut varier. Les acheteurs sont invités à engager un spécialiste pour vérifier les plans et les spécifications énoncées dans leur contrat d'achat avec le promoteur.



## DESCRIPTION

La propriété principale est une maison magnifiquement présentée et entièrement meublée, où chaque détail a été soigneusement pensé pour créer un espace de vie confortable et élégant.

Au rez-de-chaussée, vous trouverez une buanderie pratique avec douche et WC, ainsi qu'un lave-linge et un lave-vaisselle – idéale au quotidien et pour recevoir des invités. Quelques marches mènent à une cuisine ouverte sur le salon, lumineuse et spacieuse, conçue intelligemment pour optimiser l'espace et la lumière. Cet espace de vie accueillant est agrémenté d'un charmant poêle à bois, créant un point focal chaleureux, parfait pour les soirées plus fraîches. De là, vous profiterez d'une jolie vue sur le jardin et la terrasse, offrant une transition harmonieuse entre l'intérieur et l'extérieur.

À l'étage, la propriété propose deux chambres confortables, chacune avec sa propre salle de douche et WC. Cette configuration est idéale pour accueillir des invités, en leur offrant à la fois intimité et praticité.

Alliant confort, chaleur et fonctionnalité, cette maison clé en main est idéale comme lieu de villégiature relaxant ou comme résidence principale accueillante.

Outre la maison principale, la propriété comprend également un second bâtiment de taille similaire, offrant un excellent potentiel de rénovation.

Un atout majeur réside dans la toiture neuve déjà installée, qui constitue une base solide et sécurisée pour le projet. Une fois rénovée, cette spacieuse propriété pourrait se transformer en une charmante maison d'hôtes, un gîte ou un logement locatif indépendant. Sa superficie offre une grande flexibilité d'aménagement, que vous envisagiez une maison familiale confortable,...

## TAXES LOCALES

Taxe habitation:                      EUR

## NOTES