

Maison de village avec 5 chambres au bord d'un lac, idéale pour les chevaux, sur un terrain attenant de 2 ha



INFORMATION

Ville:	Bétête
Département:	Creuse
Ch:	5
SdB:	2
Surface:	264 m ²
Terrain:	19768 m ²

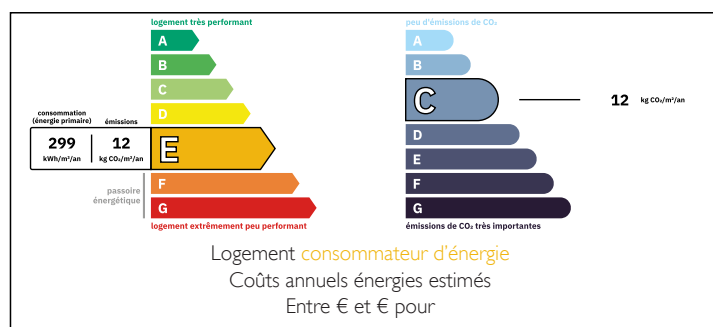


RÉSUMÉ

Le petit village de Bétête dispose d'un bureau de poste (dépôt de pain), d'un bar tenu par des habitants, de clubs sportifs, d'un club d'échecs, d deux ostéopathes, d'un lac de pêche et de nombreux sentiers de randonnée également adaptés aux chevaux.

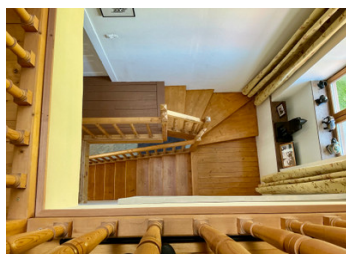
La propriété est un gîte agréé et est également classée à la fois comme gîte de pêche et gîte cheval (elle peut accueillir des cavaliers pour la nuit avec leurs chevaux). Elle ferait aussi une belle et spacieuse maison familiale.

DPE



NB. Les prix cités font référence à des transactions en euros. Les fluctuations des taux de change ne sont pas de la responsabilité de l'agence ou de ceux qui la représentent. L'agence et ses représentants ne sont pas autorisés à faire ou donner des garanties relatives à la propriété. Ces indications ne font pas partie d'une offre ou d'un contrat et ne doivent pas être considérées comme des déclarations ou des représentations de faits, mais comme une représentation générale de la propriété. Toutes les superficies, les mesures ou les distances sont approximatives. Les textes, photographies et plans sont seulement donnés à titre indicatif et ne sont pas nécessairement complets. Leggett n'a pas testé tous les services, équipements ou installations et ne peut donc pas en garantir les spécificités.

Les informations pour les achats hors-plan sont donnés à titre indicatif seulement. La finition de la propriété peut varier. Les acheteurs sont invités à engager un spécialiste pour vérifier les plans et les spécifications énoncées dans leur contrat d'achat avec le promoteur.



DESCRIPTION

Il s'agit d'une maison en granit de construction traditionnelle comprenant 5 chambres, réparties sur trois niveaux. Elle est entièrement équipée de double vitrage et dispose d'un système de chauffage mixte (bois et électrique). Elle est raccordée au tout à l'égout.

Au rez-de-chaussée se trouvent une grande cuisine/salle à manger ouverte avec îlot central, un grand salon et un hall donnant sur le jardin arrière. Il serait possible d'agrandir le rez-de-chaussée (avec les autorisations nécessaires). Le premier étage comprend trois chambres spacieuses et une très grande salle de bains avec douche séparée, double vasque et toilettes. Le deuxième étage comprend un grand palier avec coin salon, deux chambres et encore une grande salle de bains avec douche et toilettes.

Le jardin arrière dispose d'une terrasse, d'un puits avec pompe, et d'anciennes dépendances sur la gauche qui servaient autrefois pour des cochons ou des poules (l'une d'entre elles est aujourd'hui un chenil). À droite, on accède à une grande buanderie/arrière-cuisine, idéale pour le linge du gîte, mais qui pourrait tout aussi bien servir de charmante cuisine d'été. Elle est équipée d'électricité, d'eau et d'un évier. Il y a également d'autres hangars ouverts utilisés pour le foin et le bois. À l'arrière du jardin se trouve un double portail en bois qui mène au pâturage. À l'extrémité, la propriété est bordée par le lac du village, qui est utilisé pour la pêche.

Il y a une zone séparée et clôturée qui servait autrefois de...

TAXES LOCALES

Taxe foncière: 2306 EUR

Taxe habitation: EUR

NOTES