

Belle maison individuelle en pierre de campagne avec beaucoup de cachet

EXCLUSIF



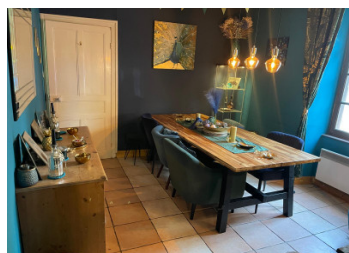
## INFORMATION

Ville:	Carnoët
Département:	Côtes-d'Armor
Ch:	4
SdB:	2
Surface:	126 m <sup>2</sup>
Terrain:	2720 m <sup>2</sup>

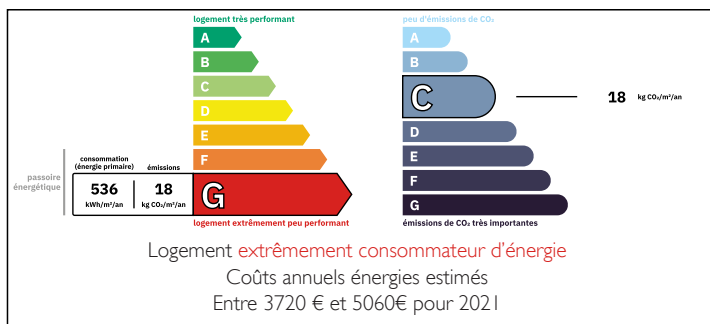
## RÉSUMÉ

Située dans un environnement rural, cette belle maison individuelle en pierre offre un parfait équilibre entre caractère traditionnel et confort moderne. Pleine de charme, la propriété bénéficie d'une superbe façade en pierre, de volumes généreux et d'un agréable espace extérieur. Dans le jardin se trouve un spa de nage. Qu'est-ce qu'un spa de nage ? C'est le meilleur d'un jacuzzi et d'une piscine en un seul endroit !

Vendu meublé ou non meublé.

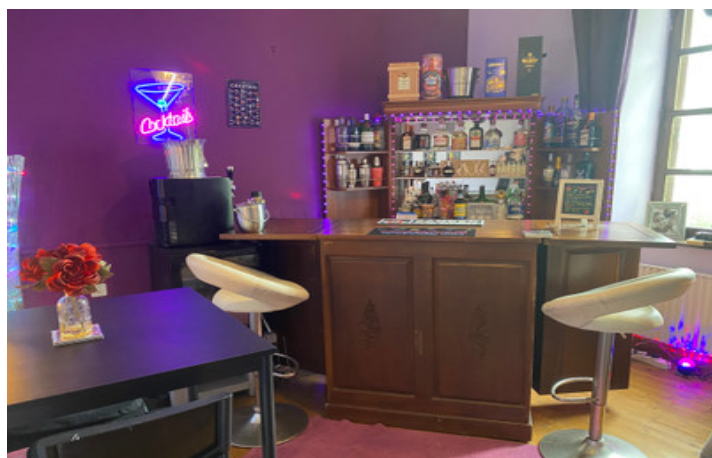


## DPE



NB. Les prix cités font référence à des transactions en euros. Les fluctuations des taux de change ne sont pas de la responsabilité de l'agence ou de ceux qui la représentent. L'agence et ses représentants ne sont pas autorisés à faire ou donner des garanties relatives à la propriété. Ces indications ne font pas partie d'une offre ou d'un contrat et ne doivent pas être considérées comme des déclarations ou des représentations de faits, mais comme une représentation générale de la propriété. Toutes les superficies, les mesures ou les distances sont approximatives. Les textes, photographies et plans sont seulement donnés à titre indicatif et ne sont pas nécessairement complets. Leggett n'a pas testé tous les services, équipements ou installations et ne peut donc pas en garantir les spécificités.

Les informations pour les achats hors-plan sont donnés à titre indicatif seulement. La finition de la propriété peut varier. Les acheteurs sont invités à engager un spécialiste pour vérifier les plans et les spécifications énoncées dans leur contrat d'achat avec le promoteur.



## DESCRIPTION

À l'intérieur, la maison propose un cadre chaleureux et accueillant avec un salon cosy, une cuisine aménagée et équipée avec espace repas, ainsi que des pièces lumineuses et confortables. Les poutres apparentes, les matériaux naturels et la décoration soignée renforcent le caractère authentique de la maison tout en offrant un agencement pratique pour la vie quotidienne.

On accède à la maison soit par le salon, soit par la cuisine. Une porte donne également sur le jardin arrière.

Il y a une salle de douche et des toilettes au rez-de-chaussée, ainsi qu'une salle de bains séparée.

À l'étage, la propriété dispose de 2 chambres de belles dimensions, avec de grands dressings intégrés, idéales pour une famille ou pour recevoir des invités.

À l'extérieur, une allée gravillonnée offre un vaste espace de stationnement, un garage attenant sert également de rangement, et un jardin invite à la détente et aux réceptions. Son cadre charmant et son style breton traditionnel font de cette maison un lieu idéal comme résidence principale ou secondaire.

Une belle opportunité d'acquérir une délicieuse propriété de caractère à la campagne, prête à emménager et à profiter immédiatement.

-----

Les informations sur les risques auxquels ce bien est exposé sont disponibles sur le site Géorisques : <https://www.georisques.gouv.fr>

## TAXES LOCALES

Taxe foncière: 400 EUR

Taxe habitation: EUR

## NOTES