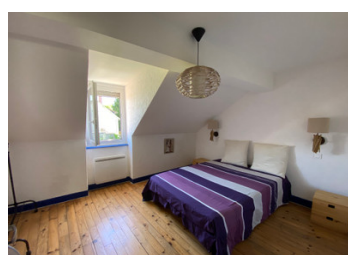
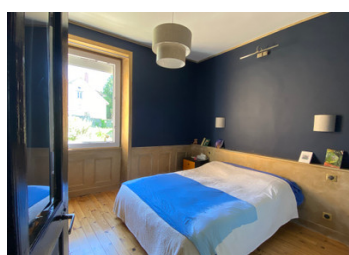
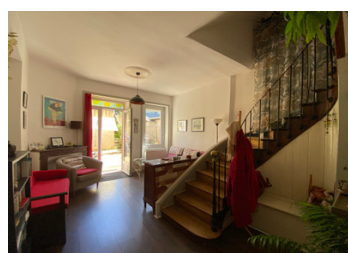
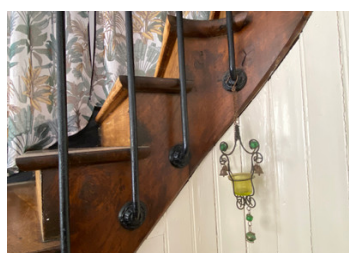
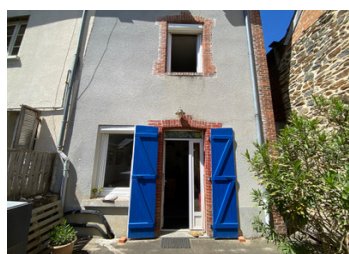


Petite Maison de Charme — Maison 4 chambres étonnamment spacieuse face au château avec jardin



INFORMATION

Ville:	Arnac-Pompadour
Département:	Corrèze
Ch:	4
SdB:	1
Surface:	88 m ²
Terrain:	236 m ²

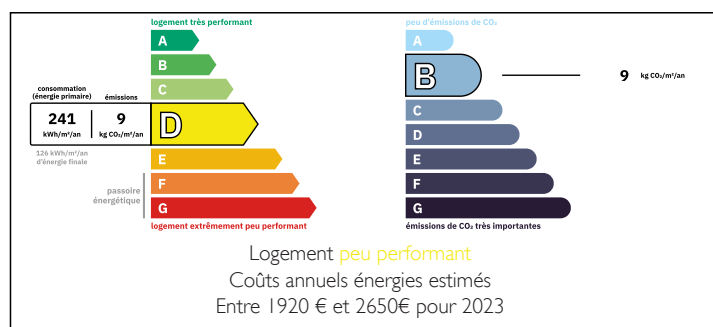
RÉSUMÉ

Cette propriété pleine de caractère se trouve à quelques pas seulement du château et du centre du bourg animé, avec commerces, cafés et commodités à proximité. Elle conviendrait parfaitement comme résidence principale ou comme maison de vacances facile à fermer et à laisser.

Lumineuse, spacieuse et entièrement rénovée de fond en comble, elle ne nécessite aucun travaux et est prête à emménager. La porte d'entrée s'ouvre sur une cuisine chaleureuse, puis un petit hall menant au salon confortable avec portes-fenêtres donnant sur une terrasse avec espace barbecue. De jolies marches mènent au jardin principal engazonné, de belle taille, idéal pour profiter de l'extérieur ou jouer au badminton.

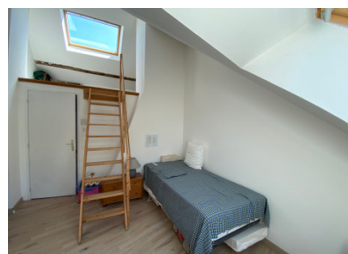
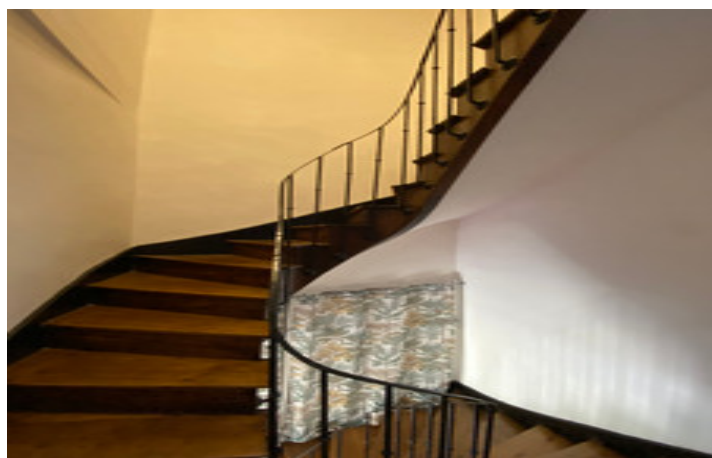
Un bel escalier en colimaçon mène aux premier et deuxième étages, comprenant chacun deux chambres de bonnes dimensions. Une chambre sous

DPE



NB. Les prix cités font référence à des transactions en euros. Les fluctuations des taux de change ne sont pas de la responsabilité de l'agence ou de ceux qui la représentent. L'agence et ses représentants ne sont pas autorisés à faire ou donner des garanties relatives à la propriété. Ces indications ne font pas partie d'une offre ou d'un contrat et ne doivent pas être considérées comme des déclarations ou des représentations de faits, mais comme une représentation générale de la propriété. Toutes les superficies, les mesures ou les distances sont approximatives. Les textes, photographies et plans sont seulement donnés à titre indicatif et ne sont pas nécessairement complets. Leggett n'a pas testé tous les services, équipements ou installations et ne peut donc pas en garantir les spécificités.

Les informations pour les achats hors-plan sont donnés à titre indicatif seulement. La finition de la propriété peut varier. Les acheteurs sont invités à engager un spécialiste pour vérifier les plans et les spécifications énoncées dans leur contrat d'achat avec le promoteur.



DESCRIPTION

Cette charmante maison étonnamment spacieuse bénéficie d'une situation exceptionnelle, à quelques pas du château et du centre animé du bourg, avec ses cafés, commerces, restaurants et commodités. Située à la frontière de la Corrèze et de la Dordogne, elle permet de profiter pleinement des richesses des deux régions, avec de nombreux sites remarquables à découvrir à proximité.

La propriété est en excellent état général et ne nécessite aucun travaux, ayant été entièrement renovée de fond en comble. Lumineuse, agréable et accueillante, elle est prête à emménager immédiatement.

La porte d'entrée s'ouvre sur une cuisine chaleureuse menant à un salon cosy, avec accès direct à une terrasse et au jardin. La maison offre quatre chambres bien proportionnées réparties sur plusieurs niveaux, idéales pour une vie de famille ou pour recevoir.

Elle est également raccordée au tout-à-l'égout, offrant un confort de vie moderne et pratique. À l'extérieur, le jardin généreux constitue un bel espace de détente et de convivialité, face au château.

Avec sa situation idéale, son état irréprochable et son agencement flexible, il s'agit d'une résidence principale parfaite ou d'une maison de vacances facile à fermer et à laisser. Ici, le mode de vie rime avec simplicité, charme et découverte d'une région riche en patrimoine, marchés, rivières et paysages entre Corrèze et Dordogne.

Les informations sur les risques auxquels ce bien est exposé sont disponibles sur le site Géorisques : <https://www.georisques.gouv.fr>

TAXES LOCALES

Taxe habitation: EUR

NOTES