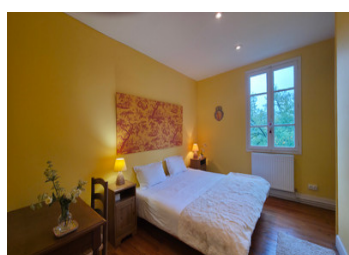


Une superbe occasion d'acquérir une maison magnifiquement rénovée dans la ville médiévale de Figeac.



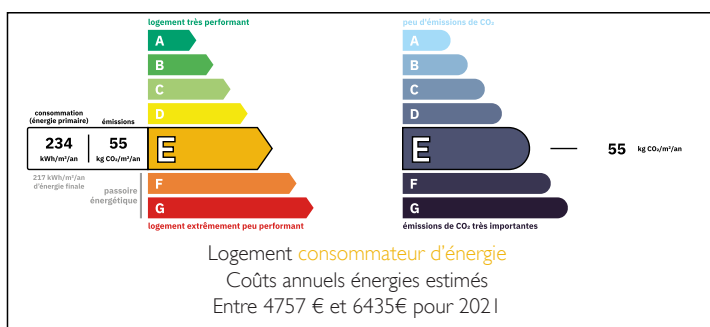
INFORMATION

Ville:	Figeac
Département:	Lot
Ch:	3
SdB:	3
Surface:	157 m2
Terrain:	4384 m2

RÉSUMÉ

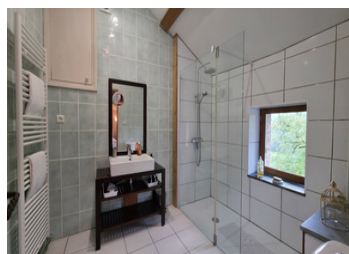
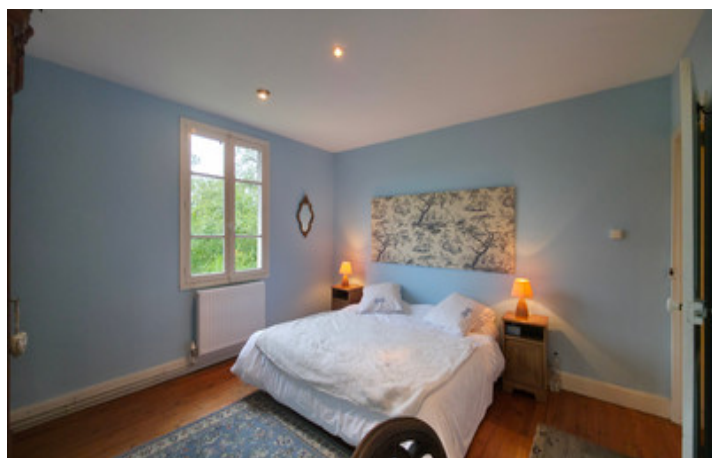
La charmante ville de Figeac accueille chaque année de nombreux touristes venus assister à ses festivals culturels et attire une foule de visiteurs internationaux qui viennent la découvrir et s'y attarder. La région du Lot regorge tout simplement de villages pittoresques à l'atmosphère médiévale. Vous pouvez faire de la randonnée, du vélo électrique ou prendre le petit train touristique pour découvrir les sites touristiques, les restaurants et l'incontournable marché hebdomadaire. Le fascinant musée Champollion — qui porte le nom de Jean-François Champollion, l'homme qui a déchiffré les hiéroglyphes égyptiens et qui est né à Figeac — est un incontournable, et ce marché est considéré comme le meilleur du Lot ! Si vous aimez les marchés, vous allez adorer celui-ci. La maison est construite de manière traditionnelle en calcaire et est typique de la région, avec son toit de tuiles rouges....

DPE



NB. Les prix cités font référence à des transactions en euros. Les fluctuations des taux de change ne sont pas de la responsabilité de l'agence ou de ceux qui la représentent. L'agence et ses représentants ne sont pas autorisés à faire ou donner des garanties relatives à la propriété. Ces indications ne font pas partie d'une offre ou d'un contrat et ne doivent pas être considérées comme des déclarations ou des représentations de faits, mais comme une représentation générale de la propriété. Toutes les superficies, les mesures ou les distances sont approximatives. Les textes, photographies et plans sont seulement donnés à titre indicatif et ne sont pas nécessairement complets. Leggett n'a pas testé tous les services, équipements ou installations et ne peut donc pas en garantir les spécificités.

Les informations pour les achats hors-plan sont donnés à titre indicatif seulement. La finition de la propriété peut varier. Les acheteurs sont invités à engager un spécialiste pour vérifier les plans et les spécifications énoncées dans leur contrat d'achat avec le promoteur.



TAXES LOCALES

Taxe foncière: 3823 EUR

Taxe habitation: EUR

NOTES

DESCRIPTION

Une maison avec une grange attenante recouverte de tuiles, comprenant : -

Au rez-de-chaussée : un hall d'entrée, à droite une porte menant au sous-sol, quelques marches menant à une salle de bains moderne avec baignoire, douche, lavabo et WC, ainsi qu'un grand salon avec une cheminée à foyer ouvert. À gauche du hall d'entrée, un grand espace de vie ouvert combinant cuisine, salle à manger et salon.

À l'étage : accessible depuis l'espace de vie, un palier et une grande chambre familiale avec salle de bains et WC attenants, deux autres chambres, ainsi qu'une troisième salle de bains avec lavabo, douche et WC.

Accessible depuis l'espace de vie, un grand sous-sol comprenant une buanderie et une arrière-cuisine abritant le ballon d'eau chaude et la chaudière à gaz. Accessible depuis l'extérieur de la maison, un autre grand sous-sol avec un atelier et un abri de jardin.

Terrain avec des noyers, des noisetiers et des figuiers, un puits, une petite porcherie, un lavoir et un four à pain extérieur.

Les informations sur les risques auxquels ce bien est exposé sont disponibles sur le site Géorisques : <https://www.georisques.gouv.fr>