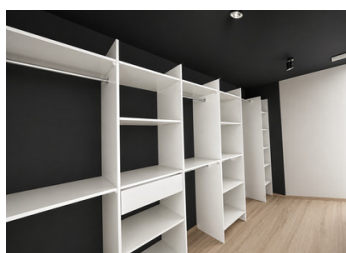
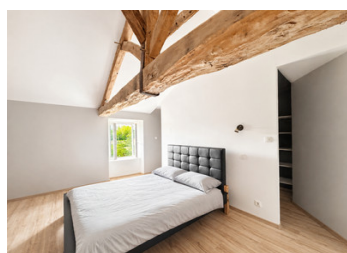


## Maison d'habitation mitoyenne avec jardin et de beaux volumes



## INFORMATION

Ville:	Neuic
Département:	Dordogne
Ch:	4
SdB:	1
Surface:	173 m <sup>2</sup>
Terrain:	517 m <sup>2</sup>



## RÉSUMÉ

Cette charmante maison de village partiellement rénovée vous charmera tout de suite par le calme qui y règne et sa vue sur les champs.

Elle se compose de 4 chambres, une grande salle d'eau, un salon, une salle à manger et une cuisine récente avec vue sur une terrasse.

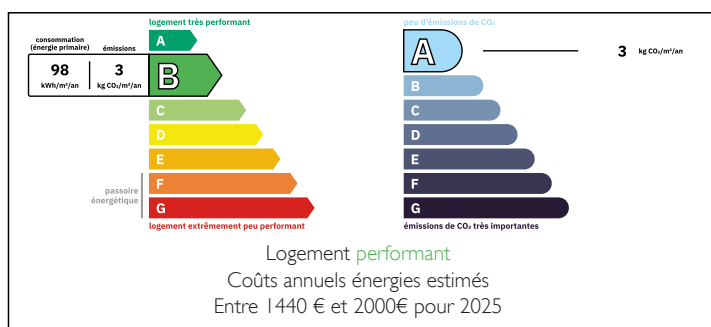
Des places de parking privées se trouvent à l'avant et à l'arrière de la maison.

Tous les commerces se trouvent à quelques minutes de la maison.

Quelques travaux sont à prévoir mais la maison est tout à fait habitable.

Si vous cherchez une maison en pierres avec le charme de l'ancien et le confort actuel, cette maison est pour vous !

## DPE



NB. Les prix cités font référence à des transactions en euros. Les fluctuations des taux de change ne sont pas de la responsabilité de l'agence ou de ceux qui la représentent. L'agence et ses représentants ne sont pas autorisés à faire ou donner des garanties relatives à la propriété. Ces indications ne font pas partie d'une offre ou d'un contrat et ne doivent pas être considérées comme des déclarations ou des représentations de faits, mais comme une représentation générale de la propriété. Toutes les superficies, les mesures ou les distances sont approximatives. Les textes, photographies et plans sont seulement donnés à titre indicatif et ne sont pas nécessairement complets. Leggett n'a pas testé tous les services, équipements ou installations et ne peut donc pas en garantir les spécificités.

Les informations pour les achats hors-plan sont donnés à titre indicatif seulement. La finition de la propriété peut varier. Les acheteurs sont invités à engager un spécialiste pour vérifier les plans et les spécifications énoncées dans leur contrat d'achat avec le promoteur.



## DESCRIPTION

MAISON - approx 203 m<sup>2</sup> habitables, et beau jardin avec vue sur la campagne.

Maison principale sur deux étages composée :

Au RDC : un salon (26m<sup>2</sup>), une salle à manger (32 m<sup>2</sup>), une cuisine récente et équipée (30m<sup>2</sup>) avec poêle à granulés, un placard de stockage avec ballon d'eau chaude (3m<sup>2</sup>), et un wc séparé (1,20m<sup>2</sup>).

A l'étage : une salle de bain avec douche-double vasque-baignoire (12m<sup>2</sup>), 4 chambres (12-22-10-10m<sup>2</sup>) dont 2 avec dressing, hall de nuit (10m<sup>2</sup>), placards et un wc séparé avec lavabo (2,40m<sup>2</sup>)

Pour votre confort : poêle à granulés-cheminée-double vitrage.

Toiture en bon état et fosse septique conforme.

L'endroit est hyper calme et la vue de la terrasse extérieure donne sur la campagne environnante.

La maison est mitoyenne avec les voisins.

Beau jardin clôturé et différentes places de parking.

Si vous cherchez une vie proche des commodités, cette maison est pour vous !

-----

Les informations sur les risques auxquels ce bien est exposé sont disponibles sur le site Géorisques :

<https://www.georisques.gouv.fr>

## TAXES LOCALES

**Taxe foncière: 759 EUR**

**Taxe habitation: EUR**

## NOTES