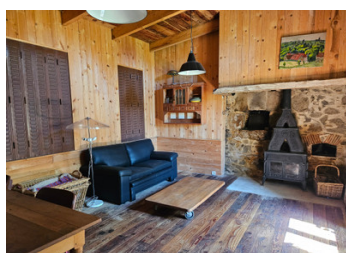
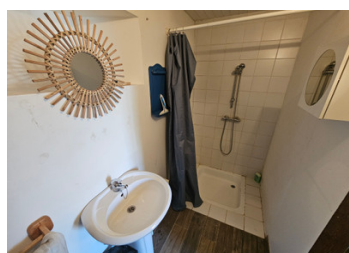


Charmante maison de vacances au cœur du Parc naturel régional Périgord-Limousin.

EXCLUSIF



## INFORMATION

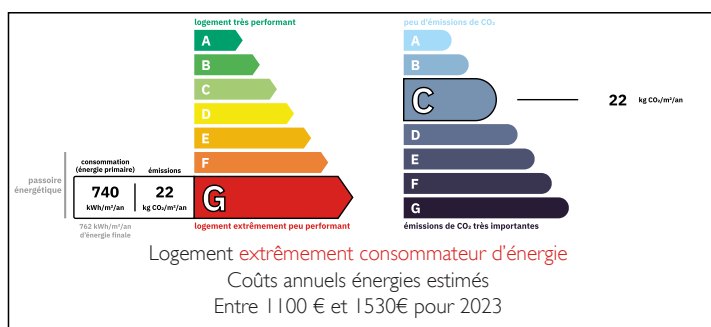
Ville:	Bussière-Galant
Département:	Haute-Vienne
Ch:	I
SdB:	I
Surface:	35 m <sup>2</sup>
Terrain:	1750 m <sup>2</sup>

## RÉSUMÉ

Si vous recherchez une maison de vacances chaleureuse et prête à emménager, ce charmant cottage offre tout ce dont vous avez besoin pour une escapade relaxante en France.

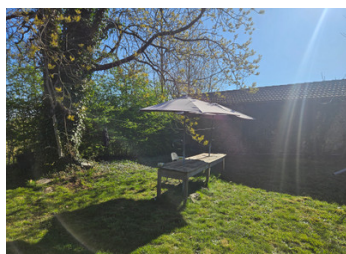
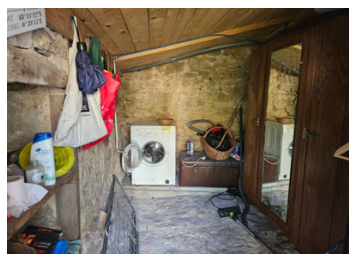
Situé sur un beau terrain de 1 750 m<sup>2</sup> dans un hameau paisible, vous profiterez d'une intimité totale et de la beauté du Parc Périgord-Limousin. Avec sa cuisine dînatoire accueillante, sa superbe grange équipée d'un four à pizza et son grenier plein de potentiel, c'est une opportunité rare.

## DPE



NB. Les prix cités font référence à des transactions en euros. Les fluctuations des taux de change ne sont pas de la responsabilité de l'agence ou de ceux qui la représentent. L'agence et ses représentants ne sont pas autorisés à faire ou donner des garanties relatives à la propriété. Ces indications ne font pas partie d'une offre ou d'un contrat et ne doivent pas être considérées comme des déclarations ou des représentations de faits, mais comme une représentation générale de la propriété. Toutes les superficies, les mesures ou les distances sont approximatives. Les textes, photographies et plans sont seulement donnés à titre indicatif et ne sont pas nécessairement complets. Leggett n'a pas testé tous les services, équipements ou installations et ne peut donc pas en garantir les spécificités.

Les informations pour les achats hors-plan sont donnés à titre indicatif seulement. La finition de la propriété peut varier. Les acheteurs sont invités à engager un spécialiste pour vérifier les plans et les spécifications énoncées dans leur contrat d'achat avec le promoteur.



## DESCRIPTION

Maison d'habitation (35 m<sup>2</sup>) :

Rez-de-chaussée : Cuisine d'îlot avec cuisinière à bois. À droite, une chambre avec accès direct à la salle d'eau (douche et WC).

Grenier : Accessible par un escalier fixe, offrant un fort potentiel d'aménagement pour des pièces supplémentaires.

Extérieur : Appentis à l'arrière utilisé pour le stockage et l'espace buanderie.

Dépendances et Jardin :

Grange : Divisée en deux parties. Une section est aménagée en salle à manger d'été avec cheminée et four à pizza.

Terrain : Parcelle de 1 750 m<sup>2</sup> située au calme dans un hameau.

Parking : Emplacement de parking privé devant la maison.

Situation et Accès :

Situé dans le Parc Naturel Périgord-Limousin (Haute-Vienne), à proximité immédiate de la Dordogne.

Transports : À 5 minutes de la gare de Bussière-Galant (ligne Limoges-Bordeaux) et 30 minutes de l'aéroport de Limoges.

Commodités : À 15 minutes de Châlus et de ses commerces.

-----

Les informations sur les risques auxquels ce bien est exposé sont disponibles sur le site Géorisques : <https://www.georisques.gouv.fr>

## TAXES LOCALES

Taxe habitation: EUR

## NOTES