

Belle maison spacieuse et lumineuse, dans un environnement calme, à la campagne



## INFORMATION

Ville:	Quevillon
Département:	Seine-Maritime
Ch:	5
SdB:	2
Surface:	200 m <sup>2</sup>
Terrain:	1963 m <sup>2</sup>

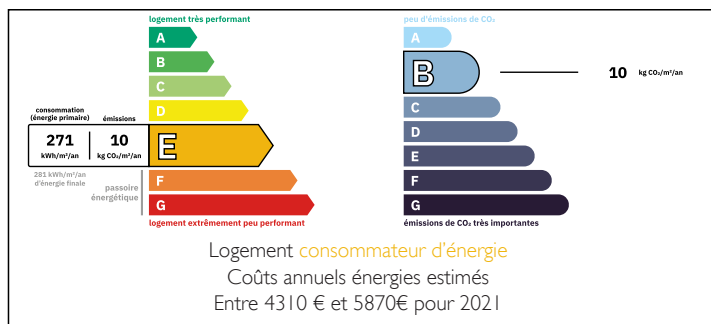
## RÉSUMÉ

Découvrez cette belle maison de 200 m<sup>2</sup> de surface habitable, vous n'aurez plus qu'à vous y installer. Construite à la fin des années 70, elle offre tout le confort recherché pour une vie de famille agréable et sereine. Très lumineuse grâce à son exposition plein sud, elle dispose de chambres spacieuses avec placards dont une chambre parentale au rez-de-chaussée. Un vaste sous-sol de 100 m<sup>2</sup> comprend une cave à vin, à côté de 2 garages. Un point de recharge pour véhicules électriques s'y trouve également.

La propriété est entièrement clôturée et bénéficie d'une terrasse non couverte idéale pour profiter des beaux jours. La maison est légèrement en retrait de la route, garantissant davantage de tranquillité et d'intimité, dans un village convivial où les habitants se connaissent.

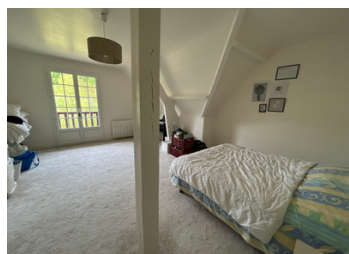
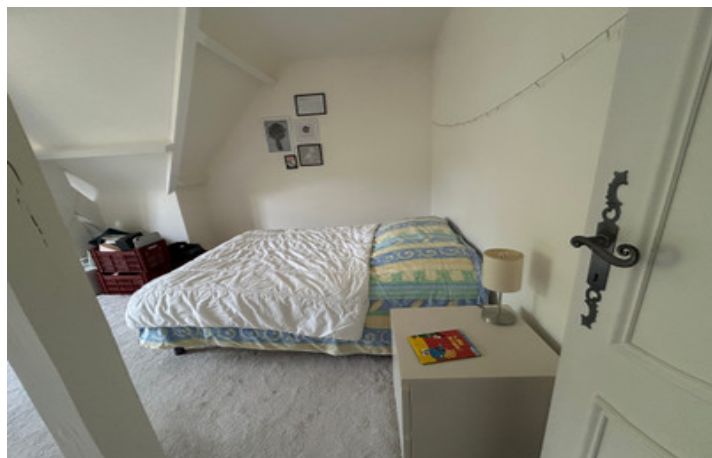


## DPE



NB. Les prix cités font référence à des transactions en euros. Les fluctuations des taux de change ne sont pas de la responsabilité de l'agence ou de ceux qui la représentent. L'agence et ses représentants ne sont pas autorisés à faire ou donner des garanties relatives à la propriété. Ces indications ne font pas partie d'une offre ou d'un contrat et ne doivent pas être considérées comme des déclarations ou des représentations de faits, mais comme une représentation générale de la propriété. Toutes les superficies, les mesures ou les distances sont approximatives. Les textes, photographies et plans sont seulement donnés à titre indicatif et ne sont pas nécessairement complets. Leggett n'a pas testé tous les services, équipements ou installations et ne peut donc pas en garantir les spécificités.

Les informations pour les achats hors-plan sont donnés à titre indicatif seulement. La finition de la propriété peut varier. Les acheteurs sont invités à engager un spécialiste pour vérifier les plans et les spécifications énoncées dans leur contrat d'achat avec le promoteur.



## DESCRIPTION

Cette propriété est composée de

I Une maison comprenant

Rez- de-chaussée :

Entrée - 1,86 m<sup>2</sup>

Dégagement - 10,77 m<sup>2</sup>

Couloir - 3,47 m<sup>2</sup>

Séjour/salle à manger - 45,4 m<sup>2</sup>

Buanderie - 7,85 m<sup>2</sup>

Toilettes - 2,25 m<sup>2</sup>

Salle de douche - 6,36 m<sup>2</sup>

Chambre I - 13,23 m<sup>2</sup>

Bureau - 13,93 m<sup>2</sup>

Cuisine - 11,63 m<sup>2</sup>

Étage

Palier - 10,44 m<sup>2</sup>

Toilettes - 2,01 m<sup>2</sup>

Salle de douche - 5,62 m<sup>2</sup>

Dégagement - 5,41 m<sup>2</sup>

Chambre 2 - 21,27 m<sup>2</sup>

Chambre 3 - 19,56 m<sup>2</sup>

Chambre 4 - 15,26 m<sup>2</sup>

Sous-sol : 100 m<sup>2</sup>

Cave

Cave à vin

Garage I

Garage 2

2 un terrain 1963 m<sup>2</sup>

-----

Les informations sur les risques auxquels ce bien est exposé sont disponibles sur le site Géorisques : <https://www.georisques.gouv.fr>

## TAXES LOCALES

Taxe foncière: **1 660 EUR**

Taxe habitation: **EUR**

## NOTES