

Maison en pierre rénovée 3 chambres avec vue dominante, jardin et potentiel à Brouains (Manche)

EXCLUSIF



INFORMATION

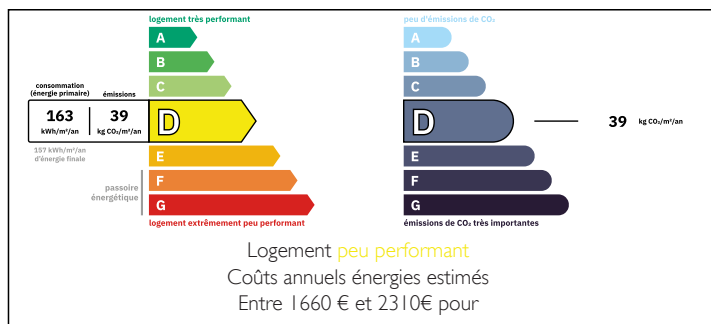
Ville:	Brouains
Département:	Manche
Ch:	3
SdB:	2
Surface:	93 m2
Terrain:	1980 m2

RÉSUMÉ

À vendre à Brouains, dans un environnement calme et verdoyant à proximité immédiate de Sourdeval, charmante maison en pierre entièrement rénovée offrant de belles prestations et une vue dégagée sur la vallée. Cette propriété de caractère comprend une entrée, une grande pièce de vie avec cuisine aménagée et équipée, espace repas et poêle à bois, un salon lumineux avec accès extérieur, trois chambres, une salle d'eau ainsi qu'un espace bain privatif dans la chambre principale. Les extérieurs sont composés d'un jardin arboré entourant la maison et d'une vaste terrasse surélevée bénéficiant d'une vue exceptionnelle sur la campagne normande. Sous la terrasse, d'anciennes ruines en pierre offrent un potentiel d'aménagement supplémentaire selon vos projets. Double vitrage PVC, chauffage central au fioul, deux poêles à bois et assainissement récemment installé. Une propriété clé en main idéale pour résidence principale ou...

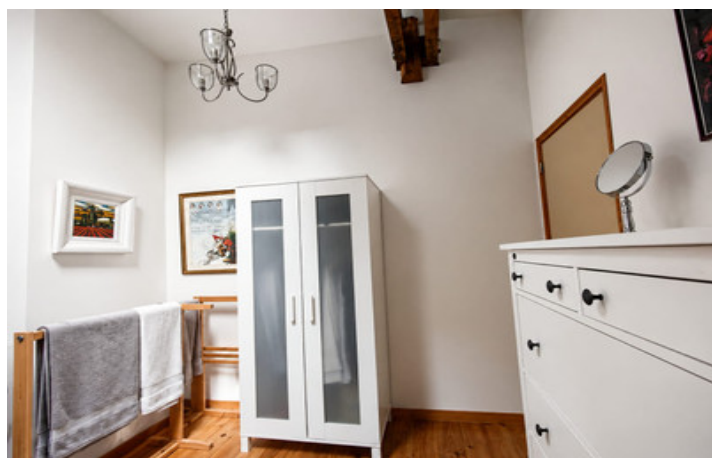


DPE



NB. Les prix cités font référence à des transactions en euros. Les fluctuations des taux de change ne sont pas de la responsabilité de l'agence ou de ceux qui la représentent. L'agence et ses représentants ne sont pas autorisés à faire ou donner des garanties relatives à la propriété. Ces indications ne font pas partie d'une offre ou d'un contrat et ne doivent pas être considérées comme des déclarations ou des représentations de faits, mais comme une représentation générale de la propriété. Toutes les superficies, les mesures ou les distances sont approximatives. Les textes, photographies et plans sont seulement donnés à titre indicatif et ne sont pas nécessairement complets. Leggett n'a pas testé tous les services, équipements ou installations et ne peut donc pas en garantir les spécificités.

Les informations pour les achats hors-plan sont donnés à titre indicatif seulement. La finition de la propriété peut varier. Les acheteurs sont invités à engager un spécialiste pour vérifier les plans et les spécifications énoncées dans leur contrat d'achat avec le promoteur.



DESCRIPTION

Située sur la commune de Brouains, dans un environnement privilégié au cœur du Sud-Manche, cette magnifique maison en pierre rénovée avec soin séduira les amateurs de charme et d'authenticité à la recherche d'un bien prêt à vivre.

Édifiée en position dominante à l'entrée du village, la propriété bénéficie d'une vue exceptionnelle sur la vallée et la campagne environnante tout en restant proche des commodités.

Dès l'entrée, vous découvrirez une atmosphère chaleureuse et accueillante. La maison s'ouvre sur une vaste pièce de vie comprenant une cuisine aménagée et équipée ouverte sur l'espace repas. Les poutres apparentes, le poêle à bois et les nombreuses ouvertures créent un espace convivial et lumineux, idéal pour la vie quotidienne comme pour recevoir.

Quelques marches permettent d'accéder au salon indépendant, lui aussi équipé d'un poêle à bois. Traversant et particulièrement lumineux grâce à ses ouvertures sur deux façades, il offre un agréable espace de détente avec accès direct vers l'extérieur.

À l'étage, un grand palier agrémenté de murs en pierre apparente et d'un espace assis dessert deux belles chambres doubles bénéficiant d'une excellente luminosité grâce aux fenêtres de toit. La salle d'eau familiale est située à proximité.

Quelques marches supplémentaires mènent à la suite parentale, véritable espace privatif comprenant une baignoire et une vue dégagée sur la campagne environnante.

À l'extérieur, le terrain entoure harmonieusement la maison. Les espaces verts sont composés de pelouses, d'arbres matures et de massifs paysagers faciles à entretenir. Une grande terrasse surélevée permet de profiter pleinement de l'exposition et de la...

TAXES LOCALES

Taxe habitation: EUR

NOTES