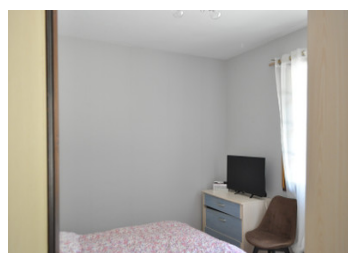
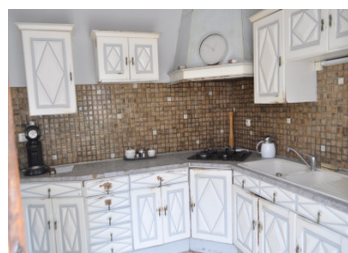
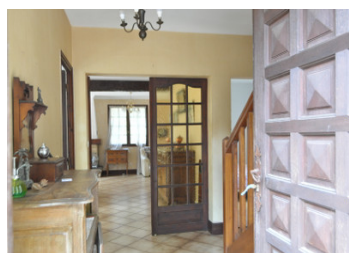


## Jolie maison périgourdine 4 chambres dans environnement bucolique



## INFORMATION

Ville:	Tocane-Saint-Apre
Département:	Dordogne
Ch:	4
SdB:	2
Surface:	128 m <sup>2</sup>
Terrain:	7106 m <sup>2</sup>

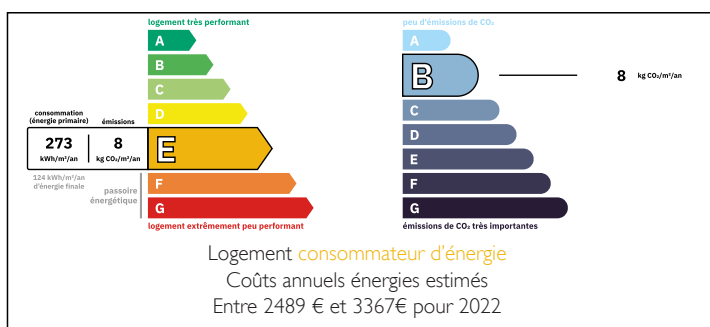


## RÉSUMÉ

Jolie maison de style périgourdin, située en centre-ville tout en étant à l'écart, garantissant ainsi une grande intimité.

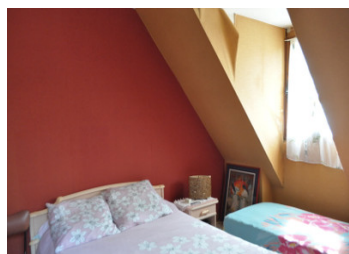
Tocane-Saint-Apre est un bourg doté de commerces et d'un marché hebdomadaire. Il se trouve à 14 km de Ribérac et à 17 km de Saint-Astier, deux bourgs animés ; le vaste jardin qui entoure la maison assure une grande intimité.

## DPE



NB. Les prix cités font référence à des transactions en euros. Les fluctuations des taux de change ne sont pas de la responsabilité de l'agence ou de ceux qui la représentent. L'agence et ses représentants ne sont pas autorisés à faire ou donner des garanties relatives à la propriété. Ces indications ne font pas partie d'une offre ou d'un contrat et ne doivent pas être considérées comme des déclarations ou des représentations de faits, mais comme une représentation générale de la propriété. Toutes les superficies, les mesures ou les distances sont approximatives. Les textes, photographies et plans sont seulement donnés à titre indicatif et ne sont pas nécessairement complets. Leggett n'a pas testé tous les services, équipements ou installations et ne peut donc pas en garantir les spécificités.

Les informations pour les achats hors-plan sont donnés à titre indicatif seulement. La finition de la propriété peut varier. Les acheteurs sont invités à engager un spécialiste pour vérifier les plans et les spécifications énoncées dans leur contrat d'achat avec le promoteur.



## DESCRIPTION

Au rez-de-chaussée : Hall d'entrée. Grand salon orienté sud (42,16 m<sup>2</sup>) avec cheminée et une double porte donnant sur une terrasse. Cuisine entièrement équipée (10 m<sup>2</sup>) avec une porte donnant sur la terrasse. Chambre au rez-de-chaussée (10 m<sup>2</sup>), salle d'eau (5,29 m<sup>2</sup>) et WC.

À l'étage : trois chambres (13,40 m<sup>2</sup> ; 13 m<sup>2</sup> ; 12,79 m<sup>2</sup>). Salle d'eau (4 m<sup>2</sup>) et WC.

Le rez-de-chaussée a du sûr-vitrage et le toit est isolé. Raccordement au tout-à-l'égout. Dépendances : grand hangar (200 m<sup>2</sup>) avec partie habitable (147 m<sup>2</sup>). Abri à bois. Grand jardin.

-----  
Les informations sur les risques auxquels ce bien est exposé sont disponibles sur le site Géorisques : <https://www.georisques.gouv.fr>

## TAXES LOCALES

Taxe habitation: EUR

## NOTES