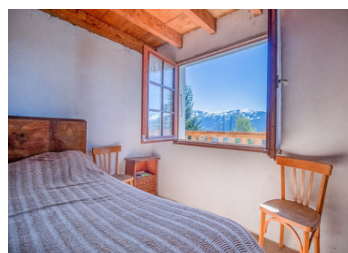


Chalet d'alpage avec vue panoramique, terrain et garage sur les hauteurs de la vallée de Bozel

EXCLUSIF



DPE

DPE non requis.

INFORMATION

Ville:	Montagny
Département:	Savoie
Ch:	2
SdB:	0
Surface:	48 m ²
Terrain:	0 m ²

RÉSUMÉ

Sur le versant sud de la vallée de Bozel, dans un environnement naturel préservé et ensoleillé, découvrez ce chalet d'alpage bénéficiant d'une vue exceptionnelle sur les montagnes et les sommets environnants. Édifié sur un vaste terrain en herbage, il offre un cadre de vie rare pour les amoureux de nature, de tranquillité et de grands espaces.

Le chalet comprend une pièce de vie lumineuse avec évier alimenté par un récupérateur d'eau, une chambre spacieuse, une terrasse panoramique, un grenier aménageable occupant tout l'étage supérieur, ainsi qu'un grand local de stockage et un garage en rez-de-chaussée.

Principalement accessible en période estivale par un chemin 4x4, le chalet se transforme en véritable refuge de montagne lorsque la neige recouvre les alpages. À proximité de Bozel, de Courchevel et du domaine des 3 Vallées, il constitue une opportunité

NB. Les prix cités font référence à des transactions en euros. Les fluctuations des taux de change ne sont pas de la responsabilité de l'agence ou de ceux qui la représentent. L'agence et ses représentants ne sont pas autorisés à faire ou donner des garanties relatives à la propriété. Ces indications ne font pas partie d'une offre ou d'un contrat et ne doivent pas être considérées comme des déclarations ou des représentations de faits, mais comme une représentation générale de la propriété. Toutes les superficies, les mesures ou les distances sont approximatives. Les textes, photographies et plans sont seulement donnés à titre indicatif et ne sont pas nécessairement complets. Leggett n'a pas testé tous les services, équipements ou installations et ne peut donc pas en garantir les spécificités.

Les informations pour les achats hors-plan sont donnés à titre indicatif seulement. La finition de la propriété peut varier. Les acheteurs sont invités à engager un spécialiste pour vérifier les plans et les spécifications énoncées dans leur contrat d'achat avec le promoteur.



TAXES LOCALES

Taxe habitation: EUR

NOTES

DESCRIPTION

Dominant la vallée de Bozel depuis le versant sud, ce chalet d'alpage bénéficie d'un emplacement privilégié offrant calme absolu, ensoleillement généreux et panorama spectaculaire sur les massifs alpins.

Implanté au cœur d'un vaste terrain en herbage, entouré de forêts, de prairies et de paysages préservés, ce bien séduira les amateurs d'authenticité et de nature. Ici, le temps semble ralentir, laissant place à un mode de vie tourné vers l'essentiel, loin de l'agitation urbaine.

Description du chalet

Premier étage :

Une agréable pièce de vie baignée de lumière grâce à son exposition et à ses ouvertures sur la montagne.

Un évier alimenté par un récupérateur d'eau.

Une chambre spacieuse offrant un espace confortable pour les séjours en montagne.

Une terrasse permettant de profiter pleinement de la vue exceptionnelle sur la vallée et les sommets environnants.

Deuxième étage :

Un vaste grenier occupant l'ensemble du niveau, bénéficiant d'une ouverture au nord et d'une ouverture au sud, offrant un beau potentiel d'aménagement selon vos projets.

Rez-de-chaussée :

Un grand local de stockage idéal pour le matériel de montagne, les équipements de loisirs ou les outils.

Un garage.

Un art de vivre en montagne

Ce chalet n'est pas seulement un bien immobilier, c'est une véritable expérience de vie. Accessible