

SOUS OFFRE - Charmante maison de campagne de trois chambres avec une grande grange et un jardin

EXCLUSIF



INFORMATION

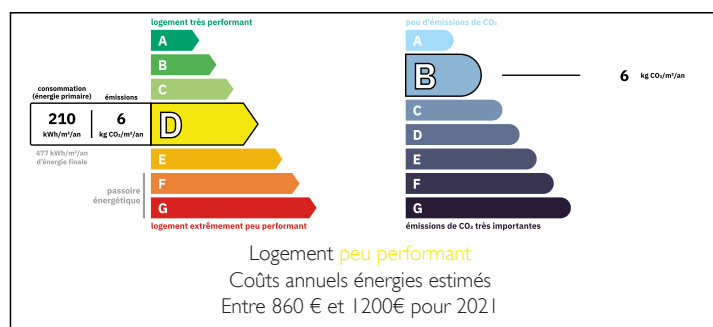
Ville:	Dournazac
Département:	Haute-Vienne
Ch:	3
SdB:	1
Surface:	90 m ²
Terrain:	400 m ²

RÉSUMÉ

Cottage classique en pierre de trois chambres, avec une grande grange et des jardins en cour, situé à seulement trois minutes du joli village de Doumazac.

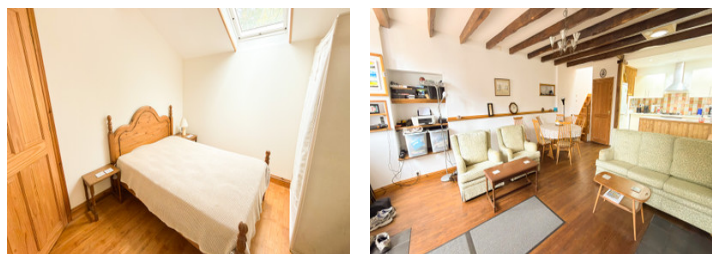
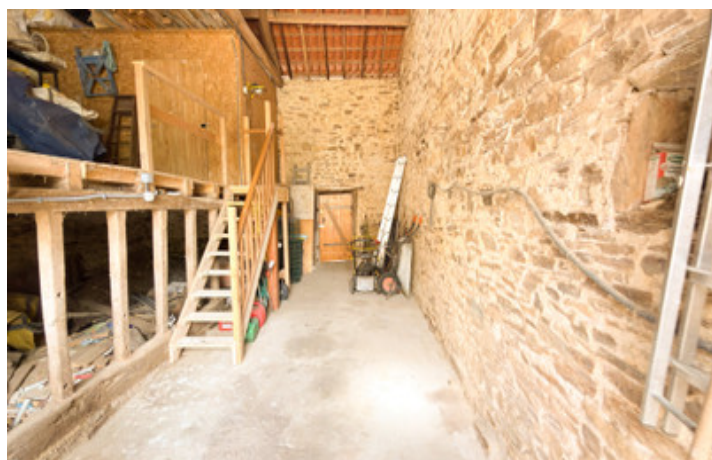


DPE



NB. Les prix cités font référence à des transactions en euros. Les fluctuations des taux de change ne sont pas de la responsabilité de l'agence ou de ceux qui la représentent. L'agence et ses représentants ne sont pas autorisés à faire ou donner des garanties relatives à la propriété. Ces indications ne font pas partie d'une offre ou d'un contrat et ne doivent pas être considérées comme des déclarations ou des représentations de faits, mais comme une représentation générale de la propriété. Toutes les superficies, les mesures ou les distances sont approximatives. Les textes, photographies et plans sont seulement donnés à titre indicatif et ne sont pas nécessairement complets. Leggett n'a pas testé tous les services, équipements ou installations et ne peut donc pas en garantir les spécificités.

Les informations pour les achats hors-plan sont donnés à titre indicatif seulement. La finition de la propriété peut varier. Les acheteurs sont invités à engager un spécialiste pour vérifier les plans et les spécifications énoncées dans leur contrat d'achat avec le promoteur.



DESCRIPTION

Des marches mènent à une cour en gravier située devant ce très joli cottage en pierre de trois chambres, à proximité du village très prisé de Doumazac.

Le village de Doumazac, célèbre pour sa fête annuelle de la châtaigne, se trouve à seulement trois minutes, tandis que l'aéroport international de Limoges est accessible en un peu plus d'une demi-heure de route

Le rez-de-chaussée se compose d'un grand espace de vie ouvert comprenant un salon et une salle à manger, une jolie cuisine équipée et un poêle à bois. À l'étage se trouvent trois chambres doubles de bonne taille, une salle de bains et des toilettes séparées.

De l'autre côté de la cour se trouve une grande grange en pierre dotée d'une mezzanine au deuxième niveau et d'un espace de rangement pour les outils. À l'arrière de la grange se trouve une terrasse couverte menant à un autre petit jardin et à une allée en gravier pouvant servir de parking.

Juste à côté de la terrasse se trouve une autre pièce de bonne taille, actuellement utilisée comme débarras, qui pourrait parfaitement servir de chambre supplémentaire, de salle de bains ou de cuisine d'été.

Dans l'ensemble, il s'agit d'un parfait exemple de maison de campagne française, idéale comme résidence secondaire ou pour y vivre à l'année. À ce prix, il faut la visiter sans tarder.

Les informations sur les risques auxquels ce bien est exposé sont disponibles sur le site Géorisques : <https://www.georisques.gouv.fr>

TAXES LOCALES

Taxe habitation: EUR

NOTES