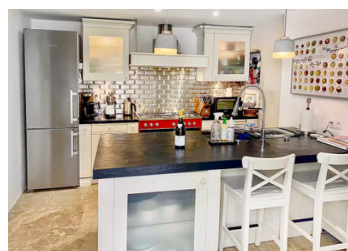


Maison de ville confortable et entièrement rénovée dans le village prisé de Pommard, avec place de parking.



INFORMATION

Ville:	Pommard
Département:	Côte-d'Or
Ch:	3
SdB:	3
Surface:	100 m ²
Terrain:	297 m ²

RÉSUMÉ

Magnifiques anciennes maison viticoles restaurées avec soin : une maison de ville de 2 chambres et 2 salles de bain, salon et cuisine et une maison de ville indépendante d'une chambre et une salle de bain, entièrement rénovées.

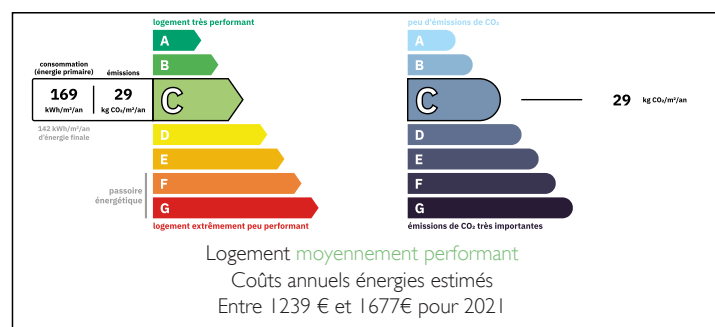
La maison est située au cœur du célèbre village viticole de Pommard.

Au premier étage, un espace de vie ouvert, idéal pour recevoir, s'ouvre sur une terrasse privative attenante à la cuisine. Le salon bénéficie d'une hauteur sous plafond cathédrale, de poutres apparentes d'origine et d'une cheminée Brunner.

À gauche de la maison principale se trouve une maison de ville indépendante d'une chambre avec cuisine ouverte sur le séjour ; la chambre à l'étage dispose d'une salle de bain privative.

Chauffage au sol confortable et économique dans les deux maisons de ville. Escaliers en bois sur mesure signés Thomas Gerriet dans les deux propriétés.

DPE



NB. Les prix cités font référence à des transactions en euros. Les fluctuations des taux de change ne sont pas de la responsabilité de l'agence ou de ceux qui la représentent. L'agence et ses représentants ne sont pas autorisés à faire ou donner des garanties relatives à la propriété. Ces indications ne font pas partie d'une offre ou d'un contrat et ne doivent pas être considérées comme des déclarations ou des représentations de faits, mais comme une représentation générale de la propriété. Toutes les superficies, les mesures ou les distances sont approximatives. Les textes, photographies et plans sont seulement donnés à titre indicatif et ne sont pas nécessairement complets. Leggett n'a pas testé tous les services, équipements ou installations et ne peut donc pas en garantir les spécificités.

Les informations pour les achats hors-plan sont donnés à titre indicatif seulement. La finition de la propriété peut varier. Les acheteurs sont invités à engager un spécialiste pour vérifier les plans et les spécifications énoncées dans leur contrat d'achat avec le promoteur.



DESCRIPTION

Au cœur de la Côte d'Or, première région viticole de Bourgogne, se niche le village de Pommard, mondialement réputé pour ses vins. Dans ce village viticole typique, découvrez cette maison entièrement rénovée, prête à vous accueillir.

Derrière les vieux murs en pierre, vous pénétrez dans une maison entièrement rénovée où chaque détail et chaque qualité comptent. Électricité, double vitrage, isolation des sols et plafonds, salles de bains neuves, chauffage au gaz moderne récent : une attention particulière a été portée à chaque détail.

La propriété se compose de plusieurs bâtiments accolés. Les bâtiments contigus sont reliés par une cave voûtée en sous-sol. Un emplacement de parking spacieux, rare dans ce village prisé, constitue un atout exceptionnel.

Cette propriété offre un espace de vie divisé en trois unités : une maison spacieuse comprenant un séjour avec murs en pierre et une magnifique cheminée BRUNNER, une cuisine Arthur BONNET, des toilettes séparées et une chambre avec salle de bains attenante. Un bel escalier en chêne vous mène à l'étage où se trouvent une autre grande chambre et une salle de bains très spacieuse. Juste à côté, un grand appartement avec entrée indépendante, comprenant un séjour/cuisine et une chambre/salle de bains à l'étage. Le troisième bâtiment, encore à aménager, offre un fort potentiel. Une toiture neuve et isolée a déjà été installée par des artisans locaux ; à vous de décider du reste. Sous cette partie se trouve également une ancienne cave à vin.

Plusieurs espaces extérieurs et terrasses vous invitent à savourer un...

TAXES LOCALES

Taxe habitation: EUR

NOTES