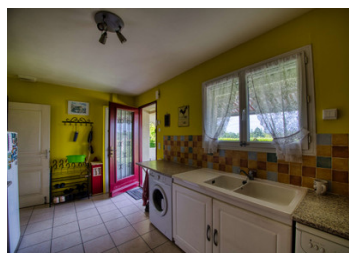


Maison 4 chambres avec jardin proche Eymet

EXCLUSIF



INFORMATION

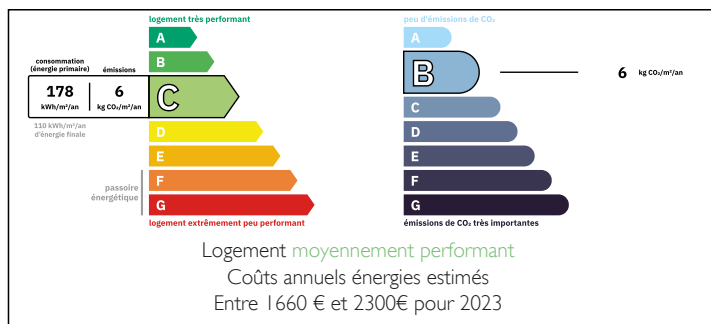
Ville:	Eymet
Département:	Dordogne
Ch:	4
SdB:	1
Surface:	98 m2
Terrain:	1400 m2

RÉSUMÉ

Maison 4 chambres – 98 m² – Proche Eymet
Plain-pied – Terrasse – Jardin – Calme
Idéal résidence principale ou secondaire

Plus de photos et visite 360 sur demande

DPE



NB. Les prix cités font référence à des transactions en euros. Les fluctuations des taux de change ne sont pas de la responsabilité de l'agence ou de ceux qui la représentent. L'agence et ses représentants ne sont pas autorisés à faire ou donner des garanties relatives à la propriété. Ces indications ne font pas partie d'une offre ou d'un contrat et ne doivent pas être considérées comme des déclarations ou des représentations de faits, mais comme une représentation générale de la propriété. Toutes les superficies, les mesures ou les distances sont approximatives. Les textes, photographies et plans sont seulement donnés à titre indicatif et ne sont pas nécessairement complets. Leggett n'a pas testé tous les services, équipements ou installations et ne peut donc pas en garantir les spécificités.

Les informations pour les achats hors-plan sont donnés à titre indicatif seulement. La finition de la propriété peut varier. Les acheteurs sont invités à engager un spécialiste pour vérifier les plans et les spécifications énoncées dans leur contrat d'achat avec le promoteur.



DESCRIPTION

Maison 4 chambres de plain-pied – Proche Eymet

Située dans un environnement calme à proximité immédiate d'Eymet, cette maison individuelle de plain-pied d'environ 98 m² offre un cadre de vie agréable et fonctionnel.

Elle se compose de :

- Un séjour lumineux
- Une cuisine indépendante
- 4 chambres
- Une salle de bain
- Un WC séparé

À l'extérieur, vous profitez d'une terrasse d'environ 35 m² et d'un jardin agréable avec vue dégagée.

TAXES LOCALES

Taxe foncière: 619 EUR

Taxe habitation: EUR

Les plus :

- Maison individuelle
- Environnement calme
- Proche commerces, écoles et services
- Stationnement extérieur (2 véhicules)

Informations techniques :

- DPE : C
- Installation électrique sans anomalie
- Absence de termites

Idéal pour une résidence principale, secondaire ou un investissement locatif.

Les informations sur les risques auxquels ce bien est exposé sont disponibles sur le site Géorisques : <https://www.georisques.gouv.fr>

NOTES