

Ancien moulin en pierre rénové – Cadre campagne avec vue

EXCLUSIF



INFORMATION

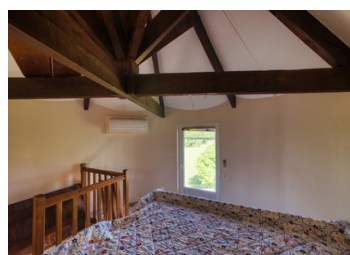
Ville:	Armillac
Département:	Lot-et-Garonne
Ch:	2
SdB:	1
Surface:	102 m ²
Terrain:	2500 m ²

RÉSUMÉ

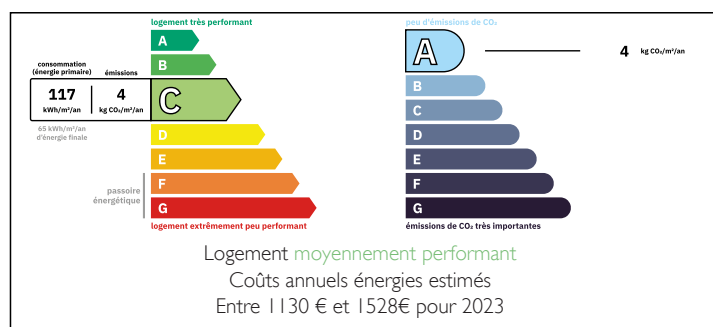
Ancien moulin rénové – Terrain 2 500 m² – Vue campagne

Bien de caractère avec chambre, bureau, dépendances et terrasse.

Environnement calme. Idéal résidence principale ou secondaire.



DPE



NB. Les prix cités font référence à des transactions en euros. Les fluctuations des taux de change ne sont pas de la responsabilité de l'agence ou de ceux qui la représentent. L'agence et ses représentants ne sont pas autorisés à faire ou donner des garanties relatives à la propriété. Ces indications ne font pas partie d'une offre ou d'un contrat et ne doivent pas être considérées comme des déclarations ou des représentations de faits, mais comme une représentation générale de la propriété. Toutes les superficies, les mesures ou les distances sont approximatives. Les textes, photographies et plans sont seulement donnés à titre indicatif et ne sont pas nécessairement complets. Leggett n'a pas testé tous les services, équipements ou installations et ne peut donc pas en garantir les spécificités.

Les informations pour les achats hors-plan sont donnés à titre indicatif seulement. La finition de la propriété peut varier. Les acheteurs sont invités à engager un spécialiste pour vérifier les plans et les spécifications énoncées dans leur contrat d'achat avec le promoteur.



DESCRIPTION

Ancien moulin en pierre rénové avec vue dégagée

Situé dans un environnement calme à la campagne, cet ancien moulin en pierre rénové avec extensions offre un cadre de vie authentique et agréable.

La maison se compose de :

- Un séjour d'environ 41 m²
- Une cuisine avec espace repas
- Une chambre
- Un bureau (pouvant faire office de chambre)
- Un petit salon
- Une salle d'eau
- Un WC indépendant
- Une buanderie

Le bien est implanté sur un terrain d'environ 2 500 m² offrant une vue dégagée sur la campagne.

Dépendances :

- Atelier
- Garage
- Cabanon
- Terrasse

Les atouts :

- Environnement calme
- Vue dégagée
- Charme de l'ancien
- Double vitrage
- Climatisation réversible et chauffage électrique

Localisation :

- 10 minutes de Miramont-de-Guyenne
- 30 minutes de Marmande
- 37 minutes de Villeneuve-sur-Lot

Ce bien conviendra parfaitement pour une résidence principale, secondaire ou un projet de vie

TAXES LOCALES

Taxe habitation: EUR

NOTES