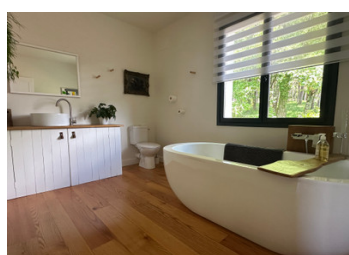


Maison moderne avec piscine, gîte et terrasses, à pied du village et commerces



INFORMATION

Ville:	Saint-Pardoux-la-Rivière
Département:	Dordogne
Ch:	5
SdB:	4
Surface:	160 m ²
Terrain:	3895 m ²

RÉSUMÉ

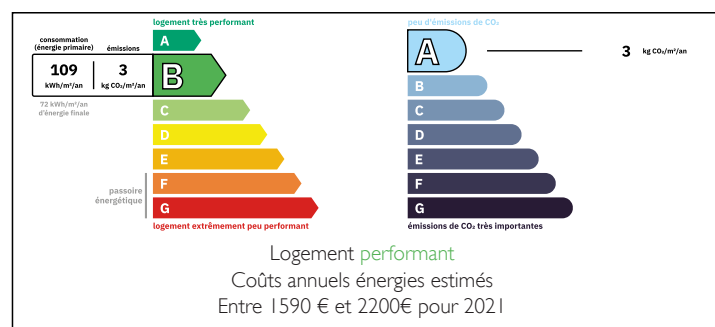
Cette maison est vraiment exceptionnelle. Finie selon des standards remarquables, elle constitue un très bel exemple de l'habitat moderne dans toute sa qualité.

Les 5 chambres sont situées au rez-de-chaussée, dont deux avec salle d'eau privative, et deux autres ouvrant par des portes-fenêtres sur une terrasse couverte.

À l'étage, on découvre une magnifique pièce de vie ouverte comprenant cuisine, salle à manger et salon, donnant également sur une terrasse couverte à l'étage, avec une vue imprenable sur la piscine et la campagne environnante.

À l'extérieur, une petite dépendance peut servir de gîte une chambre ou de studio. Autour de la piscine se trouvent un espace barbecue et une terrasse, ainsi qu'un potager, deux abris de jardin et de très

DPE



NB. Les prix cités font référence à des transactions en euros. Les fluctuations des taux de change ne sont pas de la responsabilité de l'agence ou de ceux qui la représentent. L'agence et ses représentants ne sont pas autorisés à faire ou donner des garanties relatives à la propriété. Ces indications ne font pas partie d'une offre ou d'un contrat et ne doivent pas être considérées comme des déclarations ou des représentations de faits, mais comme une représentation générale de la propriété. Toutes les superficies, les mesures ou les distances sont approximatives. Les textes, photographies et plans sont seulement donnés à titre indicatif et ne sont pas nécessairement complets. Leggett n'a pas testé tous les services, équipements ou installations et ne peut donc pas en garantir les spécificités.

Les informations pour les achats hors-plan sont donnés à titre indicatif seulement. La finition de la propriété peut varier. Les acheteurs sont invités à engager un spécialiste pour vérifier les plans et les spécifications énoncées dans leur contrat d'achat avec le promoteur.



DESCRIPTION

Vous entrez dans la propriété avec deux chambres situées à droite et deux autres chambres à gauche. Une cinquième chambre se trouve à ce niveau ; elle est actuellement utilisée comme buanderie avec arrivée et évacuation d'eau pour machines à laver, mais pourrait facilement être reconvertie en chambre.

Vous disposez d'un choix de chambres « principales », dont deux bénéficient d'un accès à une salle de bains privative. L'une des salles de bains possède deux accès : d'un côté une chambre et de l'autre le couloir. C'est un atout pratique car, en plus de fonctionner comme salle de bains privative, elle peut également être utilisée de manière commune depuis le couloir.

Toutes les chambres sont de taille double et deux d'entre elles donnent accès à une superbe terrasse couverte surplombant le jardin et la piscine.

À l'étage, vous découvrez une grande pièce idéale pour recevoir. À l'arrière de cet espace se trouve un salon avec des fenêtres sur deux côtés ainsi qu'une salle de bains indépendante de standing comprenant baignoire, lavabo, WC et bidet.

À l'avant de la pièce se situe une cuisine moderne entièrement équipée – un véritable rêve pour les amateurs de cuisine ! La cuisine et la salle à manger sont harmonieusement séparées par un grand îlot central, et l'espace permet d'accueillir aisément une table et des chaises.

À ce niveau se trouve également un poêle à granulés Jøtul haut de gamme avec télécommande, offrant un chauffage entièrement programmable et économique, ainsi qu'un accès à une...

TAXES LOCALES

Taxe foncière: 2061 EUR

Taxe habitation: EUR

NOTES