

Maison neuve sous décennale proche Périgueux avec 1 hectare de terrain



EXCLUSIF

INFORMATION

Ville:	Périgueux
Département:	Dordogne
Ch:	4
SdB:	1
Surface:	114 m ²
Terrain:	9826 m ²

RÉSUMÉ

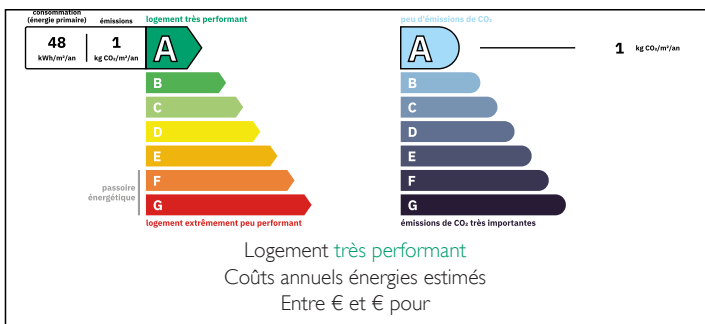
Maison récente de 2021 sous garantie décennale, offrant un cadre de vie agréable et de belles prestations. Vous serez séduits par sa grande pièce de vie lumineuse, ses 4 chambres, son WC indépendant ainsi que sa spacieuse salle d'eau.

La maison bénéficie d'excellentes performances énergétiques classées A grâce à son chauffage par pompe à chaleur réversible et son ballon thermodynamique. Équipée de volets PVC, elle allie confort et économies d'énergie.

À l'extérieur, vous profiterez d'un terrain de presque 1 hectare, idéal pour accueillir des chevaux ou tout autre projet de plein air. Le jardin avec terrasse offre une superbe vue dégagée sur la campagne, dans un environnement calme et verdoyant. Un garage avec porte électrique complète ce bien.

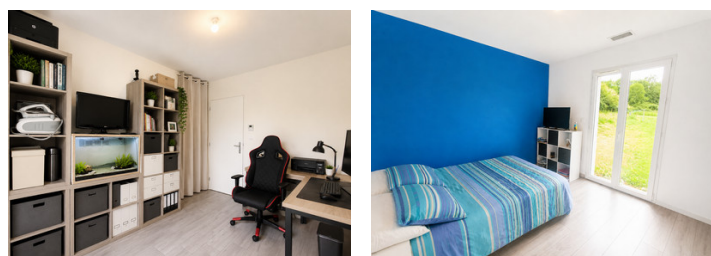


DPE



NB. Les prix cités font référence à des transactions en euros. Les fluctuations des taux de change ne sont pas de la responsabilité de l'agence ou de ceux qui la représentent. L'agence et ses représentants ne sont pas autorisés à faire ou donner des garanties relatives à la propriété. Ces indications ne font pas partie d'une offre ou d'un contrat et ne doivent pas être considérées comme des déclarations ou des représentations de faits, mais comme une représentation générale de la propriété. Toutes les superficies, les mesures ou les distances sont approximatives. Les textes, photographies et plans sont seulement donnés à titre indicatif et ne sont pas nécessairement complets. Leggett n'a pas testé tous les services, équipements ou installations et ne peut donc pas en garantir les spécificités.

Les informations pour les achats hors-plan sont donnés à titre indicatif seulement. La finition de la propriété peut varier. Les acheteurs sont invités à engager un spécialiste pour vérifier les plans et les spécifications énoncées dans leur contrat d'achat avec le promoteur.



DESCRIPTION

Maison récente de 2021 sous garantie décennale, offrant un cadre de vie agréable et de belles prestations. Vous serez séduits par sa grande pièce de vie lumineuse, ses 4 chambres, son WC indépendant ainsi que sa spacieuse salle d'eau.

La maison bénéficie d'excellentes performances énergétiques classées A grâce à son chauffage par pompe à chaleur réversible et son ballon thermodynamique. Équipée de volets PVC, elle allie confort et économies d'énergie.

À l'extérieur, vous profiterez d'un terrain de presque 1 hectare, idéal pour accueillir des chevaux ou tout autre projet de plein air. Le jardin avec terrasse offre une superbe vue dégagée sur la campagne, dans un environnement calme et verdoyant. Un garage avec porte électrique complète ce bien.

Les informations sur les risques auxquels ce bien est exposé sont disponibles sur le site Géorisques : <https://www.georisques.gouv.fr>

TAXES LOCALES

Taxe foncière: 2400 EUR

Taxe habitation: EUR

NOTES