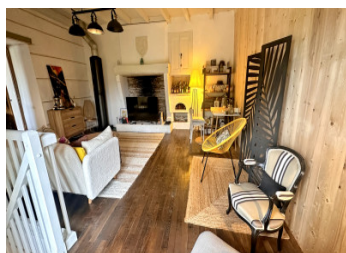
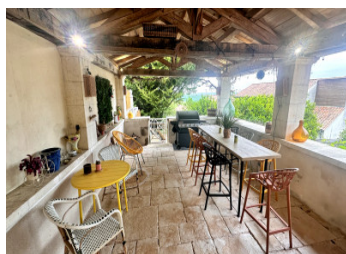


Maison de deux chambres magnifiquement rénovée, anciennement partie d'une forteresse, avec vue sur la vallée

EXCLUSIF



INFORMATION

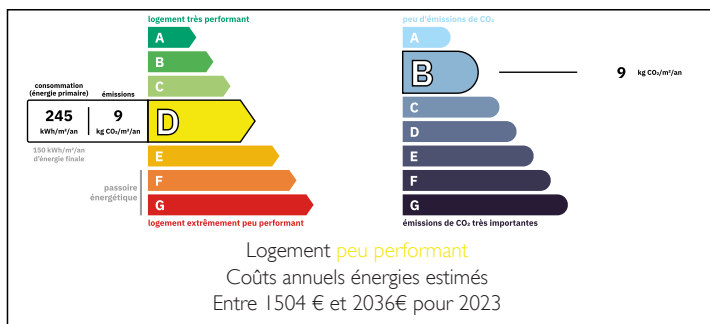
Ville:	Montagrier
Département:	Dordogne
Ch:	2
SdB:	2
Surface:	70 m2
Terrain:	148 m2

RÉSUMÉ

Il est fortement recommandé de visiter pour apprécier pleinement cette maison jumelée de deux chambres magnifiquement rénovée, finie à un niveau exceptionnel dans son ensemble. Alliant style, confort et praticité, la propriété offre un logement polyvalent qui convient aussi bien comme résidence permanente, maison familiale, ou refuge de vacances à faible entretien prêt à partir.

Le jardin est aménagé sur deux niveaux, conçu pour un entretien facile tout en offrant des espaces extérieurs attrayants. Une terrasse isolée serait parfaite pour un jacuzzi, où vous pouvez vous détendre et profiter de la vue sur la vallée. La grande terrasse couverte crée un cadre merveilleux pour les repas en plein air, rehaussé en soirée par un éclairage d'ambiance qui ajoute au charme de cet espace.

DPE



Montagrier est un village vivant et accueillant, bien

NB. Les prix cités font référence à des transactions en euros. Les fluctuations des taux de change ne sont pas de la responsabilité de l'agence ou de ceux qui la représentent. L'agence et ses représentants ne sont pas autorisés à faire ou donner des garanties relatives à la propriété. Ces indications ne font pas partie d'une offre ou d'un contrat et ne doivent pas être considérées comme des déclarations ou des représentations de faits, mais comme une représentation générale de la propriété. Toutes les superficies, les mesures ou les distances sont approximatives. Les textes, photographies et plans sont seulement donnés à titre indicatif et ne sont pas nécessairement complets. Leggett n'a pas testé tous les services, équipements ou installations et ne peut donc pas en garantir les spécificités.

Les informations pour les achats hors-plan sont donnés à titre indicatif seulement. La finition de la propriété peut varier. Les acheteurs sont invités à engager un spécialiste pour vérifier les plans et les spécifications énoncées dans leur contrat d'achat avec le promoteur.



DESCRIPTION

En entrant dans la propriété, vous êtes accueilli dans une CUISINE moderne bien équipée (10,25 m²). Depuis cette pièce, il y a une SALLE D'EAU (2,65 m²) avec une douche à l'italienne, des toilettes, et un placard pratique abritant un adoucisseur d'eau.

La cuisine mène à un COIN COMFORTABLE (10,9 m²), équipé d'un poêle à bois moderne—parfait pour les soirées de détente. Également à ce niveau se trouve une chambre spacieuse (11,65 m²), dotée de portes coulissantes miroir s'ouvrant sur un armoire.

Des escaliers recouverts de moquette mènent au premier étage, où un SALON lumineux et spacieux (25,9 m²) vous attend. Le conduit de la poêle à bois située en dessous fournit un chauffage supplémentaire efficace, tandis qu'une fenêtre avec un balcon Juliette offre de magnifiques vues sur la vallée.

Depuis ici, il y a une CHAMBRE double exposition (10,1 m²) avec une SALLE D'EAU attenante (2,9 m²), comprenant une douche à l'italienne et des WC. Cette chambre bénéficie également d'un joli balcon Juliette, avec vue sur la vallée et la terrasse gazonnée en contrebas.

À l'extérieur, le jardin est disposé sur plusieurs niveaux. Depuis la terrasse gazonnée, quelques marches mènent à une grande terrasse couverte—un espace idéal pour les repas en plein air, agrémenté d'un éclairage extérieur qui permet d'en profiter tout au long de la journée et jusque dans la soirée.

Un autre espace couvert offre le cadre parfait pour un jacuzzi sous un pin, offrant ombre, intimité et une atmosphère paisible.

TAILLE DES PIÈCES

TAXES LOCALES

Taxe foncière: 781 EUR

Taxe habitation: EUR

NOTES