

Belle maison de campagne spacieuse: 3ch/2sdb, sol-chauffage, chaudière à granules, grenier aménageable, VUE!

EXCLUSIF



INFORMATION

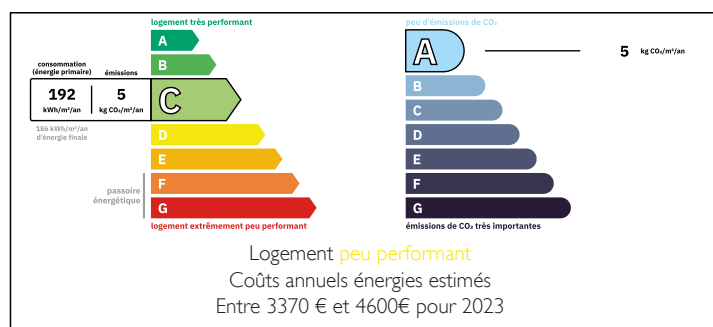
Ville:	Corrèze
Département:	Corrèze
Ch:	3
SdB:	3
Surface:	0 m2
Terrain:	6355 m2

RÉSUMÉ

Grand salon/salle à manger avec chauffage au sol et poêle à bois, ainsi que 3 portes-fenêtres donnant sur la terrasse et le jardin ; un espace bureau pouvant servir de chambre au rez-de-chaussée ; une salle de bains (douche) avec WC ; une cuisine avec portes-fenêtres donnant sur la terrasse et le jardin ; une chaufferie/local technique ; un atelier avec accès au hangar/garage. À l'étage : deuxième salon, trois chambres dont une chambre parentale avec salle de bains (douche, lavabos, WC, dressing pour lui et pour elle, deuxième salle de bains (douche, lavabo, WC), placard intégré. Grenier aménageable au-dessus. À l'extérieur : allée privée, terrasse, grand jardin, puits en face de la maison.

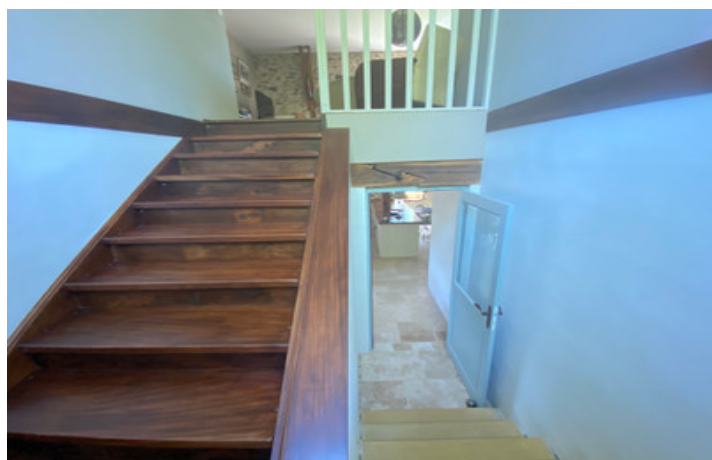


DPE



NB. Les prix cités font référence à des transactions en euros. Les fluctuations des taux de change ne sont pas de la responsabilité de l'agence ou de ceux qui la représentent. L'agence et ses représentants ne sont pas autorisés à faire ou donner des garanties relatives à la propriété. Ces indications ne font pas partie d'une offre ou d'un contrat et ne doivent pas être considérées comme des déclarations ou des représentations de faits, mais comme une représentation générale de la propriété. Toutes les superficies, les mesures ou les distances sont approximatives. Les textes, photographies et plans sont seulement donnés à titre indicatif et ne sont pas nécessairement complets. Leggett n'a pas testé tous les services, équipements ou installations et ne peut donc pas en garantir les spécificités.

Les informations pour les achats hors-plan sont donnés à titre indicatif seulement. La finition de la propriété peut varier. Les acheteurs sont invités à engager un spécialiste pour vérifier les plans et les spécifications énoncées dans leur contrat d'achat avec le promoteur.



DESCRIPTION

Il était une fois une grange désaffectée dans un hameau paisible, perchée au sommet de la colline, offrant une vue magnifique. Elle a été vendue à un couple visionnaire qui l'a transformée en une magnifique demeure. Grâce à des matériaux de grande qualité, le bâtiment dispose désormais de quatre grandes portes-fenêtres réparties sur deux côtés, à l'emplacement des anciennes ouvertures en arc : trois donnent accès au jardin et la quatrième sert d'entrée principale sur le côté. Le vaste espace de vie offre beaucoup de place : un coin salon confortable avec un poêle en faïence, un bureau "ouvert" et la salle à manger qui s'ouvre naturellement sur la cuisine. À l'arrière de la maison se trouve une chaufferie équipée d'une chaudière à granulés, avec un atelier attenant. L'atelier donne également accès au hangar pour les voitures et la tondeuse. À l'étage, vous trouverez un deuxième coin salon avec une vue sur le jardin et trois chambres, dont la chambre principale avec une salle de bains spacieuse comprenant une douche, un lavabo, des dressings pour lui et pour elle et des toilettes. Une deuxième salle de bains est commune aux deux autres chambres. Les combles peuvent être aménagés en espace habitable si nécessaire. Le jardin est vaste et plat, offrant une vue imprenable sur la campagne corézienne. Le puits situé près de la maison permet d'arroser le jardin. Corrèze (le village) se trouve à 10 minutes en voiture et propose les commodités de base...

TAXES LOCALES

Taxe habitation: EUR

NOTES