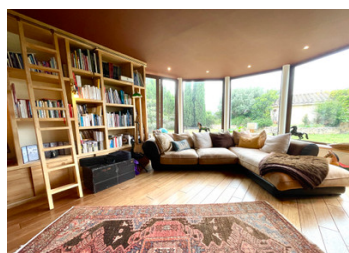


Trèbes - Spacieuse maison familiale à distance de marche du Canal du Midi.



INFORMATION

Ville:	Trèbes
Département:	Aude
Ch:	5
SdB:	3
Surface:	223 m2
Terrain:	1100 m2

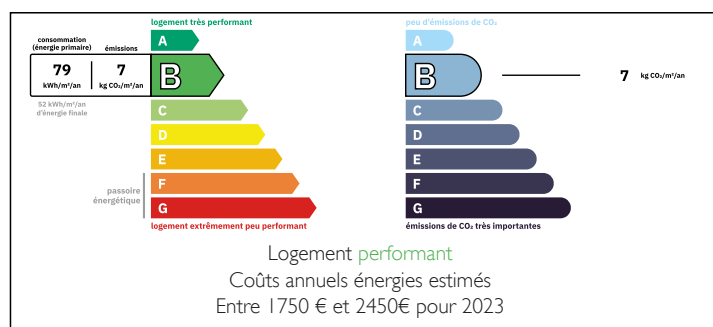


RÉSUMÉ

Construite en 1999, cette maison familiale comprend 4 chambres, un studio, un jardin clos, un garage et un jacuzzi.

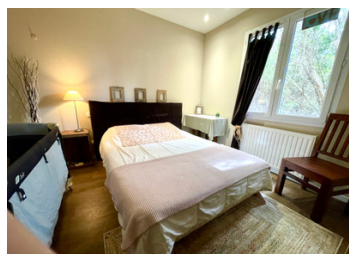
Située au-dessus du village, la propriété est lumineuse et spacieuse et offre une vue sur les Alarics.

DPE



NB. Les prix cités font référence à des transactions en euros. Les fluctuations des taux de change ne sont pas de la responsabilité de l'agence ou de ceux qui la représentent. L'agence et ses représentants ne sont pas autorisés à faire ou donner des garanties relatives à la propriété. Ces indications ne font pas partie d'une offre ou d'un contrat et ne doivent pas être considérées comme des déclarations ou des représentations de faits, mais comme une représentation générale de la propriété. Toutes les superficies, les mesures ou les distances sont approximatives. Les textes, photographies et plans sont seulement donnés à titre indicatif et ne sont pas nécessairement complets. Leggett n'a pas testé tous les services, équipements ou installations et ne peut donc pas en garantir les spécificités.

Les informations pour les achats hors-plan sont donnés à titre indicatif seulement. La finition de la propriété peut varier. Les acheteurs sont invités à engager un spécialiste pour vérifier les plans et les spécifications énoncées dans leur contrat d'achat avec le promoteur.



DESCRIPTION

En remontant depuis le canal, vous découvrirez cette maison de 4 chambres avec un studio, située à distance de marche du centre du village.

Dès votre entrée dans la propriété, vous êtes accueillis par un vaste espace de vie ouvert et spacieux. Au fond, vous trouverez une cuisine entièrement équipée dotée de baies vitrées coulissantes donnant sur la terrasse couverte. Il y a également un cellier qui donne accès au garage.

Depuis le salon principal, on accède à une bibliothèque dotée de baies vitrées, baignée de lumière, véritable havre de confort.

Depuis le hall d'entrée, vous arrivez à la « coin du nuit », où se trouvent 3 chambres, une salle de bains familiale et des toilettes séparées.

À l'étage se trouve la suite principale : une chambre avec salle d'eau et toilettes attenantes, un dressing, et depuis la chambre, un jacuzzi dans une véranda offrant une vue imprenable sur les Alarics et les Pyrénées.

Sur le côté de la maison se trouve un studio avec cuisine, salle d'eau et terrasse – idéal pour un logement d'appoint, un bureau ou une salle de soins. Dans le jardin, vous trouverez une cuisine d'été (avec un chauffe-eau) / débarras avec une cave à vin caché et un bar en terrasse.

Double garage, abri voiture, parking, portails électriques. La propriété est entièrement clôturée.

TAXES LOCALES

Taxe foncière: **3642 EUR**

Taxe habitation: **EUR**

NOTES

Situation :

Trèbes se trouve à 10 minutes de Carcassonne, au bord du Canal du Midi. On y trouve d'excellents restaurants le long du canal. La rue principale du village offre tout...