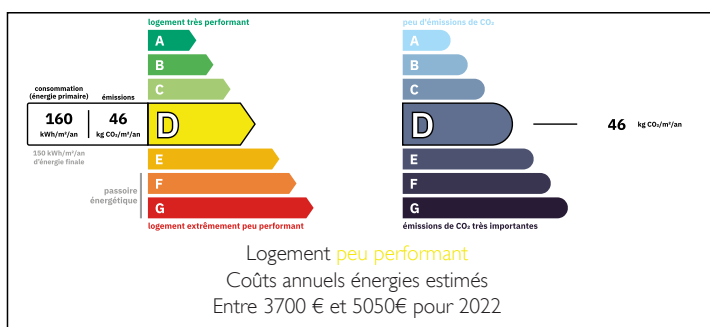


Grande maison avec 4 chambres, bureau, garages et jardin ensoleillé à Macot La Plagne. 15 minutes à la station



## DPE



## INFORMATION

Ville:	La Plagne Tarentaise
Département:	Savoie
Ch:	4
SdB:	2
Surface:	185 m <sup>2</sup>
Terrain:	835 m <sup>2</sup>

## RÉSUMÉ

Maison familiale de 4 chambres à vendre à Macot-La Plagne, au cœur du domaine Paradiski. Située dans un environnement calme avec un jardin exposé ouest offrant une vue exceptionnelle sur les montagnes, cette propriété se trouve à quelques minutes des commerces et à courte distance en voiture de la station de ski de La Plagne.

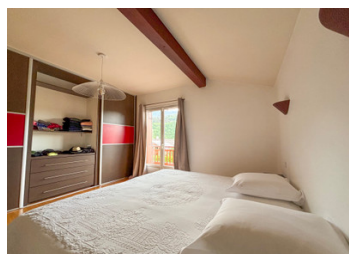
Répartie sur trois niveaux, elle propose de beaux volumes et des chambres spacieuses. La suite parentale au rez-de-chaussée dispose de sa propre salle d'eau. À l'étage, trois grandes chambres se partagent une vaste salle de bains et un WC séparé, avec la possibilité d'aménager une seconde salle d'eau.

L'espace de vie ouvert comprenant salon, salle à manger et cuisine est baigné de lumière et donne accès aux terrasses et au jardin. Un bureau complète cet étage, avec la possibilité de le reconverter en chambre.

Le rez-de-chaussée...

NB. Les prix cités font référence à des transactions en euros. Les fluctuations des taux de change ne sont pas de la responsabilité de l'agence ou de ceux qui la représentent. L'agence et ses représentants ne sont pas autorisés à faire ou donner des garanties relatives à la propriété. Ces indications ne font pas partie d'une offre ou d'un contrat et ne doivent pas être considérées comme des déclarations ou des représentations de faits, mais comme une représentation générale de la propriété. Toutes les superficies, les mesures ou les distances sont approximatives. Les textes, photographies et plans sont seulement donnés à titre indicatif et ne sont pas nécessairement complets. Leggett n'a pas testé tous les services, équipements ou installations et ne peut donc pas en garantir les spécificités.

Les informations pour les achats hors-plan sont donnés à titre indicatif seulement. La finition de la propriété peut varier. Les acheteurs sont invités à engager un spécialiste pour vérifier les plans et les spécifications énoncées dans leur contrat d'achat avec le promoteur.



## TAXES LOCALES

**Taxe foncière: 453 EUR**

**Taxe habitation: EUR**

## NOTES

## DESCRIPTION

Macot se trouve à seulement 15 minutes de La Plagne et à 5 minutes des commerces et de la gare d'Aime. C'est un emplacement idéal pour une résidence principale familiale ou une maison de vacances à la montagne, été comme hiver.

Rez-de-chaussée

La propriété dispose d'une grande cour permettant de stationner plusieurs véhicules, voire un camping-car ou une caravane, ainsi qu'un double garage de 62 m<sup>2</sup>. Ce niveau comprend également une buanderie/chaufferie de 24 m<sup>2</sup>, une cave de 18,36 m<sup>2</sup>, une salle de jeux de 30 m<sup>2</sup>, un WC et deux espaces de rangement de 3,36 m<sup>2</sup> et 3,87 m<sup>2</sup>.

L'accès à l'étage principal se fait par un escalier qui débouche sur le hall d'entrée.

Niveau jardin

L'entrée principale s'ouvre sur un vaste hall de 20 m<sup>2</sup> qui donne immédiatement une impression d'espace et de confort.

Le bureau de 6 m<sup>2</sup>, situé près de l'entrée, bénéficie d'une jolie vue sur la vallée de la Tarentaise, un cadre particulièrement agréable pour le télétravail.

La suite parentale de 22,25 m<sup>2</sup> se trouve également sur ce niveau. Elle profite d'un balcon privatif de 3,88 m<sup>2</sup> offrant une superbe vue dégagée sur les montagnes et la vallée. Grâce à l'implantation de la maison, aucun vis-à-vis ne vient perturber ces panoramas, un véritable atout. De grands placards intégrés apportent de nombreux rangements tout en conservant une belle sensation d'espace et de luminosité. La chambre dispose de sa propre salle d'eau et un WC indépendant complète cet étage.

L'effet « coup de cœur » se révèle dans la...