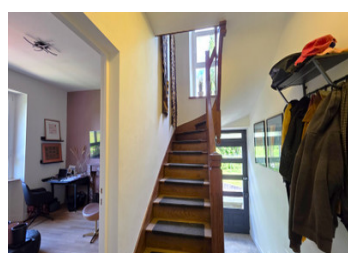
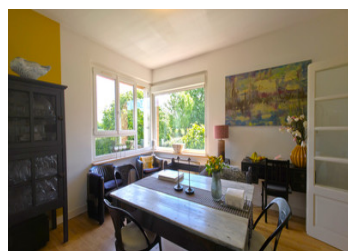
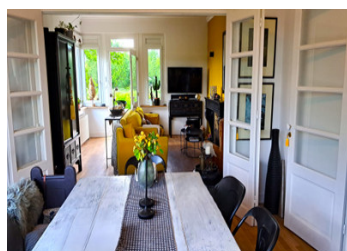
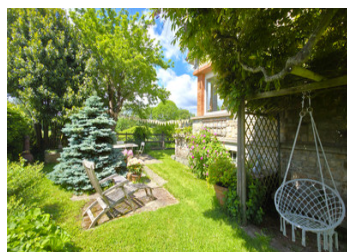


Le couronnement d'une vie consacrée à des rénovations irréprochables en Normandie.

EXCLUSIF



INFORMATION

Ville:	Domfront en Poiraise
Département:	Orne
Ch:	4
SdB:	2
Surface:	145 m ²
Terrain:	1099 m ²

RÉSUMÉ

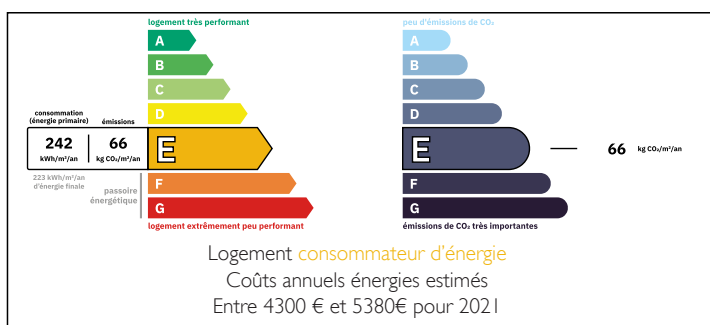
Rénovée avec brio et mise en vente dans un état impeccable, cette magnifique propriété est nichée dans le quartier très prisé de Domfront-en-Poiraise.

Chaque détail a été soigneusement étudié, raffiné, repensé et réaménagé, les travaux de rénovation ayant été réalisés selon des normes exceptionnelles par un artisan, transformant cette résidence chic en une véritable maison de rêve.

Cette propriété, située au sein du Géoparc du Parc national de Normandie-Maine, n'a pas de voisins immédiats ni de bâtiments en face.

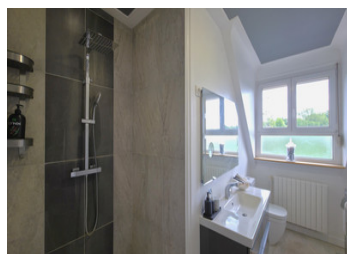
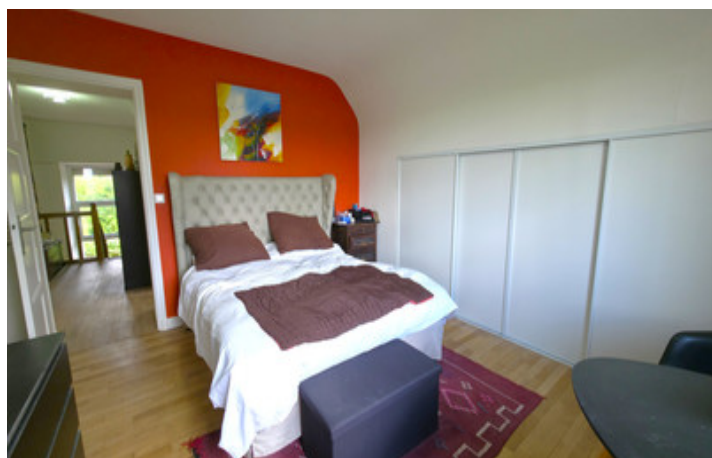
Construite à l'origine grâce à des fonds d'après-guerre pour le directeur médical de l'hôpital local, la propriété témoigne aujourd'hui à la fois du savoir-faire de l'artisan constructeur d'origine et de la vision et du dévouement de l'actuel propriétaire, très estimé.

DPE



NB. Les prix cités font référence à des transactions en euros. Les fluctuations des taux de change ne sont pas de la responsabilité de l'agence ou de ceux qui la représentent. L'agence et ses représentants ne sont pas autorisés à faire ou donner des garanties relatives à la propriété. Ces indications ne font pas partie d'une offre ou d'un contrat et ne doivent pas être considérées comme des déclarations ou des représentations de faits, mais comme une représentation générale de la propriété. Toutes les superficies, les mesures ou les distances sont approximatives. Les textes, photographies et plans sont seulement donnés à titre indicatif et ne sont pas nécessairement complets. Leggett n'a pas testé tous les services, équipements ou installations et ne peut donc pas en garantir les spécificités.

Les informations pour les achats hors-plan sont donnés à titre indicatif seulement. La finition de la propriété peut varier. Les acheteurs sont invités à engager un spécialiste pour vérifier les plans et les spécifications énoncées dans leur contrat d'achat avec le promoteur.



DESCRIPTION

Une maison d'habitation construit en pierre et brique, couverte avec tuiles comprenant ; _

RdC : Hall d'entrée I , Salon avec grande cheminée , Salle à manger , Cuisine équipée , Toilette , 2ème Salon avec cheminée (ou chambre) , Arrière cuisine , Entrée 2 avec escalier sur première étage.

Première étage : Grand palier qui donne sur Salle de bain (bain , douche , wc , lavabo) , Salle d'eau (douche, lavabo , wc) , 3 chambres doubles , dressing

Sous sol : 3 espaces, dont l'une est la chaufferie (fioul) , Garage intégral.

Deuxième garage en bois.

Salle de jardin (3 murs) avec plancher

Jardin établi de 1000 mètres autour la maison.

Parking pour 3 voitures ou camping-car à côté.

Parking pour 3 voitures avec portail coulissante électrique devant la maison.

Les informations sur les risques auxquels ce bien est exposé sont disponibles sur le site Géorisques : <https://www.georisques.gouv.fr>

TAXES LOCALES

Taxe habitation: EUR

NOTES