

Charmante maison en pierre avec jardin, atelier, ancien four à pain et vue dégagée sur la campagne

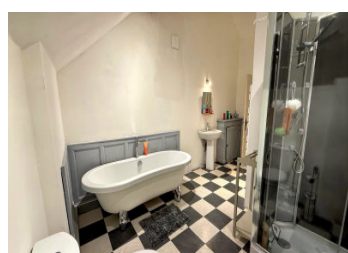
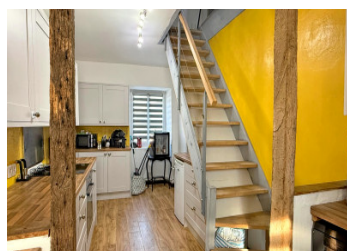
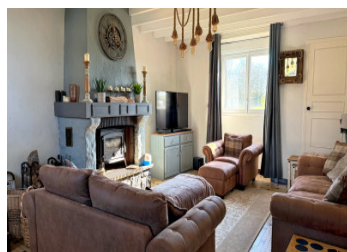


INFORMATION

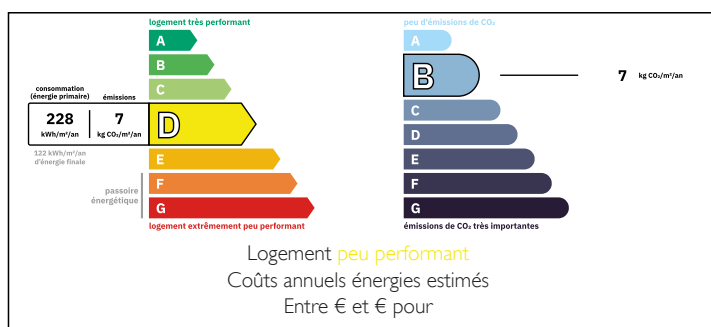
Ville:	Lassay-les-Châteaux
Département:	Mayenne
Ch:	3
SdB:	2
Surface:	101 m ²
Terrain:	1620 m ²

RÉSUMÉ

Située dans un hameau paisible, cette charmante maison en pierre offre de beaux volumes, un jardin exposé plein sud, un parking privé ainsi qu'une agréable vue dégagée sur la campagne environnante. Elle comprend 2 à 3 chambres, deux salles de bains, un garage, un atelier ainsi qu'un ancien four à pain aménagé situé en face de la maison.



DPE



NB. Les prix cités font référence à des transactions en euros. Les fluctuations des taux de change ne sont pas de la responsabilité de l'agence ou de ceux qui la représentent. L'agence et ses représentants ne sont pas autorisés à faire ou donner des garanties relatives à la propriété. Ces indications ne font pas partie d'une offre ou d'un contrat et ne doivent pas être considérées comme des déclarations ou des représentations de faits, mais comme une représentation générale de la propriété. Toutes les superficies, les mesures ou les distances sont approximatives. Les textes, photographies et plans sont seulement donnés à titre indicatif et ne sont pas nécessairement complets. Leggett n'a pas testé tous les services, équipements ou installations et ne peut donc pas en garantir les spécificités.

Les informations pour les achats hors-plan sont donnés à titre indicatif seulement. La finition de la propriété peut varier. Les acheteurs sont invités à engager un spécialiste pour vérifier les plans et les spécifications énoncées dans leur contrat d'achat avec le promoteur.



DESCRIPTION

La propriété comprend :

Une cuisine d'environ 15,74 m², lumineuse et fonctionnelle, avec une fenêtre donnant sur l'arrière, un accès au WC du rez-de-chaussée ainsi qu'un accès intérieur direct au garage. Le salon spacieux d'environ 27,35 m² dispose d'un poêle à bois et de fenêtres à l'avant et à l'arrière, offrant un espace de vie particulièrement lumineux et agréable.

Quelques marches mènent à une impressionnante salle à manger d'environ 23,18 m², idéale pour recevoir famille et amis. Elle bénéficie d'un accès direct à la terrasse et au jardin à l'arrière, permettant de profiter pleinement du cadre paisible et de la vue dégagée sur la campagne.

À l'étage, la maison continue d'offrir de beaux volumes pleins de charme et de possibilités. Une grande chambre d'environ 20,92 m² mène, par quelques marches, à une seconde chambre communicante d'environ 10,80 m², pouvant servir de dressing, chambre d'enfant, chambre d'amis ou bureau. Depuis le palier, on accède à une salle de bains familiale d'environ 14,51 m² équipée d'une baignoire, d'une douche, d'un lavabo et d'un WC. De retour dans le couloir, trois marches descendent vers une spacieuse chambre d'environ 20,90 m² bénéficiant de sa propre salle d'eau privative d'environ 4,04 m² avec douche, lavabo et WC.

À l'extérieur, le jardin exposé plein sud offre un espace privé et ensoleillé pour se détendre tout en profitant du cadre champêtre. Des portails électriques situés sur le côté de la propriété donnent accès à un parking privé à l'intérieur du terrain, avec également des possibilités...

TAXES LOCALES

Taxe habitation: EUR

NOTES