

Transformez ce bâtiment polyvalent en maison !!!!



DPE

DPE non requis.

INFORMATION

Ville:	Tinchebray-Bocage
Département:	Orne
Ch:	0
SdB:	1
Surface:	140 m2
Terrain:	646 m2

RÉSUMÉ

Un bâtiment très pratique et polyvalent pour un entrepreneur passionné par l'automobile, pouvant servir de salle d'exposition et d'atelier avec fosse de réparation. Il pourrait également faire office de centre d'exposition pour n'importe quelle activité commerciale, comme c'était le cas auparavant pour la vente de matériel de plomberie.

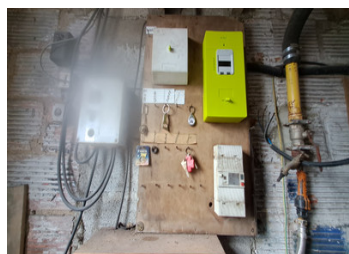
Il serait également possible de le transformer en logement avec un atelier attenant, sous réserve d'une demande de permis de construire conforme au plan d'urbanisme (CUB Operational) et approuvée par les services d'urbanisme locaux. Le village, qui dispose d'une excellente épicerie, d'une boulangerie et d'un café-bar juste à côté, est un lieu convivial situé dans un quartier accueillant.

L'église située en face, dont la toiture a été récemment refaite, est très fréquentée et les habitants sont accueillants.

Bemière-le-Patry a des liens historiques avec les débuts de la Révolution française – n'hésitez pas à...

NB. Les prix cités font référence à des transactions en euros. Les fluctuations des taux de change ne sont pas de la responsabilité de l'agence ou de ceux qui la représentent. L'agence et ses représentants ne sont pas autorisés à faire ou donner des garanties relatives à la propriété. Ces indications ne font pas partie d'une offre ou d'un contrat et ne doivent pas être considérées comme des déclarations ou des représentations de faits, mais comme une représentation générale de la propriété. Toutes les superficies, les mesures ou les distances sont approximatives. Les textes, photographies et plans sont seulement donnés à titre indicatif et ne sont pas nécessairement complets. Leggett n'a pas testé tous les services, équipements ou installations et ne peut donc pas en garantir les spécificités.

Les informations pour les achats hors-plan sont donnés à titre indicatif seulement. La finition de la propriété peut varier. Les acheteurs sont invités à engager un spécialiste pour vérifier les plans et les spécifications énoncées dans leur contrat d'achat avec le promoteur.



DESCRIPTION

Une grange construite en parpaings et recouverte de tôle galvanisée, comprenant : - au rez-de-chaussée, un espace d'accueil, un débarras, un bureau, des toilettes, un couloir et un grenier au-dessus ; une marche descend vers un local à outils, qui abrite le tableau électrique et le compteur Linky, ainsi qu'un garage attenant.

À l'extérieur, il y a une terrasse à l'avant et un terrain de 4 mètres tout autour du bâtiment, sans clôture.

Le bâtiment est raccordé au tout-à-l'égout.

Les informations sur les risques auxquels ce bien est exposé sont disponibles sur le site Géorisques : <https://www.georisques.gouv.fr>

TAXES LOCALES

Taxe habitation: EUR

NOTES